

K O L E K C J A 2 0 1 6

PL



FALQUON
EXCLUSIVE SURFACES

Styl, indywidualność i ekskluzywność Wasze wymagania – nasze wyzwania

Wszystko jest możliwe. Nowoczesne mieszkanie, efektowna prezentacja na targach i przyjemna praca – to wszystko jest bezgranicznie indywidualnie. Puryzm, czar lub vintage- liczą się tylko styl, projekt i kreatywność.

Obok mebli i akcesoriów decydujący dla szczególnej atmosfery pomieszczenia jest także ekskluzywny projekt podłogi.

Dzięki różnorodności kolekcji i indywidualnym możliwościom FALQUON Exclusive Surfaces każda podłoga stanie się przeżyciem.

Chcecie więcej? FALQUON oferuje więcej!

Więcej jakości, więcej różnorodności, więcej kreatywności, więcej projektów i więcej komfortu.

FALQUON oferuje również innowacyjność oraz unikalność: wszystkie nasze powierzchnie lakierowe są utwardzane wyłącznie za pomocą elektronów które uszlachetniają te powierzchnie.

Ta najnowocześniejsza technologia utwardzania pozwala nam na całkowite wyeliminowanie rozpuszczalników w trakcie produkcji. A końcowym efektem są powierzchnie, które spełniają najwyższe oczekiwania, co do długoletności, ekskluzywności i zdrowia.





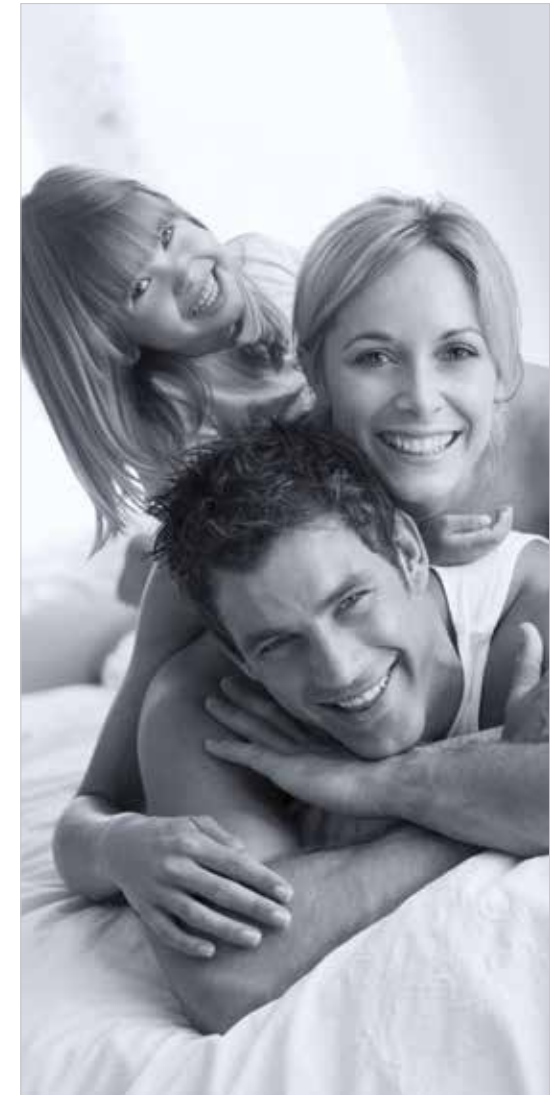
Colorita

Struktura Tweed lub Supermatt
Panele 644 x 310 x 8 mm
Opakowanie 10 Paneli = 1,996 m²
Klasa ścieralności 32 | AC 4



Indywidualność spotyka kreatywność – Colorita.

200 różnych kolorów o modnej strukturze Tweed lub Supermatt, dostępne dla Państwa już przy zamówieniu od 15 m² z koloru. Puść wodze swojej fantazji i wybierz, dla siebie, swój wymarzony kolor według dostępnego wzornika.





D2913 Canyon Andiroba



D4187 White Oak



D2920 Plateau Maple



D3717 Select Cherry

Silver Line Wood

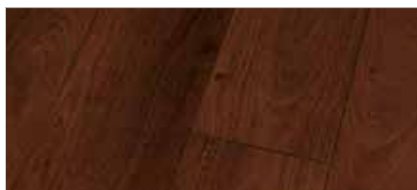
Struktura	Wysoki połysk
Panele	1.376 x 113 x 10 mm
Opakowanie	8 Paneli = 1,244 m ²
Paleta	52,25 m ² = 580 kg 42 Paczki
Klasa ścieralności	32 AC 4



Elegancka odłona.

To specjalne wyposażenie, które nadaje kolekcji Silver Line niewiarygodną siłę oddziaływania: zamontowane fabrycznie, po długości, listwy aluminiowe tworzą szlachetny, elegancki wygląd.





D2913 Canyon Andiroba



D2917 Canyon Koa Perfect



D3546 Prignitz Pine



D3545 Winzer Oak



D2919 Canyon Plum



D4181 Aragon Oak



D4187 White Oak



D4188 Morris Walnut



D2920 Plateau Maple



D3685 Old Havanna



D3686 Canyon Black Oak



D2918 Canyon Moradillo

Blue Line Wood

Struktura	Wysoki połysk
Panele	1.376 x 193 x 8 mm
Opakowanie	8 Paneli = 2,125 m ²
Paleta	68,00 m ² = 510 kg 32 Paczki
Klasa ścieralności	32 AC 4



D4189 Victorian Oak



D3718 Wild Maple



D2916 Plateau Merbau



D4186 Sonoma Oak



D3687 Oak Auxerre (2016)



D3688 Malt Oak (2016)

Dla tych, którzy lubią czuć się dobrze posiadamy naturalny wygląd wyjątkowych wzorów drewna zoptymalizowany z zaletami i promiennym działaniem podłogi na wysoki połysk.

Idealna do mieszkań oraz do pomieszczeń wykorzystywanych komercyjnie o średnim obciążeniu. Kolekcja obejmuje najnowsze, modne wzory i wyszukaną klasykę. Dzięki powierzchni na wysoki połysk uzyskujemy intensywną głębie oraz większy kontrast.





D2909 Botticino Classico Dark



D2911 Botticino Classico Light



D2872 Carbon



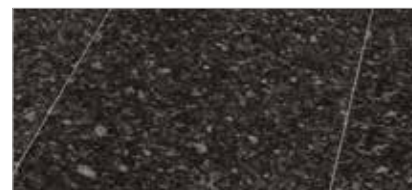
D2921 Carrara Marble



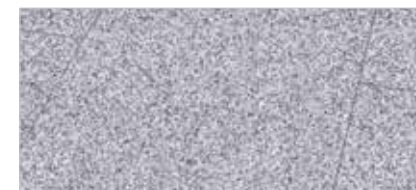
D4180 Marble Di Mazi



D4179 Grizzly Slate



D2908 Labrador Larvik



D3548 Granito

Blue Line Stone

Struktura	Wysoki połysk
Panele	644 x 310 x 8 mm
Opakowanie	10 Paneli = 1,996 m ²
Paleta	83,83 m ² = 620 kg 42 Paczki
Klasa ścieralności	32 AC 4



D3547 Loft



D8434 Piasentina



D3527 Solino (2016)



D3528 Pindos (2016)

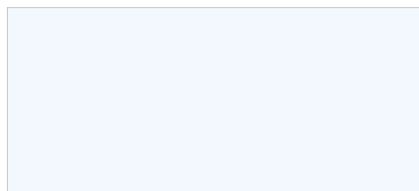


D4178 Monreal Slate

Perfekcyjna, naturalna estetyka.

Klasyczny wygląd płytek rozpieszcza oko, stopy odczuwają przyjemne ciepło, o którym można tylko pomarzyć na płytkach ceramicznych. Podłoga o wysokim połysku, która dzięki wysokiemu stopniowi uszlachetnienia ma tak autentyczny wygląd jak kamień naturalny.





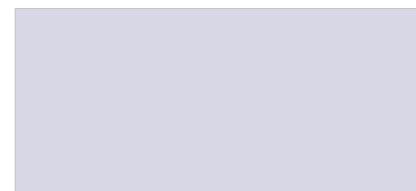
D2935 Uni white (bez fugi)*



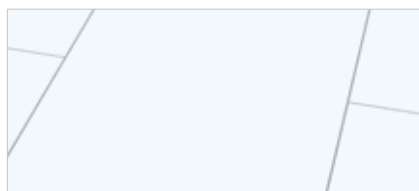
U148 Uni red (bez fugi)**



U190 Uni black (bez fugi)**



D3550 Uni grey (bez fugi)**



D2935 Uni white



U148 Uni red



U190 Uni black



D3550 Uni grey



D3542 Uni silver metallic



D3543 Uni gold metallic



D3544 Uni titan metallic



D3541 Uni petrol metallic

Blue Line Uni

Struktura

Wysoki połysk

Panele

644 x 310 x 8 mm *1.295 x 310 x 8 mm **1.295 x 310 x 8 mm

Opakowanie

10 Paneli = 1,996 m² *6 Paneli = 2,409 m² **6 Paneli = 2,409 m²

Paleta

83,83 m² = 620 kg *144,52 m² = 1.095 kg **86,72 m² = 655 kg

42 Paczki

*60 Paczek

**36 Paczek

Klasa ścieralności

32 | AC 4



Idealne dla eleganckich wnętrz!

Obojętne, czy nowoczesne urządzenie mieszkania, wyposażenie obiektu, budowa sklepu lub lokalu gastronomicznego - wyraziste kolory z niepowtarzalnym połyskiem pasują do nowoczesnych jak i klasycznych wnętrz.





Q001 Mosaic (2016)



Q002 Black & White (2016)



Q003 Relief Terracotta (2016)



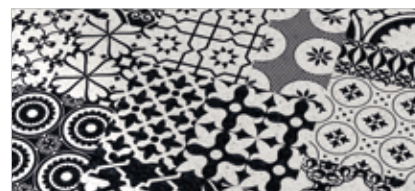
Q004 Palazzo (2016)



Q005 Terracotta (2016)



Q006 Relief White (2016)



Q007 Salt & Pepper (2016)



Q010 Emeraude (2016)

Quadraic

Struktura	Supermatt
Panele	644 x 310 x 8 mm
Opakowanie	10 Paneli = 1,996 m ²
Paleta	83,83 m ² = 620 kg 42 Paczki
Klasa ścieralności	32 AC 4

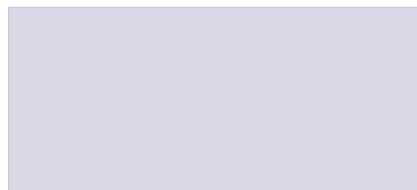


Text

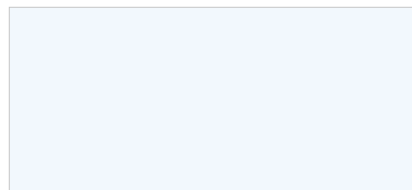




U190 Uni black (bez fugi)



D3550 Uni grey (bez fugi)



D2935 Uni white (bez fugi)



D4186 Sonoma Oak (SL* 2016)



D4189 Victorian Oak (SL* 2016)



D2913 Canyon Andiroba (SL*)



D4187 White Oak (SL*)



D4186 Sonoma Oak (OC*)



D4189 Victorian Oak (OC*)



D2913 Canyon Andiroba (OC* 2016)

Blue Line Nature

Struktura	Supermatt	
Panele	1.295 x 310 x 8 mm	*1.376 x 113 x 10 mm
Opakowanie	6 Paneli = 2,409 m ²	*8 Paneli = 1,244 m ²
Paleta	86,72 m ² = 655 kg	*52,25 m ² = 580 kg
	36 Paczek	*42 Paczki
Klasa ścieralności	32 AC 4	



Niektórzy lubią matt! Matowe powierzchnie nadają pomieszczeniom ciepło oraz komfort. Poprzez jej naturalny matt oraz bardzo szlachetną powierzchnię podłoga nie tylko wygląda naturalnie ale jest również imponująca w dotyku - A propos imponującego - Na powierzchni nie zostają żadne odciski palców bądź stóp.



Struktury, Powierzchnie



Tweed



Wysoki połysk



Supermatt

Obok perfekcyjnej optyki, wszystkie kolekcje Falquon przekonują poprzez utwardzane wiązki elektronów powierzchnie oraz wybrane autentyczne struktury.

...Tak jak wykończenia

Lubią państwo perfekcyjne wykończenie? My też, dlatego oferujemy do wszystkich dekorów pasujące odpowiednie listwy jak i materiał mocujący.



Łatwy montaż na klipsy

Akcesoria

Listwy (identyczne jak dekor)
Klipsy do listew

Opakowanie

10 Szt. (2.400 x 58 x 19 mm)
30 Szt./Paczka | 50 Paczek/Karton



wycierać wilgotną szmatką

Szczegółowe wskazówki dotyczące czyszczenia i pielęgnacji znajdują się na stronie internetowej www.falquon.de.

Podłogę o wysokim połysku przetrzeć tylko na mokro.

Nasze Referencje





Utwardzenie wiązka elektronów - najwyższa technologia w zakresie suszenia lakieru

Utwardzanie nienasyconych lakierów akrylowych przeprowadzane jest dzisiaj albo przy pomocy promieni UV lub przy zastosowaniu wiązek elektronów.

Ponieważ wiązką elektronów wymaga znacznie wyższego nakładu technicznego, stawiamy sobie pytanie dotyczące zalet lub korzyści z zastosowania takiej technologii utwardzania.

W porównaniu do alternatywnych technologii malowania, malowanie z utwardzaniem wiązką elektronów posiada następujące zalety:

Zalety jakościowe

Dzięki utwardzaniu lakierów przy pomocy promieniowania elektronowego wytwarzane są połączone w sieć makromolekuły. Są one bardzo stabilne zarówno pod względem mechanicznym jak i

chemicznym. Dzięki temu powierzchnie odpowiadają najwyższym wymaganiom odnośnie zarysowań i odporności na działanie środków chemicznych.

W ten sposób podłoga łączy w sobie najwyższy komfort i ekskluzywny wygląd z wybitnymi właściwościami produktu dla różnych zastosowań.

Zalety ekologiczne

Najnowocześniejsza technika produkcji spełnia najwyższe wymagania dotyczące bezpieczeństwa procesu i jakości produktu.

Staranny wybór wysokiej jakości surowców i ich zastosowanie podkreśla ekologiczny i zdrowotny charakter naszych produktów.

Bez emisyjny proces produkcji przyczynia się, zatem aktywnie do ochrony środowiska.

Zalety utwardzania wiązką elektronów.

Właściwości produktu	Lakierowana i utwardzana wiązką elektronów	Lakierowana, utwardzana UV	Podłogi laminowane melamina
Dotyk/Przyjemne uczucie	miekkie, ciepłe	miekkie, ciepłe	zimne
Odporność na działanie substancji chemicznych	bardzo wysoka	wysoka	wysoka
Odporność na zarysowania	bardzo wysoka	wysoka	wysoka
Odporność na mikro zarysowania	bardzo wysoka	wysoka	wysoka
Stopień połysku (Wysoki połyski)	wszystkie stopnie połysku	Problematyczne	Bardzo problematyczne
Odporność na promienie UV (Trwałość kolorów na działanie promieni słonecznych)	bardzo wysoka	wysoka	niska
Łamliwość (Ryzyko odprysków przy uderzeniu)	bardzo niska	niska	wysoka
Połączenia (Cecha jakości dla całkowitego utwardzenia lakieru)	kompletne	nie kompletne	nie dotyczy

Utwardzenia lakieru

Badanie	Norma badawcza	Wyniki
Emisja formaldehydu	EN 717-1	E1, < 0,05 ppm
Odpornosc na plamy	EN 438-2, 15	Stopien 5, brak widocznych zmian powierzchni na
Odpornosc na swiatlo	EN ISO 105-B02 EN 20 105-A02	Skala niebieska wełniana, nie gorzej niz 6 Skala szarosci, nie gorzej niz 4
Palnosc	EN 13501-1	Trudnopalna, min.
Różnica wysokosci pomiedzy połączonymi elementami	EN 13329	Przecietnie: $\leq 0,10$ mm maks: $\leq 0,15$ mm C_{ff-s1}
Równosc krawedzi	EN 13329	$\leq 0,3$ mm/m
Szczeliny pomiedzy połączonymi elementami	EN 13329	Przecietnie: $\leq 0,15$ mm maks: $\leq 0,20$ mm

Badanie	Norma badawcza	Wyniki
Odcisk po stałym obciążeniu	EN 433	Brak widocznych zmian, tzn. < 0,01 mm Odcisk przy kontroli prostym cylindrem stalowym o średnicy 11,3 mm
Odporność na scieranie	EN 13329, załącznik E EN 15468	AC4 AC4
Odporność na uderzenia	EN 13329: 2006, załącznik F	IC 2
Pecznienie	EN 13329:2006, załącznik G	≤ 18,0 %
Zachowanie się w momencie zarysowań	EN 438-2	Elementy muszą wykazywać przynajmniej stopień 3 odporności na zarysowania wg EN 438-2.

Właściwości produktu



łatwe do utrzymania
w czystości i wytrzymałe.



w znacznym stopniu odporne na działanie
niedopałka papierosa



nadają się do intensywnego
użytkowania i są wytrzymałe na nacisk



odporność na plamy



odporność na światło
po latach wyglądają jak nowe



odporne na scieranie



trudnozapalna



są wygodne w użytkowaniu



nadają się do wykładania
na ogrzewaniu podłogowym
wykonane z naturalnych,
odrastających surowców



Wyjaśnienie oznaczeń



V-fuga



zamontowana listwa aluminiowa
wzdłuż długiego boku (Silver Line Wood)
lub listwa- PP (Ocean)



Podłoga na wysoki połysk

Warunki gwarancji

Firma FALQUON GmbH (również znana jako: FALQUON) oprócz ustawowej gwarancji, umożliwia swoim klientom reklamację produktu (z powodu ścierania się powierzchni laminowanej) przez okres **15-tu lat przy zastosowaniu produktu w mieszkaniach prywatnych oraz 3-ech lat w pomieszczeniach przemysłowych.**

Warunki gwarancji

Gwarancji podlegają tylko i wyłącznie panele firmy FALQUON, które zostały ułożone zgodnie z ich przeznaczeniem i instrukcją montażu. Reklamować można produkty z wyraźnym defektem powierzchni - co najmniej 1 cm² - powstałym wskutek uszkodzeń niemechanicznych. Natomiast za starcia na krawędziach, firma nie bierze odpowiedzialności. Przed montażem zaleca się dokładne sprawdzenie każdego panelu (także w trakcie układania) pod kątem wyraźnych uszkodzeń oraz usterek widzialnych gołym okiem (stopień potysku, zadrapania, różnice kolorystyczne, wymiary, itp.).

FALQUON nie uwzględnia reklamacji w przypadku zamontowania produktu z widocznymi wadami, a także niewłaściwego użytkowania, nieprawidłowego montażu czy zastosowania nieodpowiedniej pielęgnacji. Zarazem nie obejmujemy gwarancją paneli, które są jawnie zaniedbane lub zostały uszkodzone w trakcie transportu, a także w skutek bezpośredniego działania wody, środków chemicznych czy wysokiej temperatury.

Zaleca się zabezpieczenie produktu (wejścia) poprzez użycie odpowiednich wycieraczek czy dywanów chroniących podłogę przed szkodliwym działaniem piasku, a także wilgoci. Korzystanie z umeblowania na kółkach (rolkach) z tworzywa sztucznego lub z metalu, bez odpowiednich mat ochronnych wpływa na przyspieszone zużycie paneli oraz powoduje utratę gwarancji.

Polecamy wykorzystanie filcowych podkładek pod nogi krzesel, stołów i innych mebli. W żadnym wypadku nienależy: wycierać podłogi mokra ścierką, produktu polewać wodą lub używać środków chemicznych.

Usługi gwarancyjne

Roszczenie gwarancyjne należy zgłosić w punkcie zakupu produktu, nie później niż 30 dni od dnia wykrycia wady. Reklamację należy zgłosić pisemnie uwzględniając w niej najważniejsze informacje - główną usterkę, kolor, ilość zakupionego towaru, numer identyfikacyjny reklamowanych paneli (numer znajdujący się na spodzie artykułu).

Obowiązkowe jest dołączenie kopii dowodu zakupu oraz sugestie Reklamującego. Należy zachować próbkę zakupionych paneli (jedna sztuka z początku oraz z końca artykułu), o długości nie mniejszej niż 20 cm w razie przeprowadzenia badań kontrolnych. W ramach reklamacji, producent zastrzega sobie prawo do oględzin uszkodzonego produktu.

Pozytywne rozpatrzenie roszczenia gwarancyjnego umożliwi klientowi:

- wymianę wadliwego towaru na nowy;
- rabat na uprzednio dokonany zakup;
- w przypadku braku identycznego produktu, Klientowi przysługuje wybór nowego towaru z aktualnej oferty;
- producent zastrzega sobie 10%, w stosunku rocznym, amortyzację produktu w związku z czym w niektórych przypadkach wymiana paneli na nowe może wymagać pewnej dopłaty.

Od decyzji gwaranta przysługuje klientowi odwołanie w terminie 14-stu dni od daty jej otrzymania. Zasięg ochrony gwarancyjnej to terytorium Polski.

Reklamacja za pozostałe uszkodzenia, szczególnie za szkody pośrednie – jak np. koszty związane z montażem oraz demontażem produktu, a zarazem z jego transportem – jest wykluczona.

Wzmianka

Wszystkie przedstawione farby oraz dekory nie są wiążące. Proszę zwrócić uwagę, że produkty przedstawione w katalogu mogą się różnić od tych w rzeczywistości. Z zastrzeżeniem zmian technicznych. FALQUON nie ponosi odpowiedzialności za błędy w wydruku czy odchylenia od normy.

Wasz predstaviciel:



FALQUON GmbH

Am Hünengrab 18
D -16928 Pritzwalk
Gewerbegebiet Falkenhagen

Telefon + 49 33986 5021-10

Fax + 49 33986 5021-19

E-Mail info@falquon.de

Internet www.falquon.de