



# FLOORING LINE 2014



*Produkty Villeroy&Boch już od ponad 265 lat inspirują do urządzania domów i mieszkań w indywidualnym stylu. Teraz firma Villeroy&Boch rozszerza swoją ofertę i wprowadza na rynek unikalną linię paneli podłogowych.*

*Flooring Line oferuje zarówno wzory nawiązujące do natury, jak i do miejskiego designu. Flooring Line firmy Villeroy&Boch przypadnie do gustu wszystkim tym, którzy cenią wymakowany styl oraz wysoką jakość.*

## *Villeroy&Boch* **FLOORING LINE**

*Urok spaceru po lesie – udało nam się go uchwycić w klarownych formach i ponadczasowych wzorach. Nowoczesne produkty Villeroy&Boch łączą naturalny charakter użytych materiałów z techniczną perfekcją wykonania.*

*Odkryj urok naszych podłóg laminowanych, ich ciepłych, estetycznych powierzchni, które są trwałe i łatwe w utrzymaniu oraz zapewniają wyjątkową i przytulną atmosferę wewnątrz.*

COUNTRY 6  
CONTEMPORARY 18  
HERITAGE 30  
COSMOPOLITAN 38

Przegląd wzorów	50
Informacje techniczne	52
Listwy podłogowe	54
Online Floor Studio	55
Deklaracja środowiskowa EDP	57
Specyfikacja produktu	58
Jakość z zasady · Gwarancja	59



# PRZEGLĄD PRODUKTÓW



## COUNTRY PIĘKNE JAK SAMA NATURA

**Klasa użyteczności** 33 · AC5

**Panel** 1375 × 188 × 12 mm

**Karton** 5 paneli · 1,293 m<sup>2</sup>

**Paleta** 56 kartonów · 72,38 m<sup>2</sup>



## CONTEMPORARY ELEGANCKA ATMOSFERA

**Klasa użyteczności** 33 · AC5

**Panel** 1380 × 193 × 10 mm

**Karton** 6 paneli · 1,598 m<sup>2</sup>

**Paleta** 56 kartonów · 89,49 m<sup>2</sup>



## HERITAGE INSPIROWANE TRADYCJĄ

**Klasa użyteczności** 32 · AC4

**Panel** 1380 × 193 × 8 mm

**Karton** 8 paneli · 2,131 m<sup>2</sup>

**Paleta** 56 kartonów · 119,32 m<sup>2</sup>

**Panel** 1302 × 326 × 8 mm

**Karton** 5 paneli · 2,122 m<sup>2</sup>

**Paleta** 45 kartonów · 95,50 m<sup>2</sup>



## COSMOPOLITAN UROK WIELKIEGO MIASTA

**Klasa użyteczności** 33 · AC5

**Panel** 1380 × 193 × 8 mm

**Karton** 8 paneli · 2,131 m<sup>2</sup>

**Paleta** 56 kartonów · 119,32 m<sup>2</sup>

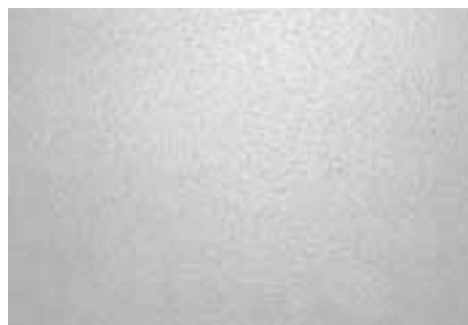
---

## STRUKTURY POWIERZCHNI

**ER** - odwzorowanie rysunku i faktury prawdziwego drewna



**ST** - charakterystyczna powierzchnia podłóg kamiennych



**MF** - matowa powierzchnia





*Każde drewno jest inne. Sęki i nieregularny rysunek słoików nadają naszym produktom naturalny i niepowtarzalny wygląd.*

*Linia COUNTRY zawiera wszystko to, co najlepsze: masywne panele o wyrazistej strukturze powierzchni tworzą podstawę dla uzyskania rustykalnego charakteru pomieszczeń, który to charakter doskonale sprawdza się zarówno we wnętrzach tradycyjnych, jak również tych z nowoczesnymi i oszczędnymi aranżacjami.*

## COUNTRY PIĘKNE JAK SAMA NATURA

**DĄB STONE**

12 mm · 1 deska · ER · 4-stronna V-fuga

**VB 1201**







COUNTRY  
PIĘKNE JAK  
SAMA NATURA

DĄB CASTLE

12 mm · 1 deska · ER · 4-stronna V-fuga

VB 1202





COUNTRY  
PIĘKNE JAK  
SAMA NATURA

DĄB SAND

12 mm · 1 deska · ER · 4-stronna V-fuga

VB 1203





COUNTRY  
PIĘKNE JAK  
SAMA NATURA

DĄB GARDEN

12 mm · 1 deska · ER · 4-stronna V-fuga

VB 1204





COUNTRY  
PIĘKNE JAK  
SAMA NATURA

DĄB BARN

12 mm · 1 deska · ER · 4-stronna V-fuga

VB 1205







COUNTRY  
PIĘKNE JAK  
SAMA NATURA

TEAK MEADOW

12 mm · 1 deska · ER · 4-stronna V-fuga

VB 1206





*Wszystko w doskonałej równowadze: klasyczne wzory z serii  
CONTEMPORARY pozwalają na oryginalne aranżacje nadające  
wnętrzym unikalny i niepowtarzalny charakter.*

*Ich szlachetne powierzchnie i ponadczasowe wzornictwo dają niemal  
namacalne uczucie spokoju i trwałości – te podłogi będą cieszyć swoich  
użytkowników przez długie lata.*

## CONTEMPORARY ELEGANCKA ATMOSFERA

**DĄB MODERN**

10 mm · 1 deska · ER · 4-stronna V-fuga

**VB 1001**





CONTEMPORARY  
ELEGANCKA  
ATMOSFERA

DĄB LOFT

10mm · 1 deska · ER · 4-stronna V-fuga

VB 1002





CONTEMPORARY  
ELEGANCKA  
ATMOSFERA

DĄB FLOWING

10mm · 1 deska · ER · 4-stronna V-fuga

VB 1003







CONTEMPORARY  
ELEGANCKA  
ATMOSFERA

ORZECH FASHION

10 mm · 1 deska · ER · 4-stronna V-fuga

VB 1004





CONTEMPORARY  
ELEGANCKA  
ATMOSFERA

ORZECH PRESENT

10mm · 1 deska · ER · 4-stronna V-fuga

VB 1005





CONTEMPORARY  
**ELEGANCKA**  
**ATMOSFERA**

**DĄB CURRENT**

10 mm · 1 deska · ER · 4-stronna V-fuga

**VB 1006**





*Pozwólmy tym produktom przemówić samym za siebie: kolekcja HERITAGE wyróżnia się wzorami kojarzącymi się z rzemiosłem oraz dyskretnymi motywami roślinnymi.*

*Oba wzory Dąb Travertin i Hikora Travertin z serii HERITAGE łączy elegancka kompozycja kamienia z tradycyjnym drewnianym obramowaniem. Blue Leaf i Brown Leaf są unikalną interpretacją oryginalnego wzoru porcelanowego Villeroy&Boch »Switch«. Delikatny motyw listków na nadaje wnętrzą naturalny akcent.*

## HERITAGE INSPIROWANE TRADYCJĄ

### BLUE LEAF

8 mm · 1 deska · MF · 4-stronna V-fuga

VB 801







HERITAGE  
INSPIROWANE  
TRADYCJĄ

BROWN LEAF

8 mm · 1 deska · MF · 4-stronna V-fuga

VB 802





HERITAGE  
INSPIROWANE  
TRADYCJĄ

DĄB TRAVERTIN

8 mm · format podłóg kamiennych · ST

VB 803





HERITAGE  
INSPIROWANE  
TRADYCJĄ

HIKORA TRAVERTIN

8 mm · format podłóg kamiennych · ST

VB 804





*Wszędzie dobrze, ale w domu najlepiej: linię COSMOPOLITAN wyróżnia unikalne połączenie wyjątkowego wzornictwa i funkcjonalności w codziennej eksploatacji. Seria COSMOPOLITAN obejmuje sześć niepowtarzalnych wzorów drewna dających wiele możliwości podkreślenia charakteru danego pomieszczenia.*

## COSMOPOLITAN UROK WIELKIEGO MIASTA

**DĄB SUBWAY**

8 mm · 1 deska · ER · 4-stronna V-fuga

**VB 819 V**







COSMOPOLITAN  
UROK WIELKIEGO  
MIASTA

DĄB DOWNTOWN

8 mm · 1 deska · ER · 4-stronna V-fuga

VB 820 V





COSMOPOLITAN  
UROK WIELKIEGO  
MIASTA

DĄB URBAN

8 mm · 1 deska · ER · 4-stronna V-fuga

VB 821 V





COSMOPOLITAN  
UROK WIELKIEGO  
MIASTA

DĄB AVENUE

8 mm · 1 deska · ER · 4-stronna V-fuga

VB 822 V





COSMOPOLITAN  
UROK WIELKIEGO  
MIASTA

DĄB PLAZA

8 mm · 1 deska · ER · 4-stronna V-fuga

VB 823 V







COSMOPOLITAN  
UROK WIELKIEGO  
MIASTA

DĄB SKYLINE

8 mm · 1 deska · ER · 4-stronna V-fuga

VB 824 V



## COUNTRY



VB 1201 · DĄB STONE

ER



VB 1204 · DĄB GARDEN

ER



VB 1202 · DĄB CASTLE

ER



VB 1205 · DĄB BARN

ER



VB 1203 · DĄB SAND

ER



VB 1206 · TEAK MEADOW

ER

## CONTEMPORARY



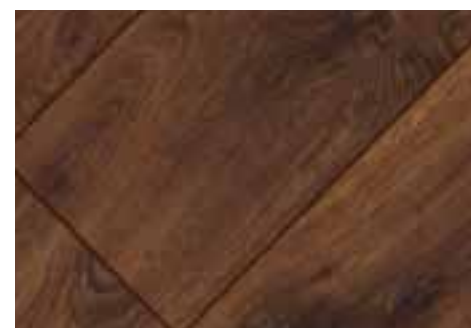
VB 1001 · DĄB MODERN

ER



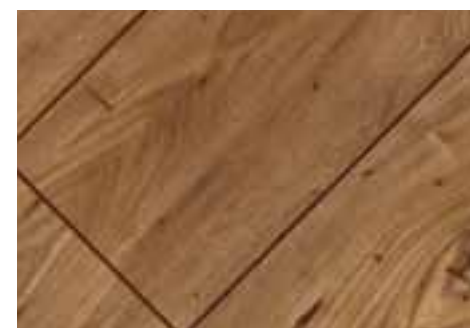
VB 1004 · ORZECH FASHION

ER



VB 1002 · DĄB LOFT

ER



VB 1005 · ORZECH PRESENT

ER



VB 1003 · DĄB FLOWING

ER



VB 1006 · DĄB CURRENT

ER

# HERITAGE



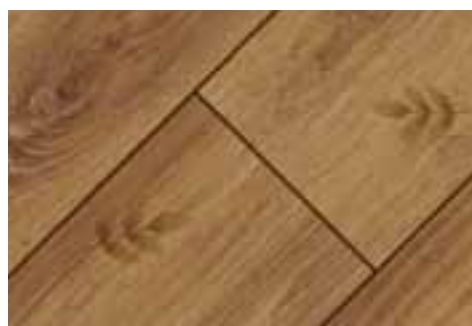
VB 801 · BLUE LEAF

MF



VB 803 · DĄB TRAVERTIN\*

ST



VB 802 · BROWN LEAF

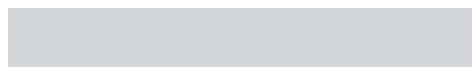
MF



VB 804 · HIKORA TRAVERTIN\*

ST

## Formaty paneli

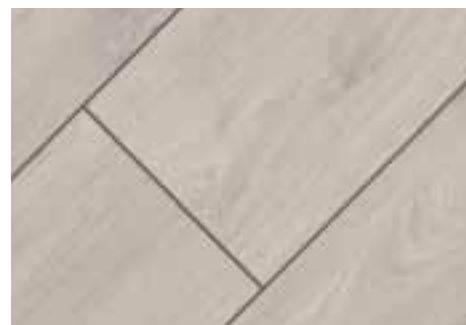


1 deska



\* format podłóg kamiennych

# COSMOPOLITAN



VB819V · DĄB SUBWAY

ER



VB822V · DĄB AVENUE

ER



VB820V · DĄB DOWNTOWN

ER



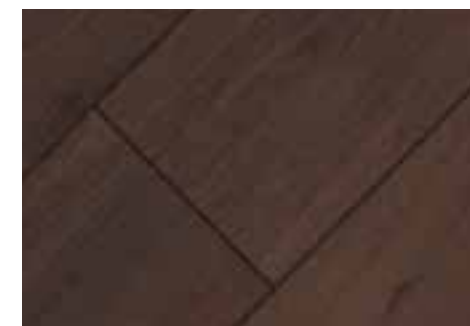
VB823V · DĄB PLAZA

ER



VB821V · DĄB URBAN

ER



VB824V · DĄB SKYLINE

ER



## BUDOWA PANELI

Panele podłogowe Villeroy & Boch składają się z 4 stabilnych warstw. Gwarantują one wyjątkową odporność na zużycie i unikalną jakość podłóg Villeroy & Boch.

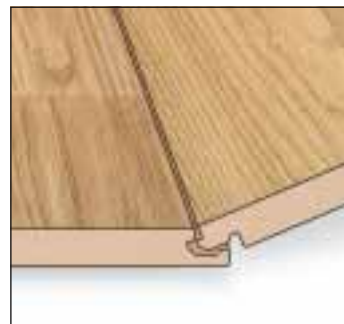
- a** Wierzch laminatu pokryty jest wyjątkowo trwałą warstwą ochronną, która wraz z żywicowaną warstwą dekoru daje powierzchnię odporną na zużycie.
- b** Drugą warstwę laminatu stanowi film dekoracyjny, który łączy się z płytą bazową za pomocą żywicy.
- c** Płytę nośną podłogi stanowi specjalnie wodo uodporniona, gęsta płyta włóknista HDF.
- d** Spód płyty zabezpieczony jest żywicowaną warstwą filmu przeciwpłynnego, który zapewnia stabilność wymiarową oraz chroni podłogę Villeroy & Boch przed działaniem wilgoci.

## SYSTEM MONTAŻU

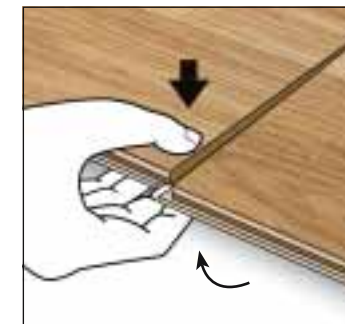
Układanie podłóg jest bardzo proste: wystarczy złożyć panele ze sobą krótkim bokiem, docisnąć dłonią z góry do słyszalnego kliknięcia i gotowe. Kolejne rzędy układa się równie prosto. Zalety nowego zamka CLICK SYSTEM to:



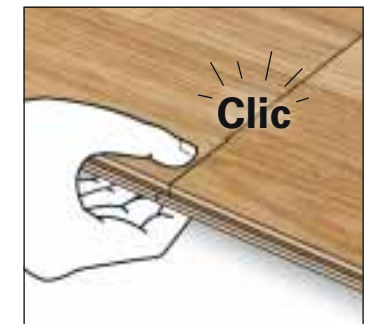
- jeszcze łatwiejszy montaż
- bardzo szybka instalacja na posadce
- pewność i stabilność
- gotowość do użytkowania natychmiast po zakończeniu montażu



długi bok



krótki bok



## ODPOWIEDNIE PODŁOŻE

*Przed rozpoczęciem montażu paneli podłogowych należy sprawdzić warunki konieczne dla ich idealnego ułożenia. Bardzo ważne jest przy tym stabilne podłoże.*

Panele Villeroy&Boch można układać na następujących posadzkach:

- stare pokrycia podłogowe: drewniane, PCV, płytki ceramiczne, linoleum
- posadzki cementowe (maks. wilgotność końcowa 2%)
- posadzki jastrychowe i samopoziomujące (maks. wilgotność końcowa: 0,3%)

Zapytaj swojego wykonawcę posadzki o protokół dotyczący wilgotności końcowej.

Pomieszczenia mokre i okresowo wilgotne (pow. 65% wilgotności), np. sauny, łazienki, pralnie itp. nie nadają się do układania paneli podłogowych Villeroy&Boch. Posadzka musi być stabilna, dlatego nie powinno się montować paneli na wykładzinach dywanowych. Podłoże musi być suche, równe, twarde i czyste. Niewielkie nierówności wyrównuje mata podkładowa, a gdy przekraczają 3 mm/m, należy je zniwelować.

## CZYSZCZENIE I PIELEGNACJA

*Podłogi Villeroy&Boch są nie tylko niezwykle higieniczne, ale również bardzo łatwe w pielęgnacji.*

- Podłogę należy czyścić odkurzaczem.
- Ślady obuwia i przylegające zanieczyszczenia należy wycierać lekko wilgotnym mopem wzdłuż paneli.
- W przypadku uporczywych zanieczyszczeń należy użyć środka do czyszczenia podłóg laminowanych.
- Należy zawsze stosować podkładki filcowe pod nogi mebli i miękkie gumowe kółka foteli biurowych.
- W miejscach szczególnie narażonych na brud (korytarz, drzwi wejściowe) należy ułożyć wycieraczki. W budynkach publicznych utworzyć strefy wycieraczek dla osuszenia obuwia.
- Niewielkie uszkodzenia podłogi można usuwać za pomocą zestawu do naprawy podłóg laminowanych. W przypadku większych uszkodzeń należy skonsultować się ze specjalistą.



## OGRZEWANIE PODŁOGOWE – ŻADEN PROBLEM

*Podłogi laminowane Villeroy&Boch doskonale nadają się do montażu na ogrzewaniu podłogowym. Ich wyjątkowe właściwości pozwalają na utrzymanie kosztów ogrzewania na rozsądnym poziomie.*

- Kilka raz związanych z ogrzewaniem podłogowym:
- Mineralne podłoże należy koniecznie nagrzać przed ułożeniem podłogi. Pozwala to pozbyć się niepożądanego wilgoci.
  - Zapytaj swojego wykonawcę instalacji grzewczej o protokół dotyczący nagrzewania.
  - Upewnij się przed ułożeniem podłogi, że temperatura powierzchni podłoża wynosi, co najmniej 15°C.
  - W celu zabezpieczenia przed wilgocią od posadzki należy zawsze układać pod spód folię paroizolacyjną (o grubości min. 0,2mm).
  - Do izolacji akustycznej służy pianka polietylenowa lub podkładka wytłumiająca.
  - Na początku każdego nowego okresu grzewczego ogrzewanie podłogowe należy zwiększać o 5°C na dzień aż do uzyskania żądanej temperatury. Temperatura powierzchni nie powinna przekraczać 26°C.



## COKOŁY PRZYPODŁOGOWE

*Do każdego dekoru oferujemy idealnie dopasowane cokoły przypodłogowe z płyty MDF. Dzięki łatwemu systemowi montażu instalacja listew jest bardzo szybka i bezproblemowa.*

*Zintegrowany tunel kablowy pozwala ukryć przewody antenowe lub głośnikowe.*

- cokoły przypodłogowe 16 × 85 × 2500 mm  
9 szt./karton
- uchwyty  
50 szt./karton

# ONLINE FLOOR STUDIO

*Zobacz, jak prezentują się różne wzory i wybarwienia drewna w zestawieniu z kolorami ścian i mebli w przygotowanych aranżacjach pomieszczeń. To doskonałe narzędzie dla klientów i doradców sprzedaży.*

## Wybór kolorów

Jedno kliknięcie myszką wystarczy, aby wybrać odpowiednią podłogę, ścianę czy meble.

## Inne kryteria wyboru

Umożliwiają bardziej zaawansowane wyszukiwanie odpowiednich paneli podłogowych. Można tu dokonywać wyboru m.in. według typu produktu, numeru dekoru lub grubości.

## Widok powierzchni

Pozwala na wybór pomiędzy widokiem z przodu i z boku.

## Notatki

Tu można łatwo i wygodnie znaleźć więcej informacji o wybranym produkcie.

## Funkcja „Link”

Umożliwia przesyłanie swoich propozycji klientom, innym użytkownikom, projektantom itd.







# NASZA DEKLARACJA ŚRODOWISKOWA\*

Bilans ekologiczny produktu jest miarodajny tylko przy obiektywnym porównaniu. Aby umożliwić naszym klientom łatwą i przejrzystą analizę cyklu życia produktu i porównanie jego deklaracji środowiskowej z innymi materiałami, zobowiązaliśmy się do pełnej transparentności.

Poprzez deklarację środowiskową produktu (EPD) otwarcie i dobrowolnie informujemy o bilansie ekologicznym naszych produktów drewnopochodnych. Deklaracja EPD udzielana jest przez Instytut Budownictwa i Środowiska (Institut Bauen

und Umwelt e.V. (IBU)), a opracowana została w ścisłej współpracy pomiędzy niemieckimi urzędami do spraw budownictwa i środowiska a międzynarodowymi organami normotwórczymi.



\*Deklaracja środowiskowa produktu (EPD) jest uznanym i akceptowanym międzynarodowo znakiem ekologicznym (typ III) zgodnym z ISO 14025.

## CHRONIMY ŚRODOWISKO

Dużym wyzwaniom można podołać tylko poprzez wspólne działania. Aktywna ochrona środowiska jest jednym z najważniejszych i najpilniejszych zadań ludzkości. „Razem możemy więcej” – ta dewiza towarzyszy nam w realizacji naszych celów w zakresie ekologii. Codzienna ochrona środowiska oznacza stałe

współdziałanie naszych pracowników. Każdy z nich jest informowany, szkolony i instruowany. Wzmacnia to świadomość w zakresie ekologii i gwarantuje, że wszystkie działy dysponują wiedzą na temat ochrony środowiska.

W centrum zainteresowania naszego systemu zarządzania ochroną środowiska jest wydajność ekologiczna określona w celach naszego przedsiębiorstwa. Każdy produkt opuszczający nasze zakłady, oprócz doskonałej relacji ceny do jakości, ma mieć charakter przyjazny dla środowiska.

Polega to na stosowaniu certyfikowanych surowców, pochodzących wyłącznie z legalnych źródeł ekologicznej gospodarki leśnej. Zapewniamy surowy nadzór nad procesami produkcji i obejmujemy troską również cykl posprzedażowy związany utylizacją i recyklingiem zużytych materiałów.

## MAMY AMBITNE PLANY

Mamy jasno wyznaczony cel: chcemy, aby współczesne oraz przyszłe pokolenia mogły cieszyć się życiem i zdrowiem na naszej Niebieskiej Planecie. Dlatego wciąż wypracujemy ekologiczne produkty drewnopochodne, zdrowe dla człowieka i środowiska.

Przygotowujemy właśnie indywidualne deklaracje EPD dla podłóg laminowanych, które umożliwią bezpośrednie porównanie i sprawdzenie ekologicznych zalet naszych produktów.

# PRZESTRZEŃ DOBREGO SAMOPOCZUCIA

*Bezpieczne materiały, różnorodne formaty czy zaskakujące wzory i wybarwienia drewna – w naszych innowacjach najważniejsza jest funkcjonalna stylistyka, niepowtarzalna estetyka i ekologiczny charakter.*

## Laminaty Villeroy&Boch są:

- *trwałe*
- *łatwe w utrzymaniu*
- *odporne na żar papierosa*
- *odporne na światło*
- *odporne na uderzenia i nacisk*
- *odporne na ścieranie*
- *odporne na zabrudzenia*
- *wykonane z naturalnych surowców odnawialnych*
- *doskonale do układania na ogrzewaniu podłogowym*

## SPECYFIKACJE PRODUKTU

<b>Badanie</b>	<b>Właściwości</b>	<b>Norma badawcza</b>
Emisja formaldehydu	< 0,05 ppm	EN 717-1
Odporność warstwy użytkowej zabrudzenia	stopień 5, brak widocznych zmian powierzchni	EN 438-2, I5
Odporność na światło	skala niebieskiej wełny, co najmniej 6 skala szarości, co najmniej 4	EN ISO 105-B02 EN 20 105-A02
Odporność na żar papierosa	stopień 4, brak widocznych zmian powierzchni	EN 438-2, I8
Klasyfikacja ogniowa	trudno zapalne, C <sub>fl</sub> -s1	EN 13501-1
Różnice wysokości pomiędzy elementami	średnio: ≤ 0,10 mm maks.: ≤ 0,15 mm	EN 13329
Prostokątność	≤ 0,3 mm/m	EN 13329
Szczeliny pomiędzy elementami	średnio: ≤ 0,15 mm maks.: ≤ 0,20 mm	EN 13329
Odcisk po stałym obciążeniu	brak widocznych zmian, tzn. odcisk < 0,01 mm przy badaniu prostym cylindrem stalowym o średnicy 11,3 mm	EN 433

Produkcja i kontrola jakości produktu zgodnie z normą EN 13329.

Zmiany techniczne zastrzeżone. Stan 01/2013.

# JAKOŚĆ Z ZASADY

*Podłogi Villeroy&Boch nie tylko spełniają wymogi wszystkich norm, ale wyznaczają nowe standardy. Jest to możliwe, ponieważ podłogi Villeroy&Boch produkowane są w sposób w pełni zintegrowany (od drzewa aż po gotowy panel), przechodząc przy tym przez liczne urządzenia kontrolne i pomiarowe. Z tego powodu na podłogi Villeroy&Boch przyznajemy gwarancje wykraczające daleko poza ustawowe przepisy gwarancyjne.*

Oprócz obowiązujących w nieograniczonym zakresie ustawowych warunków gwarancyjnych przyznajemy na podłogi Villeroy&Boch dodatkową gwarancję począwszy od daty zakupu obejmującą odporność powierzchni podłóg laminowanych Villeroy&Boch na ścieranie zgodnie z poniższymi warunkami:

## WARUNKI GWARANCYJNE

Przed ułożeniem i w trakcie układania panele laminowane Villeroy&Boch należy sprawdzić pod kątem ewentualnych wad. Podłoga laminowana Villeroy&Boch ułożona pomimo widocznych wad nie jest objęta gwarancją. Podłogę laminowaną Villeroy&Boch należy, zgodnie z instrukcją układania, układać zgodnie ze sztuką w suchych pomieszczeniach odpowiednio do danej klasy użyteczności. Podłoga laminowana

Villeroy&Boch ułożona w pomieszczeniach wilgotnych nie jest objęta gwarancją. Miejsca wytarte muszą być wyraźnie widoczne na powierzchni, co najmniej 1 cm<sup>2</sup>; w szczególności warstwa dekoru musi być całkowicie przetarta. Wytarcia na krawędziach elementów oraz wytarcia spowodowane nadzwyczajnym i niezgodnym z przeznaczeniem, w szczególności mechanicznym uszkodzeniem, nie są objęte gwarancją. W celu utrzymania gwarancji podłogę laminowaną Villeroy&Boch należy czyścić i pielęgnować zgodnie z instrukcją pielęgnacji. Wszelkich roszczeń gwarancyjnych należy dochodzić w ciągu 30 dni od stwierdzenia wytarcia, przedstawiając sprzedawcy oryginalny dowód zakupu. W celu sprawdzenia zasadności roszczeń gwarancyjnych zastrzegamy sobie prawo do wizji lokalnej danej podłogi.

## ŚWIADCZENIA GWARANCYJNE

W przypadku uznania reklamacji zastępujemy uszkodzone elementy. Jeżeli danej podłogi laminowanej Villeroy&Boch nie ma już w sprzedaży, Kupujący może wybrać elementy zastępcze o takiej samej jakości z aktualnego asortymentu Villeroy&Boch. Ponieważ należy założyć utratę wartości podłogi laminowanej wynoszącą 10% rocznie, warunkiem dostawy elementów zamiennych jest odpowiednia dopłata ze strony klienta. Producent podłóg laminowanych Villeroy&Boch wyłącza się z odpowiedzialności za dodatkowe koszty związane z reklamacją, w szczególności koszty związane z demontażem, montażem i transportem uszkodzonych paneli.



## Okres gwarancyjny

- użytkowanie prywatne: 30 lat
- użytkowanie komercyjne: 8 lat

Zgodnie z warunkami producenta.

# VILLEROY & BOCH

*Swiss Krono Group  
Haldenstrasse 12  
CH-6006 Luzern / Switzerland*

*info2@floors.villeroy-boch.com*

*Państwa dystrybutor*

