

Listwy przyrodłogowe

Напольные плинтусы / Skirting boards



**Wybór
profesjonalistów**

**Выбор
профессионалов**

**The choice
of professionals**



O firmie

O компании
About the company



Poli-Eco jest jednym z największych europejskich producentów wyrobów wykończeniowych z PVC. Najlepsza oferta to nie tylko wysokiej klasy produkt. To również bezpieczeństwo dostaw, ciągłość produkcji, doskonała obsługa klienta i przejrzysta polityka cenowa. Dlatego doceniają nas zarówno konsumenci, jak i wykonawcy, sprzedawcy oraz dystrybutorzy.

Poli-Eco является одним из крупнейших в Европе производителей отделочных изделий с ПВХ. Самое лучшее предложение это не просто продукт высокого класса. Это также безопасность поставок, непрерывность производства, высокий уровень обслуживания клиентов и прозрачная ценовая политика. Именно поэтому нас ценят как потребители, так и исполнители, продавцы и дистрибьюторы.

Poli-Eco is one of the largest European manufacturers offering PVC finishing materials. The best offer is much more than just a high quality product. It also includes safe deliveries, continuity of production, excellent customer service as well as clear pricing strategy. That's why our company is appreciated by consumers and contractors as well as sellers and distributors.



Satysfakcja to podstawa

Удовлетворение – это ключевой элемент / Satisfaction is the key

Tworząc listwy marki Korner wykorzystaliśmy całe nasze 20-letnie doświadczenie oraz postawiliśmy na najwyższą jakość. Do produkcji, zgodnej z systemem ISO 9001, stosowane są tylko czyste, ekologiczne surowce niezawierające ołowiu oraz wypełniaczy. Naszym sukcesem jest oferta, w której jakość nie wyklucza dobrej ceny.

Создавая напольные плинтусы марки Korner, мы использовали весь наш 20-летний опыт, и сделали ставку на самое высокое качество. Для производства, в соответствии с системой ISO 9001, используются только чистые, органические материалы, не содержащие свинца и наполнителей. Наш успех составляет предложение, при котором качество не исключает хорошей цены.

Creating the Korner brand of skirting boards, we took advantage of our 20 years of experience and focused on the highest quality. The whole production process, compliant with ISO 9001, is based on clean, ecologic materials that do not contain lead or fillers. Our success is an offer in which quality comes at a reasonable price.



Spis treści

Содержание / Contents



Jako fachowiec cenię swój czas i wolę sprawdzone rozwiązania, ale wiem, że mój klient zwraca też uwagę na kolor, kształt, nowe trendy... Jak to pogodzić? Ja polecam listwy Korner, łatwe w montażu, w dobrej cenie i idealne do każdego, nawet ekskluzywnego wnętrza.

Как профессионал, я ценю ваше время и предпочитаю проверенные решения, но я знаю, что мой клиент также обращает внимание на цвет, форму, новые тенденции... Как же это совместить? Я рекомендую напольные плинтусы Korner, простые в установке, по хорошей цене и совершенные для каждого, даже эксклюзивного интерьера.

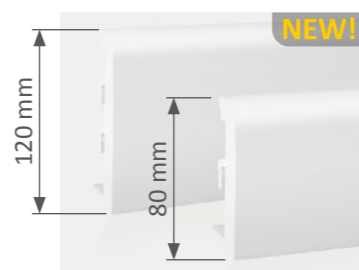
As a professional, I value my time and I prefer proven solutions, although I know that my client pays attention to colour, shapes and new trends... Is it possible to combine these aspects? I would certainly recommend Korner skirting boards, as they are easy to install, available at a good price and they are perfect for any interior, even the most exclusive ones.



NEW!

Ultima 80

6



NEW!

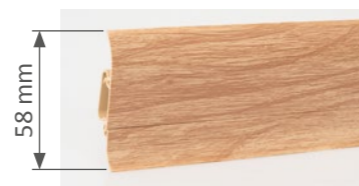
Idea 80 /
Idea 120

16



Metallic
Collection

26



Wood
Collection

32



Perfecta 62 /
Perfecta Wood 62

38



Optima 60

44



Korner 52

50



Dlaczego listwy Korner? / Почему напольные плинтусы Korner? / Why Korner skirting boards?



212 dekorów to gwarancja doskonałego dopasowania listwy do najbardziej popularnych podłóg na rynku.

212 декоров это гарантия идеального подбора плинтуса для большинства наиболее популярных полов на рынке.

212 patterns guarantee a perfect match of the skirting board with all the most popular floors available on the market.



Elastyczna mieszanka PVC i pewny montaż gwarantują 100% przylegania – nawet do wybojonych ścian.

Эластичная смесь ПВХ и безопасная установка гарантируют 100% прилегания – даже к округлым стенам.

The flexible PVC compound and reliable installation ensure a 100% fit – even on uneven walls.



Krycie dylatacji przyściennych – aż do 26 mm! Szerokość, która pozwala estetycznie zamaskować szczeliny i niedoskonałości montażu podłogi.

Маскировка деформационных швов – до 26 мм! Ширина, которая позволяет эстетически замаскировать зазоры и недостатки сборки пола.

It covers wall dilatations up to 26 mm! Its width allows an aesthetic coverage of all cracks and imperfections resulting from floor installation.



Wytrzymałość dzięki wysokiej jakości PVC oraz wodoodporność, które gwarantują 100% trwałości listwy.

Прочность благодаря высокому качеству ПВХ и водонепроницаемость, которые гарантируют 100% прочности плинтуса.

Its strength is due to high PVC quality and is water resistant, which guarantee 100% durability of the skirting board.



Rewelacyjnie proste maskowanie przewodów oraz możliwość ich późniejszej wymiany bez użycia dodatkowych narzędzi.

Великолепная простая маскировка проводов и возможность их последующей замены без необходимости использования дополнительных инструментов.

Remarkably simple cable masking and the possibility to provide their future exchange without the use of any additional tools.



Niewidoczne, elastyczne gumki z dopasowanym do listwy dekokorem, w 100% odpornym na ścieranie i zmywanie detergentami.

Незаметные и эластичные резинки с соответствующим плинтусу декором, 100% устойчивы к истиранию и смыванию моющими средствами.

The invisible, flexible rubber covered with a decorative pattern matching the skirting board is 100% resistant to abrasion and cleansing with detergents.



Dekoracyjna listwa przypodłogowa Ultima

Listwa przypodłogowa Ultima wyróżnia się najwyższą jakością odwzorowania struktury drewna. Precyzja i wyrazistość rysunku powierzchni to cechy, które sprawiają, że listwa doskonale komponuje się z różnymi typami podłóg drewnianych, podkreślając urok każdego wnętrza. Wykorzystanie najwyższej jakości spienianego PVC pozwoliło uzyskać wyjątkową wodoodporność, elastyczność i solidność listwy. Z kolei minimalizm formy docenią miłośnicy nowoczesnych i eleganckich rozwiązań.

Декоративный напольный плинтус Ultima

Напольный плинтус Ultima отличается наивысшим качеством имитации структуры древесины. Благодаря точности и выразительности рисунка поверхности плинтус прекрасно сочетается с различными типами деревянных полов, подчеркивая очарование любого интерьера. Использование высококачественного вспененного ПВХ позволило достичь исключительной водостойкости, эластичности и прочности плинтуса. В свою очередь, минимализм формы придется по вкусу любителям современных элегантных решений.

Decorative skirting board Ultima

The Ultima skirting board is characterised by perfect wood texture pattern. Owing to precision and clear wood pattern, the skirting board forms a harmonious combination with different types of wooden floors, emphasising the beauty of every interior. The use of top quality expanded PVC makes the skirting board exceptionally waterproof, flexible and durable. Aficionados of modern and elegant solutions will appreciate the minimalism of the form.

NEW!



zalety listwy / преимущества плинтуса / advantages of the skirting board



Doskonałe odwzorowanie drewna

- precyzyjny i wyrazisty rysunek struktury drewna, dzięki czemu listwa idealnie komponuje się z każdą podłogą

Превосходная имитация дерева

- точный и четкий рисунок структуры древесины, благодаря чему плинтус сочетается с любым полом

Perfect wood texture pattern

- precise and clear wood pattern, the skirting board blends seamlessly with every floor



Elastyczność listwy

- idealnie przylega do owalnych i łukowatych ścian, górna i dolna część zachowuje stabilność kształtu

Эластичность плинтуса

- прекрасно прилегает к овальным и изогнутым стенам, верхняя и нижняя части сохраняют стабильную форму

Flexibility of the skirting board

- perfectly adheres to oval and curved walls, the upper and the lower part maintains the stability of the shape



100% wodoodporny materiał

- pozwala na zamontowanie listew w pomieszczeniach o dużej wilgotności

100% водонепроницаемый материал

- позволяет монтировать плинтусы в помещениях с повышенной влажностью

100% water resistant material

- enables installing skirting boards in rooms with high humidity



Solidność wykonania

- dzięki wysokiej jakości PVC listwa jest stabilna, łatwa w montażu i trwała w użytkowaniu

Надежное исполнение

- благодаря высококачественному ПВХ плинтус прочен, прост в установке и долговечен

Solid workmanship

- owing to high quality PVC, the skirting board is stable, easy to install and durable

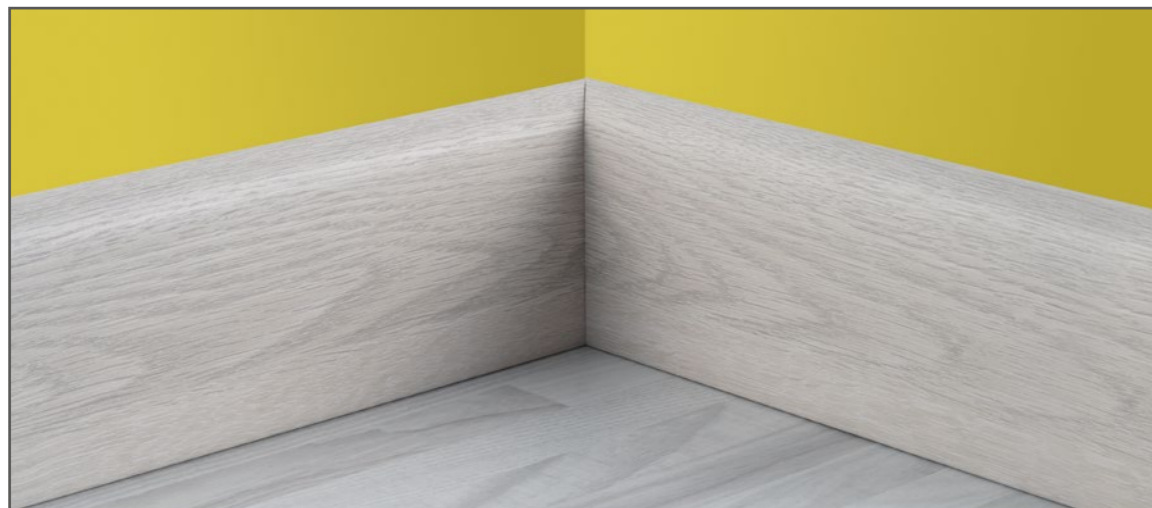
Dobry fachowiec od razu pozna się na jakości. Kiedy montuje się listwę Korner Ultima, nie ma wątpliwości, że wykonana została z bardzo dobrego materiału i to solidnie. Odwzorowanie drewna robi wrażenie, stabilność listwy pomaga w montażu, a jej wysokość przekłada się na elegancki efekt.

Хороший специалист сразу же отметит качество. При установке плинтуса Korner Ultima не возникает сомнений, что изготовлен он из очень хорошего прочного материала. Имитация дерева впечатляет, стабильность профиля помогает в установке, а его высота производит эффект элегантности.

An expert will immediately notice the quality. While mounting the Korner Ultima skirting board, there is no doubt that it has been made of very good material and is characterised by high workmanship. Wood pattern is impressive, the skirting board durability helps in mounting and its height is reflected in an elegant effect.



przykłady łączeń / примеры соединений / example connections



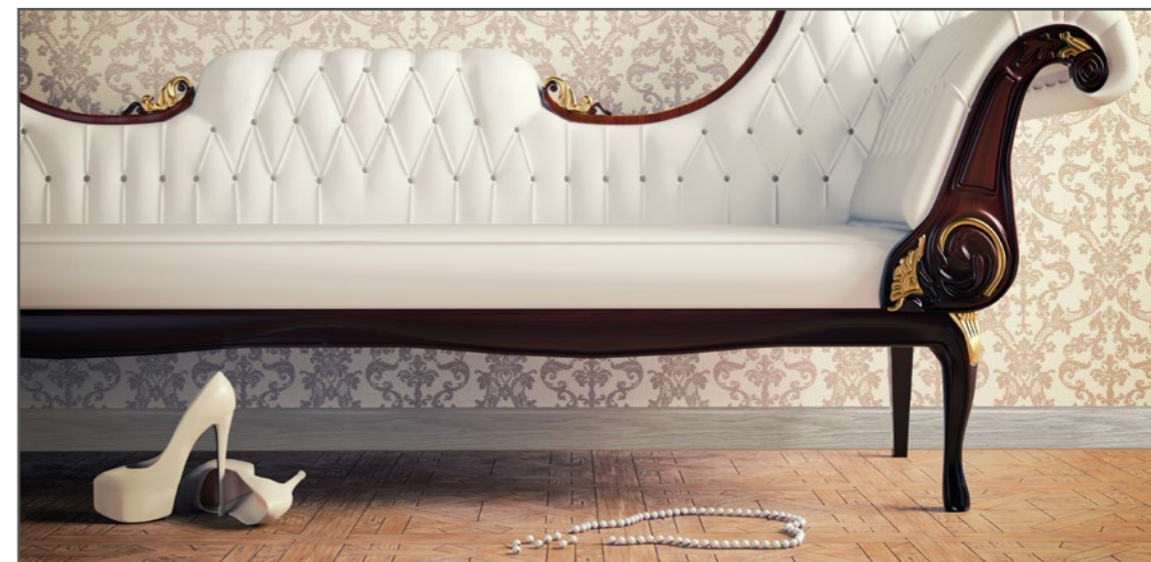
Idealne dopasowanie listew w narożniku zewnętrznym i wewnętrznym sprawia, że połączenie jest estetyczne i niemal niewidoczne.
Идеальная подгонка плинтуса во внутреннем и внешнем углах придает соединению эстетичный вид и делает его практически незаметным.
Perfect fitting of skirting boards in an outside and inside corner makes the connection aesthetic and almost invisible.



Dwa rodzaje cięcia (skośne i prostopadłe) doskonale maskują miejsca złączeń, pozwalając na dosztukowanie listwy na dowolnej długości.
Два вида резки (косая и перпендикулярная) отлично маскируют места соединений, позволяя добирать плинтус любой длины.
Two types of cuts (oblique and perpendicular) perfectly hide connections and allow for patching any length of the skirting board.



Listwa idealnie dopasowuje się do futryny, dzięki dwóm rodzajom cięcia (skośne i prostopadłe).
Плинтус идеально подгоняется к дверной коробке благодаря двум видам резки (косая и перпендикулярная).
Owing to two types of cuts (oblique and perpendicular) the skirting board will fit perfectly tight to the door frame.



system montażu / система монтажа / installation system



1 Dokładny pomiar i przycięcie na wymiar z uwzględnieniem łączenia narożników bez akcesoriów.

Точный замер и подгонка по размеру с учетом соединения углов без аксессуаров.

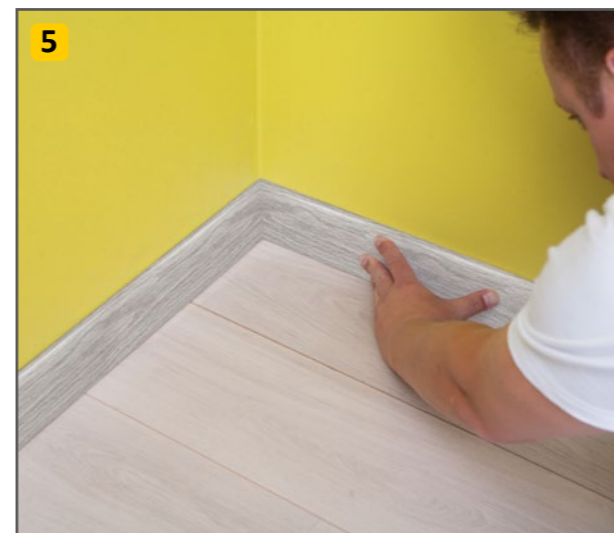
Accurate measuring and cutting to the correct size, including the connection of corners without accessories.



2 Pomiar i przycięcie elementów wykończeniowych i złączeń.

Замер и подгонка элементов отделки и соединений.

Measuring and cutting finishing elements and connections.



5 Mocowanie kolejnych elementów listwy do ściany.

Крепление последовательных элементов плинтуса к стене.

Attach the next skirting board to the wall.



6 Mocowanie listwy przy futrynie.

Крепление плинтуса к дверной коробке.

Mounting the skirting board to the door frame.



3 Montaż zaślepki przy pomocy kleju.

Установка заглушки при помощи клея.

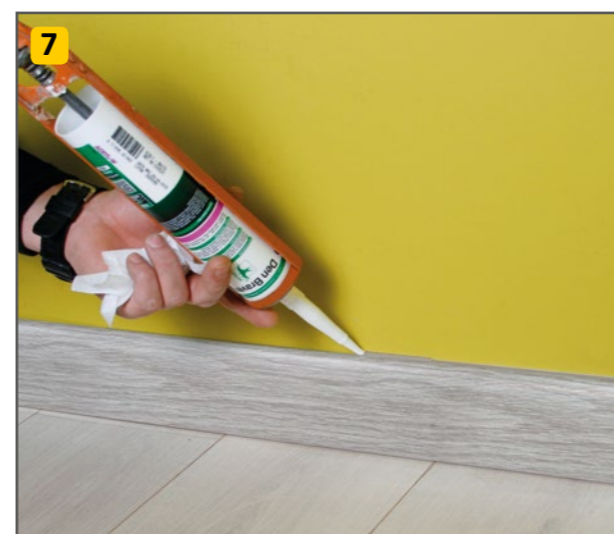
Using glue to mount the blind plug.



4 Nałożenie kleju na tylną stronę listwy.

Нанесение клея на обратную сторону плинтуса.

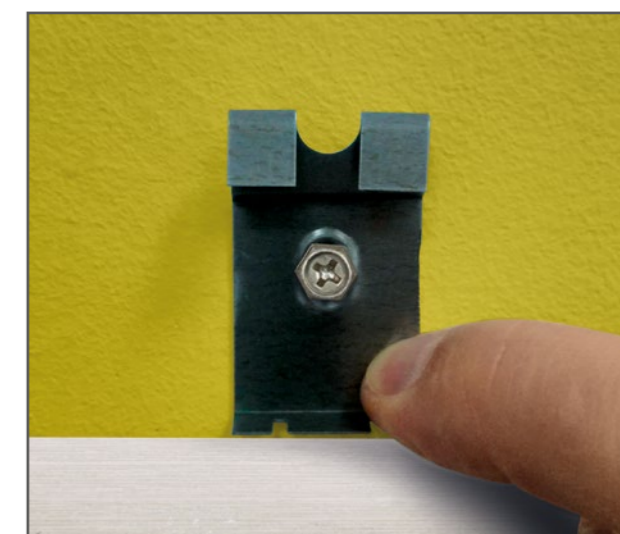
Apply glue on the backside of the skirting board.



7 Wypełnienie szczelin między ścianą a listwą silikonem w kolorze pasującym do listwy.

Заполнение щелей между стеной и плинтусом силиконом подходящего цвета.

Filling the gaps between the wall and the skirting board with silicone whose colour matches the skirting board.

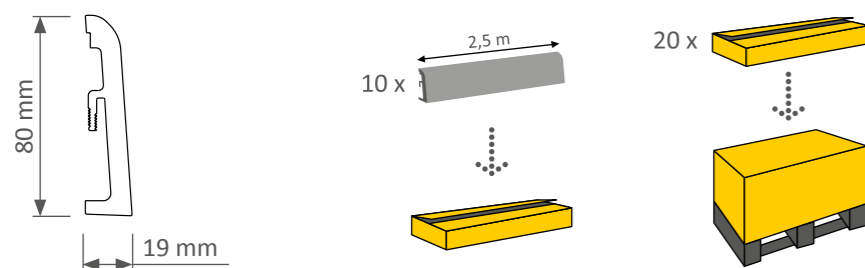


8 Drugi wariant montażu listwy do ściany: za pomocą uchwyty mocującego.

Второй вариант крепления плинтуса к стене: при помощи кронштейна.

Another way of mounting the skirting board to the wall: by means of a clamp holder.

sposób pakowania / способ упаковки / packaging system



kolorystyka / цветовая гамма / colours



25-80-0-018
Jesion Syberyjski
Ясен Сибирский
Siberian Ash



25-80-0-005
Dąb Labrador
Дуб Labrador
Labrador Oak



25-80-0-006
Dąb Ardeński
Дуб Арденский
Arden Oak



25-80-0-007
Dąb Skandynawski
Дуб Скандинавский
Scandinavian Oak



25-80-0-008
Dąb Francuski
Дуб Французский
French Oak



25-80-0-009
Dąb Coffee
Дуб Coffee
Coffee Oak

kolorystyka / цветовая гамма / colours



25-80-0-010
Dąb Silesia
Дуб Silesia
Silesia Oak



25-80-0-011
Dąb Sherwood Beżowy
Дуб Sherwood Бежевый
Sherwood Beige Oak



25-80-0-012
Dąb Sherwood Mocha
Дуб Sherwood Mocha
Sherwood Mocha Oak



25-80-0-013
Dąb Verden Brąz
Дуб Verden Коричневый
Verden Brown Oak



25-80-0-014
Olympus Hickory
Олимпус Хикори
Olympus Hickory



25-80-0-015
Dąb Cottage
Дуб Cottage
Cottage Oak



25-80-0-016
Dąb Noble
Дуб Noble
Noble Oak



25-80-0-017
Red River Hickory
Red River Hickory
Red River Hickory



Dekoracyjna listwa przypodłogowa Idea

Wysoka listwa przypodłogowa Idea wykonana została z najlepszej jakości spienianego PVC. Dzięki temu jest w 100% wodoodporna, trwalsza i znacznie bardziej elastyczna od tradycyjnych listew wykonanych z MDF. Daje możliwość malowania na dowolny kolor i dopasowania lub skonstrastowania z kolorystyką ścian i podłóg. Dostępna jest także w wersji białej lakierowanej, dla szukających czystej formy i klasycznej elegancji. Listwa występuje w dwóch wysokościach – 80 i 120 mm – stając się, w przeciwieństwie do klasycznych listew przypodłogowych, nowym akcentem wystroju wnętrza.

Декоративный напольный плинтус Idea

Высокий плинтус Idea изготовлен из высококачественного вспененного ПВХ. Благодаря этому он на 100% водонепроницаемый, прочный, и намного более эластичный, чем традиционные плинтусы, изготовленные из МДФ. Дает возможность красить в любой цвет, может соответствовать или контрастировать с цветовой гаммой стен и полов. Он также доступен в белой лакированной версии, для тех, кто ищет чистую форму и классическую элегантность. В наличии имеются две высоты плинтуса – 80 и 120 мм. Благодаря этому плинтус становится, в отличие от классических напольных плинтусов, акцентом интерьера.

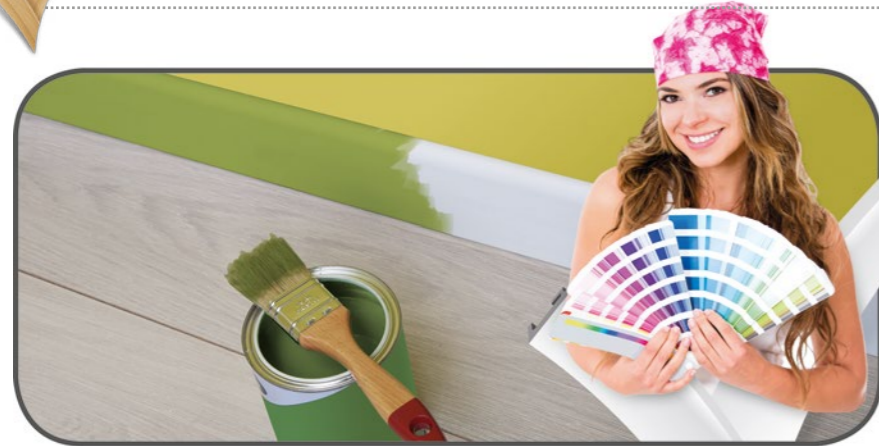
Decorative skirting board Idea

Idea is a high skirting board made of the best quality expanded PVC foam. Due to the material used, it is 100% water resistant, more durable and much more flexible than traditional MDF skirting boards. It can be painted with any given colour to match or contrast the colours of the walls and floors. It is also available in a white, varnished version for customers desiring a pure form and classic elegance. This skirting board is available in two heights – 80 and 120 mm – and it can become, unlike classic skirting boards, an entirely new accent in the interior decor.

NEW!



zalety listwy / преимущества плинтуса / advantages of the skirting board



Doskonałe podłoże pod malowanie

- zagruntowana powierzchnia zapewnia idealne krycie farb

Превосходная основа для покраски

- загрунтованная поверхность обеспечивает идеальное покрытие краской

Perfect base for painting

- the primed surface ensures perfect paint coverage



Wyjątkowa trwałość powłoki

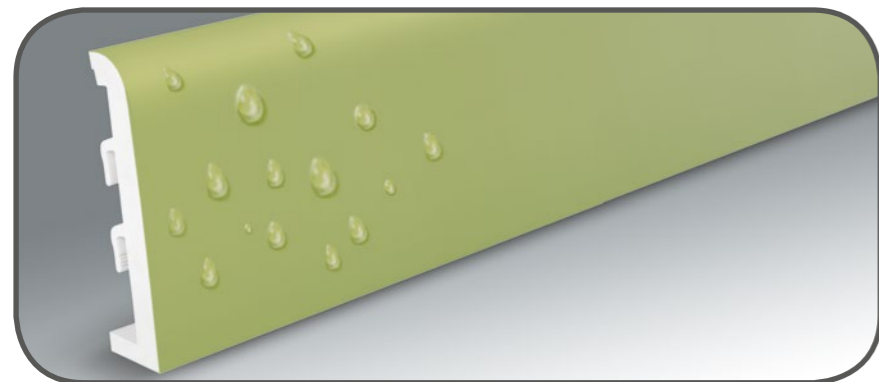
- nie żółknie pod wpływem czasu i promieni UV

Исключительная долговечность покрытия

- не желтеет с течением времени и под влиянием УФ-лучей

Exceptional durability of the cover

- it does not turn yellow with time or due to UV rays



100% wodoodporny materiał

- pozwala na zamontowanie listew w pomieszczeniach o dużej wilgotności

100% водонепроницаемый материал

- позволяет монтировать плинтусы в помещениях с повышенной влажностью

100% water resistant material

- enables installing skirting boards in rooms with high humidity



Elastyczność listwy

- idealnie przylega do owalnych i łukowatych ścian, górna i dolna część zachowuje stabilność kształtu

Эластичность плинтуса

- прекрасно прилегает к овальным и изогнутым стенам, верхняя и нижняя части сохраняют стабильную форму

Flexibility of the skirting board

- perfectly adheres to oval and curved walls, the upper and the lower part maintains the stability of the shape



Co zrobić, kiedy mamy własny pomysł na kolorystykę wnętrza i żadna gotowa listwa do niego nie pasuje? Osobom, które lubią same decydować o aranżacji wnętrza, polecam nowe listwy Idea Paint, które można malować na dowolny kolor – dopasowany do ściany, podłogi albo skontrastowany. Taka listwa staje się ozdobą sama w sobie.

Что делать, если мы имеем наше собственное представление о цветовой гамме интерьера и никакие готовые плинтусы ему не соответствуют? Для тех, кто хотел бы сам решать о дизайне интерьера, я рекомендую новые напольные плинтусы Idea Paint, которые могут быть окрашены в любой цвет – соответствующий стенам, полам или контрастный. Такие плинтусы сами по себе являются украшением.

What can we do when we have our own idea concerning the colours of the interior and none of the available skirting boards match our vision? For people who like to decide for themselves about the interior design, I recommend the new Idea Paint skirting boards that can be painted any colour – to match the wall, the floor or in contrast. Such a skirting board is a decoration in itself.

Idea 80 / Idea 120

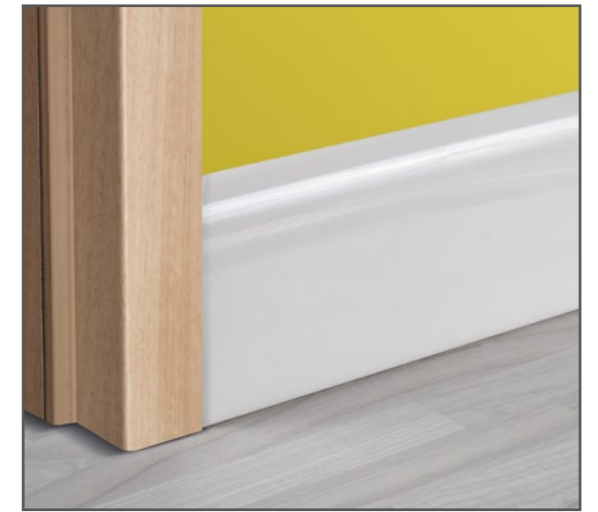
przykłady łączeń / примеры соединений / example connections



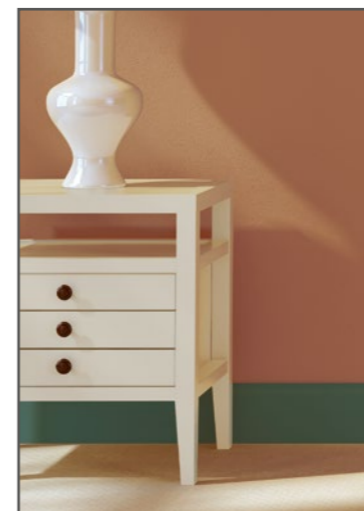
Idealne dopasowanie listew w narożniku zewnętrznym i wewnętrznym sprawia, że połączenie jest estetyczne i niemal niewidoczne.
Идеальная подгонка плинтуса во внутреннем и внешнем углах придает соединению эстетичный вид и делает его практически незаметным.
Perfect fitting of skirting boards in an outside and inside corner makes the connection aesthetic and almost invisible.



Dwa rodzaje cięć (skośne i prostopadłe) doskonale maskują miejsca złączeń, pozwalając na dosztukowanie listwy na dowolnej długości.
Два вида резки (косая и перпендикулярная) отлично маскируют места соединений, позволяя добирать плинтус любой длины.
Two types of cuts (oblique and perpendicular) perfectly hide connections and allow for patching any length of the skirting board.



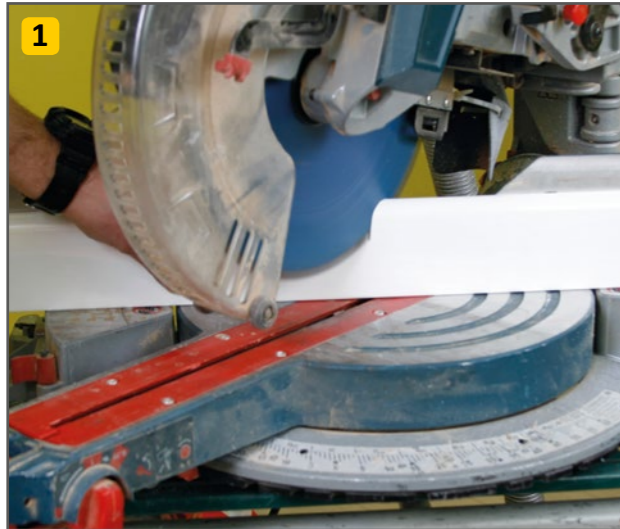
Listwa idealnie dopasowuje się do futryny, dzięki dwóm rodzajom cięć (skośne i prostopadłe).
Плинтус идеально подгоняется к дверной коробке благодаря двум видам резки (косая и перпендикулярная).
Owing to two types of cuts (oblique and perpendicular) the skirting board will fit perfectly tight to the door frame.



Idea Paint do samodzielnego malowania umożliwia dopasowanie lub skontrastowanie koloru listwy ze ścianą czy podłogą.
Idea Paint для самостоятельной покраски позволяет подобрать плинтус по цвету или контрасту к стене или полу.
Idea Paint for painting on one's own allows for matching or contrasting the skirting board colour with the wall or the floor.

Idea 80 / Idea 120

system montażu / система монтажа / installation system



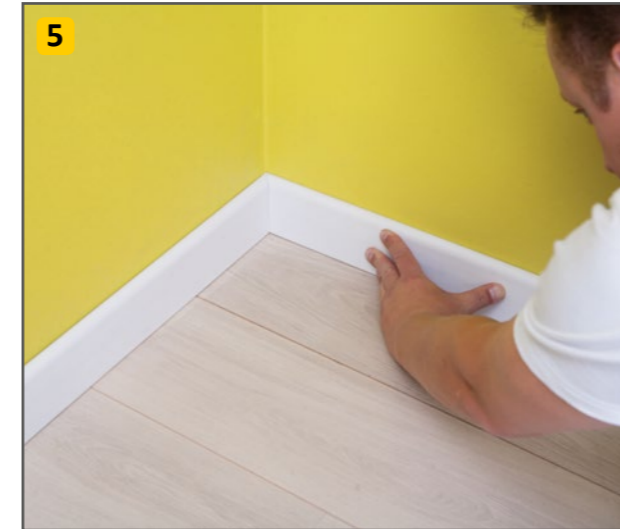
1 Dokładny pomiar i przycięcie na wymiar z uwzględnieniem łączenia narożników bez akcesoriów.

Точный замер и подгонка по размеру с учетом соединения углов без аксессуаров.

Accurate measuring and cutting to the correct size, including the connection of corners without accessories.



2 Pomiar i przycięcie elementów wykończeniowych i złączeń.
Замер и подгонка элементов отделки и соединений.
Measuring and cutting finishing elements and connections.



5 Mocowanie kolejnych elementów listwy do ściany.
Крепление последовательных элементов плинтуса к стене.
Attach the next skirting board to the wall.



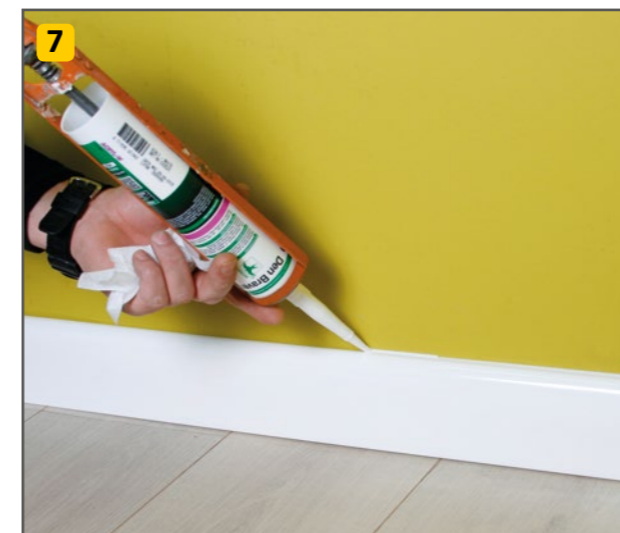
6 Mocowanie listwy przy futrynie.
Крепление плинтуса к дверной коробке.
Mounting the skirting board to the door frame.



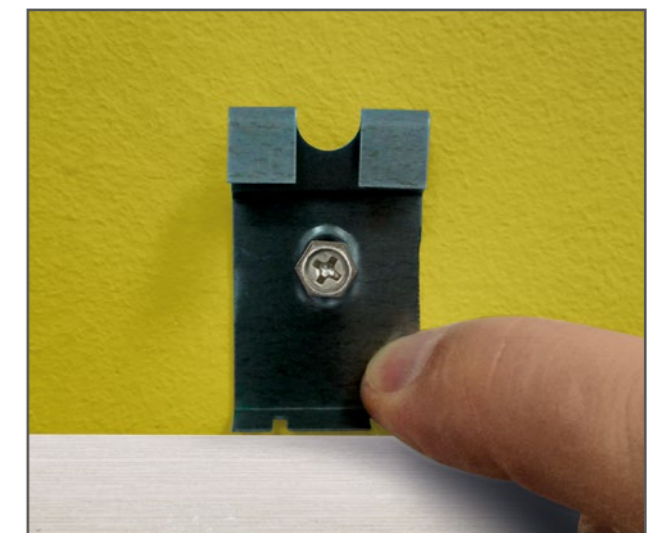
3 Montaż zaślepki przy pomocy kleju.
Установка заглушки при помощи клея.
Using glue to mount the blind plug.



4 Nałożenie kleju na tylną stronę listwy.
Нанесение клея на обратную сторону плинтуса.
Apply glue on the backside of the skirting board.



7 Wypełnienie szczelin między ścianą a listwą akrylem.
Заполнение щелей между стеной и плинтусом акрилом.
Filling the gaps between the wall and the skirting board with acrylic.

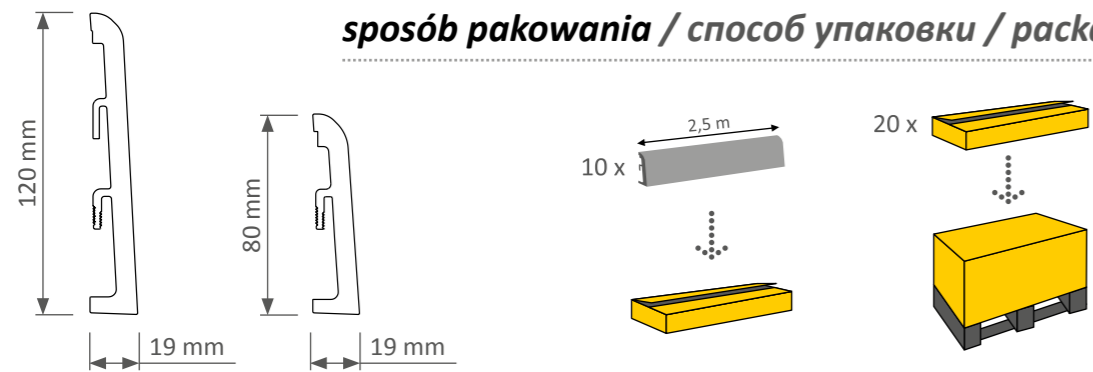


Drugi wariant montażu listwy do ściany: za pomocą uchwyty mocującego.
Второй вариант крепления плинтуса к стене: при помощи кронштейна.
Another way of mounting the skirting board to the wall: by means of a clamp holder.

Idea 80 / Idea 120

Uwaga: Jeśli chcesz uzyskać kolor kontrastujący ze ścianą i podłogą, pomaluj listwę przed przyklejeniem.
Примечание: Если вы хотите получить цвет, контрастирующий со стеной и полом, покрасьте плинтус перед приклеиванием.
Note: If you want to obtain a colour contrasting the wall and floor, paint the skirting board before gluing it.

sposób pakowania / способ упаковки / packaging system



rodzaje powierzchni / виды поверхности / types of textures



Idea 80 biała do malowania
Idea 80 белая под покраску
Idea 80 white for painting



Idea 80 biała
Idea 80 белая
Idea 80 white



Idea 80 gloss
Idea 80 глянец
Idea 80 gloss



Idea 80 aluminium
Idea 80 алюминий
Idea 80 aluminium



Idea 120 biała do malowania
Idea 120 белая под покраску
Idea 120 white for painting



Idea 120 biała
Idea 120 белая
Idea 120 white



Idea 120 gloss
Idea 120 глянец
Idea 120 gloss

Metallic Collection



Dekoracyjna listwa przypodłogowa Metallic Collection

Metalizowana listwa przypodłogowa Metallic Collection to przede wszystkim unikalny design, niedostępny w żadnej innej listwie. Doskonale podkreśla ekskluzywny charakter zarówno klasycznych, jak i nowoczesnych wnętrz. Łączy w sobie najlepsze cechy listew PVC z prostym montażem bez klipsów i metalicznymi akcesoriami. Szlachetne odcienie złota i srebra oraz aluminium podkreślą każdą przestrzeń w niepowtarzalny sposób.

Декоративный напольный плинтус Metallic Collection

Металлизированный плинтус Metallic Collection это в первую очередь уникальный дизайн, не встречающийся ни в одном виде напольных плинтусов. Прекрасно подчеркивает исключительный характер как классических, так и современных интерьеров. Он сочетает в себе лучшие черты плинтусов ПВХ с легкой установкой без зажимов и металлическими аксессуарами. Благородные оттенки золота и серебра, а также алюминия подчеркнут каждое пространство уникальным образом.

Decorative skirting board Metallic Collection

The metalized skirting board offered within the scope of Metallic Collection is first and foremost a unique design, which is not available with any other skirting board. It perfectly emphasizes the exclusive character not only of classic, but also very modern interiors. This skirting board combines the best features of a PVC skirting board with simple installation without clips and metallic accessories. Precious shades of gold and silver as well as aluminium will highlight each space in a truly exceptional manner.



Metallic Collection

zalety listwy / преимущества плинтуса / advantages of the skirting board



Unikalny design

- niespotykany w żadnej innej listwie przypodłogowej, podkreślający ekskluzywny charakter wnętrza

Уникальный дизайн

- не встречающийся ни в одном виде напольных плинтусов, подчеркивающий эксклюзивный характер интерьера

Unique design

- unparalleled in any other skirting board, emphasizing the exquisite character of the interior



Paleta kolorów metalizowanych

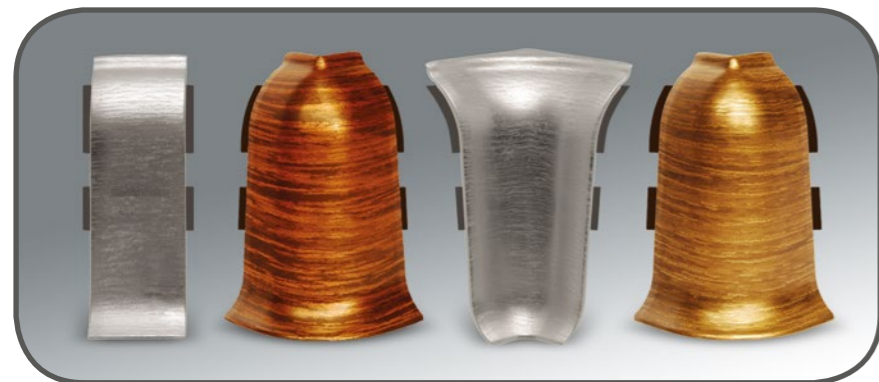
- pozwala dopasować listwę zarówno do wnętrza klasycznych, jak i nowoczesnych

Палитра металлизированных цветов

- позволяет подобрать плинтус, как к классическим, так и к современным интерьерам

Metallic colour palette

- enables matching the skirting board both to classic as well as modern interiors



Metaliczne akcesoria

- idealnie dopasowane do kolorystyki i struktury listwy, tworzące z nią harmonijną całość

Металлическая фурнитура

- идеально соответствует цвету и структуре плинтуса, образуя с ним единое целое

Metallic accessories

- perfectly matching the colour and structure of the skirting board, creating harmonious unity with the board



Prosty montaż bez klipsów

- szybki, intuicyjny, skracający do minimum czas instalacji

Легкая установка без зажимов

- быстрая, интуитивная, сокращающая до минимума время установки

Simple attachment without clips

- simple, intuitive attachment, reducing the installation time to a minimum



Czasem trafia się na montaż w naprawdę luksusowym wnętrzu... Wiem wtedy, że nie każdy element wykończeniowy tutaj się sprawdzi. Do ekskluzywnych przestrzeni doradzam dobieranie zdecydowanie unikalnych listew przypodłogowych takich jak Metallic Collection. Mają szlachetny wygląd i oryginalny styl.

Иногда мы проводим монтаж в действительно роскошном интерьере... Тогда я знаю, что не каждый элемент отделки здесь себя оправдает. Для эксклюзивных помещений настоятельно рекомендуем применение по-настоящему уникальных плинтусов, таких как Metallic Collection. Их характеризует изысканный вид и неповторимый стиль.

Sometimes skirting boards need to be installed in a truly elegant interior... These are situations when I know that not all finishing accessories will match. In the case of exclusive spaces, I would strongly recommend selecting truly unique skirting boards, such as the ones available in the Metallic Collection. They have a sophisticated look and original style.

system montażu / система монтажа / installation system



1

Przycięcie na wymiar i zamontowanie dolnej części listwy do ściany.

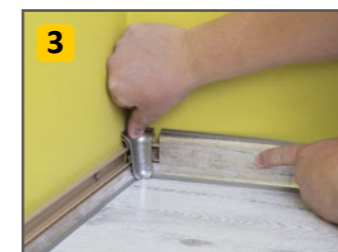
Нарезка по размеру и установка нижней части плинтуса к стене.
Cut to the desired length and attach the lower part of the skirting board to the wall.



2

Montaż kolejnej dolnej części listwy na ścianie prostopadłej.

Установка следующей нижней части плинтуса на перпендикулярной стене.
Attach the next lower part of the skirting board to a perpendicular wall.



3

Przyłożenie narożnika, zamontowanie i wsunięcie górnej części listwy.

Установка угла, сборка и вставка верхней части плинтуса.
Attach the corner and insert the upper part of the skirting board.

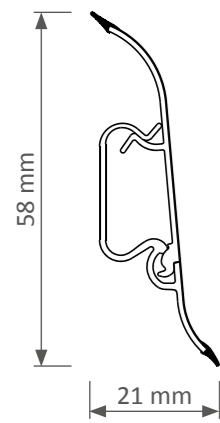


4

Montaż pozostałych części listwy, łączników i zakończeń.

Монтаж остальных частей плинтуса, соединителей и заглушек.
Install the remaining parts of the skirting boards, connectors and finishing segments.

Metallic Collection



akcesoria / аксессуары / accessories



Narożnik wewnętrzny
Внутренний угол
Inside corner



Narożnik zewnętrzny
Внешний угол
Outside corner

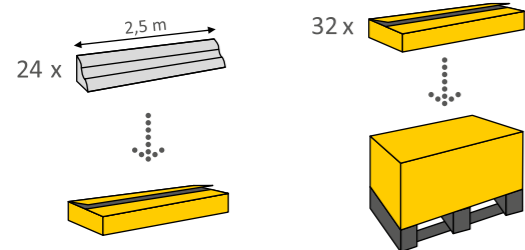


Łącznik
Соединитель
Connector



Zakończenie prawe / lewe
Заглушка правая / левая
Right / left endcap

sposób pakowania / способ упаковки / packaging system



| | | | | | |
|-----|-----|-----|-----|-----|-----|
| | | | | | |
| 2 | 2 | 2 | X | X | 2 |
| 20 | 20 | 20 | 20 | 20 | X |
| 100 | 100 | 100 | 100 | 100 | 100 |
| 400 | 400 | 400 | 400 | 400 | 400 |

kolorystyka / цветовая гамма / colours



Aluminium



Antique Silver



Old Silver



Old Gold



Brooklyn Silver



Brooklyn Copper



Brooklyn Gold





Dekoracyjna listwa okleinowana Wood Collection

Listwa z najwyższej klasy okleiną, doskonale odwzorowującą strukturę drewna. Zastosowane wzory oklein gwarantują doskonałe dopasowanie do droższych podłóg laminowanych o charakterystycznych dekorach. Idealna do twardych pokryć podłogowych takich jak panele, deska warstwowa czy drewno. Smukły kształt świetnie wkomponowuje się w estetykę eleganckich pomieszczeń, a lekkość otwierania listwy i montażu przewodów oraz akcesoriów docenią montażyści i użytkownicy.

Декоративный ламинированный плинтус Wood Collection

Плинтус с пленкой finish наивысшего качества, идеально воспроизводящей структуру дерева. Применяемые декоры пленки обеспечивают идеальное соответствие более дорогим ламинированным полам с характерными декорами. Идеально подходит для твердых напольных покрытий, таких как ламинат, слоеная доска или дерево. Тонкий дизайн идеально подходит к эстетике элегантных помещений, а легкость открывания плинтуса и установки кабелей и аксессуаров по достоинству оценят установщики и пользователи.

Decorative veneered skirting board Wood Collection

A skirting board with the highest-class veneer, perfectly reflecting the structure of the wood. Available veneer patterns ensure a perfect match to more expensive laminated floors with decorative patterns. A perfect choice for hard floor covers, such as floor panels, multi-layer floorboards or wood. Its slim design perfectly suits the aesthetics of elegant interiors, while the easiness associated with opening the skirting board and installing cable and accessories is appreciated both by installers and users.



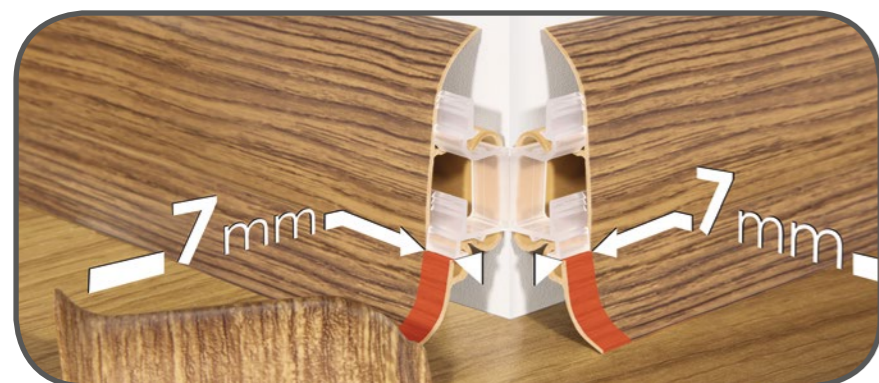
zalety listwy / преимущества плинтуса / advantages of the skirting board



- Idealne odwzorowanie drewna**
- dopasowanie do każdej podłogi, dzięki najwyższej jakości okleinie z imitacją struktury drewna
- Идеальное воспроизведение структуры дерева**
- соответствие любому полу, благодаря высококачественной пленки finish с имитацией структуры дерева
- Perfect wood reproduction**
- matches any floor, due to highest quality veneer with imitation wood structure



- Opatentowany zawias**
- pozwala na otwieranie i zamykanie listwy, co ułatwia ułożenie przewodów i upraszcza malowanie oraz tapetowanie
- Запатентованная петля**
- позволяет открывать и закрывать плинтусы, что облегчает прокладку кабелей и упрощает окраску и клейку обоев
- Patented hinge**
- makes it possible to open and close the skirting board, which facilitates installing cables and simplifies painting as well as wallpapering



- Niezwykle prosty i trwały montaż akcesoriów z klipsem**
- odpowiada oczekiwaniom zarówno użytkowników, jak i montażystów
- Очень простой и прочный монтаж аксессуаров с зажимом**
- соответствует ожиданиям, как пользователей, так и установщиков
- Extremely simple and durable installation of accessories with a clip**
- meets the expectations of both users and installers



- Elastyczność listwy**
- idealnie przylega do owalnych i łukowatych ścian, górna i dolna część zachowuje stabilność kształtu
- Эластичность плинтуса**
- прекрасно прилегает к овальным и изогнутым стенам, верхняя и нижняя части сохраняют стабильную форму
- Flexibility of the skirting board**
- perfectly adheres to oval and curved walls, the upper and the lower part maintains the stability of the shape



Ilu klientów, tyle podłóg – buk, dąb, jesion, orzech, postarzone drewno... Widzę podłogę i już wiem, że dobrać do niej listwę nie będzie wcale łatwo. W takich sytuacjach sprawdza się Korner Wood Collection, bo każdy znajdzie dla siebie odpowiedni odcień i wzór, a listwy z dużą precyzją oddają kolor, wzór i strukturę drewna.

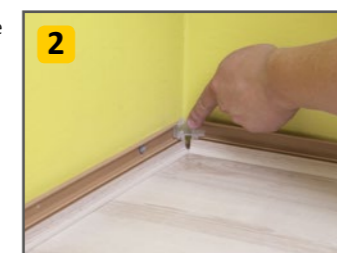
Сколько клиентов, столько полов – бук, дуб, ясень, орех, состаренный деревянный пол... Я вижу пол, и сразу понимаю, что подобрать к нему плинтус вовсе не будет легко. В таких ситуациях проверенной является Korner Wood Collection, потому что каждый найдет здесь для себя соответствующий оттенок и рисунок, а плинтусы с высокой точностью отображают цвет, рисунок и текстуру дерева.

There are just as many customers as there are types of floors – beech, oak, ash, walnut, and aged wood... When I see a floor, I know that selecting a matching skirting board will not be easy. Korner Wood Collection is the perfect choice in such cases, for everyone will find a matching colour and pattern, and skirting boards quite precisely reflect the colour, pattern and structure of the wood.

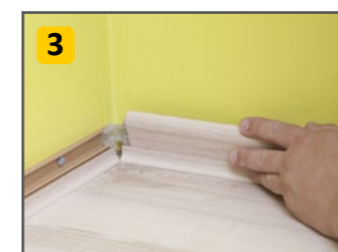
system montażu / система монтажа / installation system



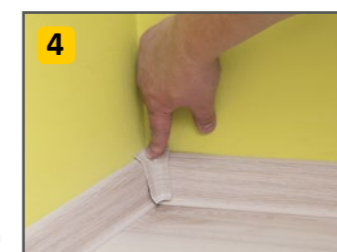
1 Przycięcie na wymiar i zamontowanie dolnej części listwy do ściany.
Нарезка по размеру и установка нижней части плинтуса к стене.
Cut to the desired length and attach the lower part of the skirting board to the wall.



2 Montaż kolejnej dolnej części listwy na ścianie prostopadłej i montaż klipsa.
Установка следующей нижней части плинтуса на перпендикулярной стене и монтаж зажимов.
Attach the next lower part of the skirting board on a perpendicular wall and attach the clip.

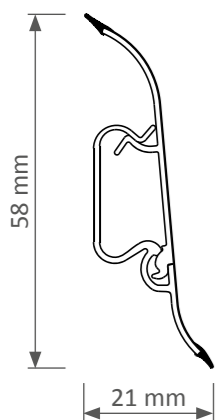


3 Przycięcie i montaż górnej części listwy (przycięcie po 7 mm z każdej strony ze względu na precyzyjne dopasowanie dekoru).
Нарезка и монтаж верхних частей плинтуса (нарезка по 7 мм с каждой стороны с учетом точной посадки декора).
Cut and attach the upper part of the skirting board (cutting 7 mm on each side due to the precise matching of the pattern).



4 Montaż akcesoriów.
Монтаж аксессуаров.
Attach accessories.

Wood Collection



akcesoria / аксессуары / accessories



Narożnik wewnętrzny
Внутренний угол
Inside corner



Narożnik zewnętrzny
Внешний угол
Outside corner



Łącznik
Соединитель
Connector

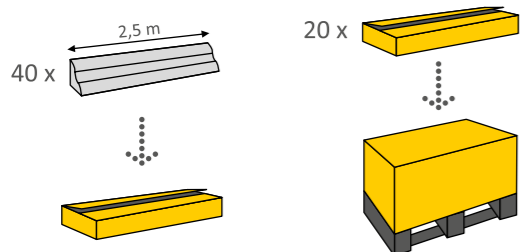


Zakończenie prawe / lewe
Заглушка правая / левая
Right / left endcap



Klips
Зажим
Clip

sposób pakowania / способ упаковки / packaging system



| | | | | | |
|-----|-----|-----|-----|-----|-----|
| | | | | | |
| 2 | 2 | 2 | X | X | 2 |
| 20 | 20 | 20 | 20 | 20 | X |
| 100 | 100 | 100 | 100 | 100 | 100 |
| 400 | 400 | 400 | 400 | 400 | 400 |

kolorystyka / цветовая гамма / colours

| | | | | |
|---|---|--|---|---|
| 25-55-0-115 Aluminium Алюминий Aluminium | 25-55-0-107 Jawor Явор Sycamore | 25-55-0-116 Jesion Syberyjski Ясень Сибирский Siberian Ash | 25-55-0-117 Dqb Loft Дуб Лофт Oak Loft | 25-55-0-105 Buk Klepka Бук Клепка Beech Woodblock |
| 25-55-0-111 Jabłoń Górska Горная Яблоня Mountain Apple | 25-55-0-102 Wiąz Deska Вяз Доска Elm Board | 25-55-0-103 Dqb Dworkowy Дуб Дачный Manor Oak | 25-55-0-118 Dqb Liverpool Дуб Ливерпуль Oak Liverpool | 25-55-0-109 Dqb Deska Дуб Доска Oak Board |
| 25-55-0-101 Pescan Пескан Pescan | 25-55-0-106 Dqb Ontario Дуб Онтарио Ontario Oak | 25-55-0-104 Oliwka Оливка Olive | 25-55-0-113 Wiąz Orientalny Вяз Ориент Elm Oriental | 25-55-0-112 Dqb Alaska Дуб Аляска Alaska Oak |
| 25-55-0-100 Sosna Sacramento Сосна Сакраменто Pine Sacramento | 25-55-0-110 Dqb Palony Дуб Горелый Roasted Oak | 25-55-0-108 Afzelia Афзелия Afzelia | 25-55-0-114 Orzech Włoski Грецкий Орех Walnut | |



Perfecta 62 / Perfecta Wood 62



Listwa przypodłogowa Perfecta 62 / Perfecta Wood 62

Listwa Perfecta 62 przeznaczona jest do wykańczania przede wszystkim twardych pokryć podłogowych: wykładzin PVC, paneli podłogowych, płytek ceramicznych. Wysokość 62 mm i smukły kształt listwy odpowiadają najnowszym trendom rynku. Doskonale sprawdza się przy maskowaniu szerokich dylatacji. Zawsze aktualna, najszersza kolorystyka, wersja wood z matowym wykończeniem, classic z lekkim połyskiem, nowa wersja lakierowana high gloss oraz idealne dopasowanie do podłóg wiodących producentów to także mocne strony. Ceniona przez montażystów za system z kanałem montażowym i 100% pewność mocowania listwy i akcesoriów.

Напольный плинтус Perfecta 62 / Perfecta Wood 62

Плинтус Perfecta 62 предназначен для отделки, прежде всего, твердых напольных покрытий: напольных покрытий из ПВХ, ламината, керамической плитки. Высота 62 мм и тонкие формы плинтуса соответствуют последним тенденциям на рынке. Отлично зарекомендовали себя при маскировке широких деформационных швов. Всегда актуальная, самая широкая цветовая гамма, версия wood с матовой отделкой, classic с легким блеском, новая лакированная версия high gloss и идеальное соответствие полам ведущих производителей это также сильные стороны. Ценится установщиками за систему с монтажным каналом и 100% надежность крепления плинтуса и аксессуаров.

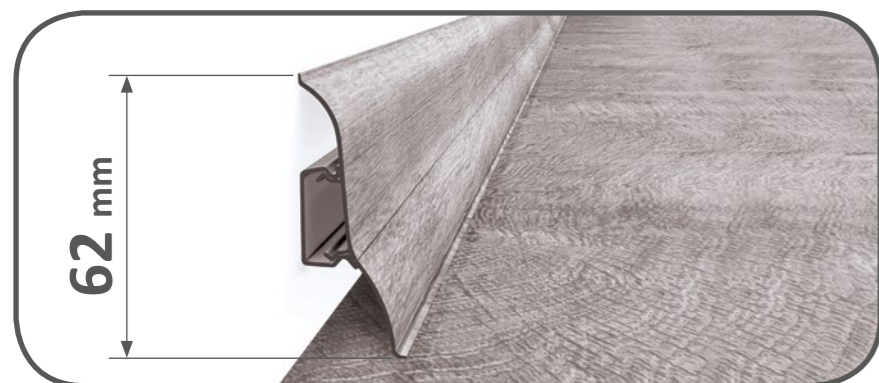
Skirting board Perfecta 62 / Perfecta Wood 62

The Perfecta 62 skirting board is mainly intended for finishing hard floor covers: PVC flooring, floor panels and ceramic tiles. The 62 mm height and slim shape of the skirting board meets the latest trends present on the market. It is perfect for masking wide dilatations. Always in fashion, with the widest possible range of colours, the wood version with a matt finish, the classic version with a slight shine and the new high gloss veneered version, as well as a perfect match to floors offered by leading manufacturers stand as the significant advantages of this collection. Its system with installation channel and 100% certainty of installing the skirting board and accessories is appreciated by installers.



Perfecta 62 / Perfecta Wood 62

zalety listwy / преимущества плинтуса / advantages of the skirting board



62 mm

Wysokość aż 62 mm
- charakterystyczna dla droższych listew w klasie premium

Высота целых 62 мм
- характеристическая для более дорогих плинтусов класса premium

62 mm high
- characteristic for more expensive premium class skirting boards



Niezwykle pewne mocowanie akcesoriów
- przetestowane przez użytkowników

Чрезвычайно надежное крепление аксессуаров
- испытано пользователями

Incredibly reliable installation of accessories
- tested by users



Prosty i szybki montaż
- w systemie z paskiem, najbardziej cenionym przez fachowców

Простой и быстрый монтаж
- в системе со вставкой, наиболее ценимой специалистами

Simple and quick installation
- the system most appreciated by professionals

Dopasowanie do każdej podłogi
- wyjątkowo szeroka paleta dekorów w wersji matowej, klasycznej oraz lakierowanej na wysoki połysk nieustannie uzupełniana o najnowsze trendy podłóg laminowanych

Соответствие каждому полу
- чрезвычайно широкий спектр декоров в матовой, классической и глянцевой лакированной версии, постоянно пополняемый последними тенденциями в области ламинированных полов

Matching every floor
- the unique wide range of decorative patterns available in matt, classic and high shine veneer versions that are constantly expanded with the latest trends in laminated floors



Przyjemnie pracuje się, kiedy masz pod ręką tak przemyślane patenty jak kanał montażowy w listwie Perfecta. Szybko i pewnie się montuje, a wszystkie kable raz-dwa znikają pod listwą i zawsze łatwo się do nich dostać. Listwa jest bardzo elastyczna i idealnie przylega do każdej ściany, a do tego sprawia wrażenie naturalnego drewna.

Приятно работать, когда у вас под рукой находится такой продуманный патент, как монтажный канал в плинтусе Perfecta. Его можно быстро и надежно установить, а все кабели мгновенно исчезают под плинтусом, и всегда легко до них добраться. Плинтус является очень эластичным и идеально прилегает к любой стене, а к тому же производит впечатление натурального дерева.

Work is pleasant when you have at hand such intelligent patents such as the installation channel in the Perfecta skirting board. It can be installed quickly and reliably, and all cables quickly disappear behind the skirting boards and it is always easy to reach them. The skirting board is extremely flexible and perfectly adheres to any wall, and what is more, it gives the impression of a natural wood.

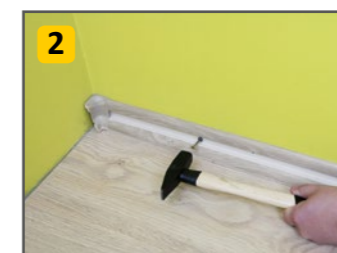


system montażu / система монтажа / installation system



1

Przycięcie na wymiar.
Нарезка плинтуса по размеру.
Cut the skirting board to the desired length.



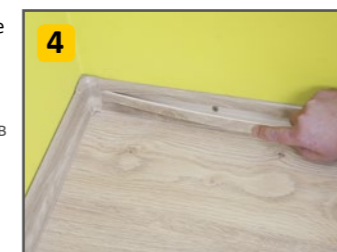
2

Montaż listwy do ściany z nałożonym narożnikiem wewnętrznym.
Установка плинтуса к стене с наложенным внутренним углом.
Attach the skirting board to the wall with an inserted inside corner.



3

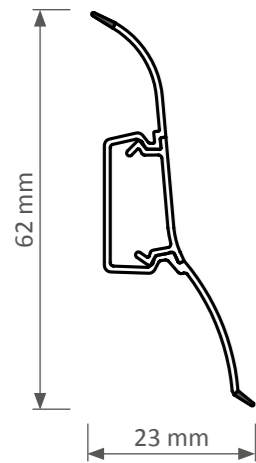
Montaż listwy na prostopadłej ścianie z wcześniejszym wsunięciem listwy w narożnik.
Монтаж плинтуса на перпендикулярной стене, перед этим вставив плинтус в угол.
Attach the next skirting board on a perpendicular wall after inserting the skirting board into the corner.



4

Montaż zakończeń i maskownic.
Монтаж заглушек и вставок.
Attach the finishing elements and covers.

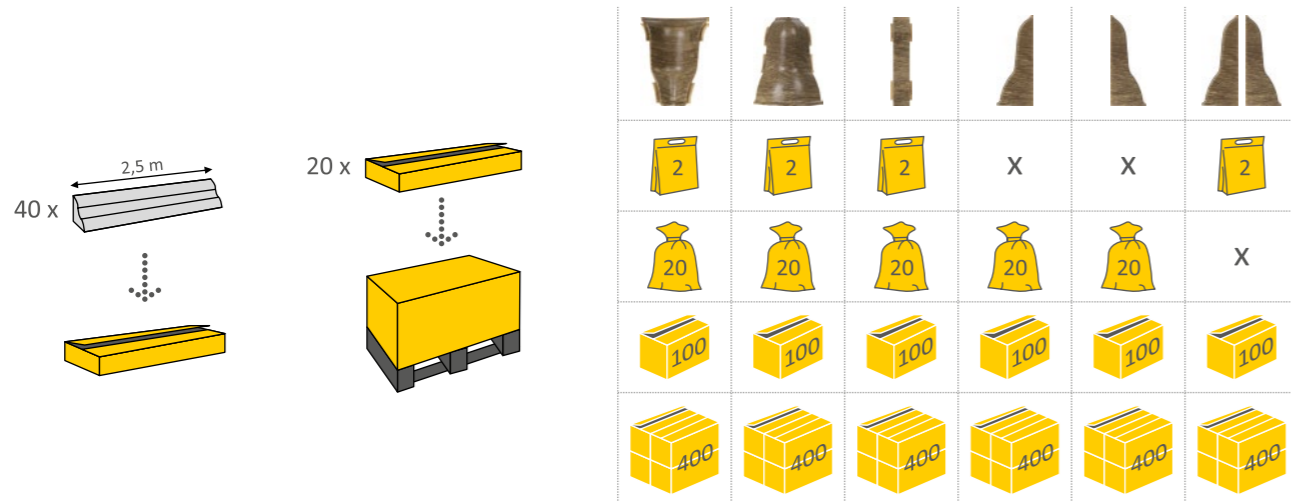
Perfecta 62 / Perfecta Wood 62



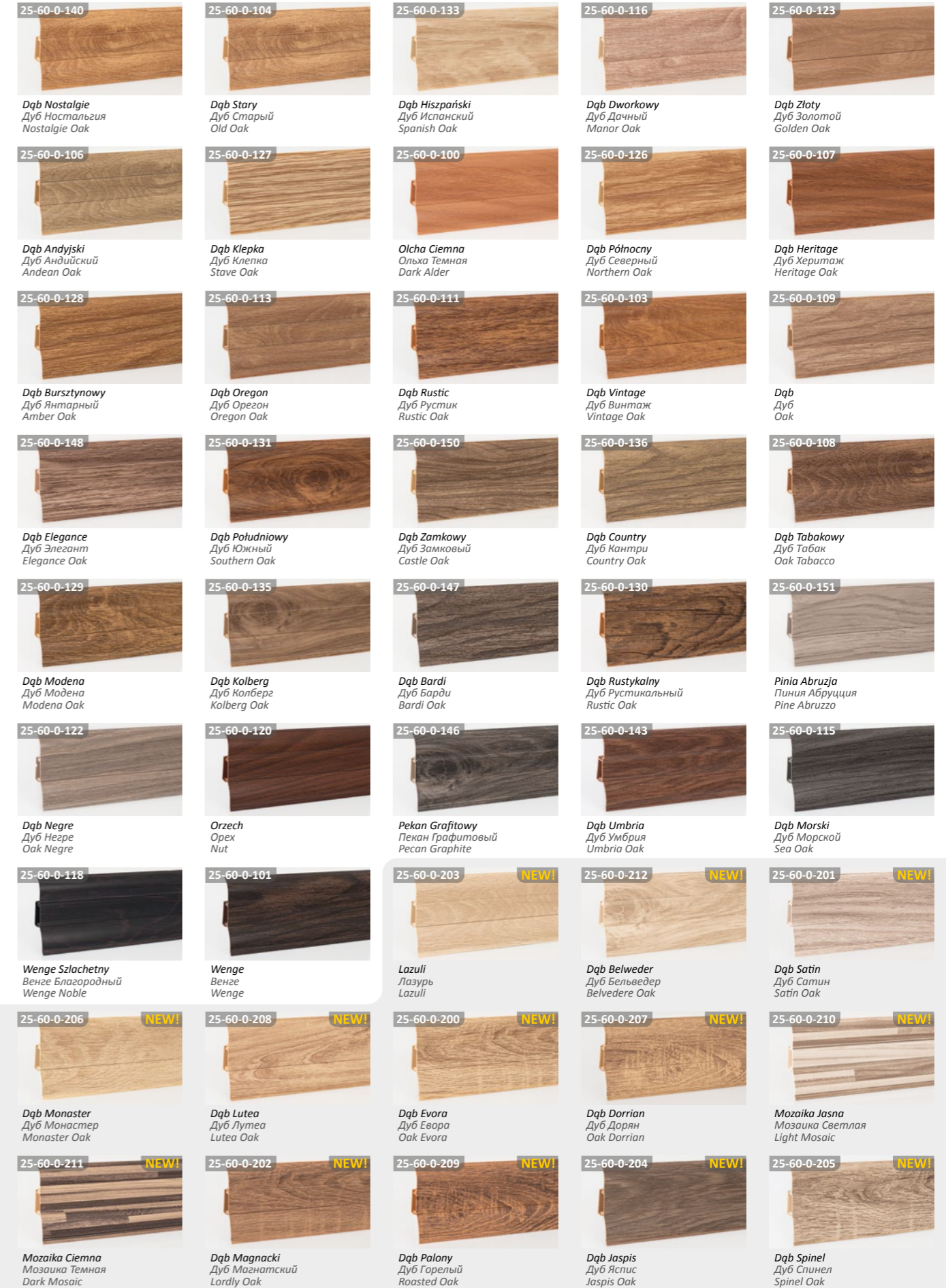
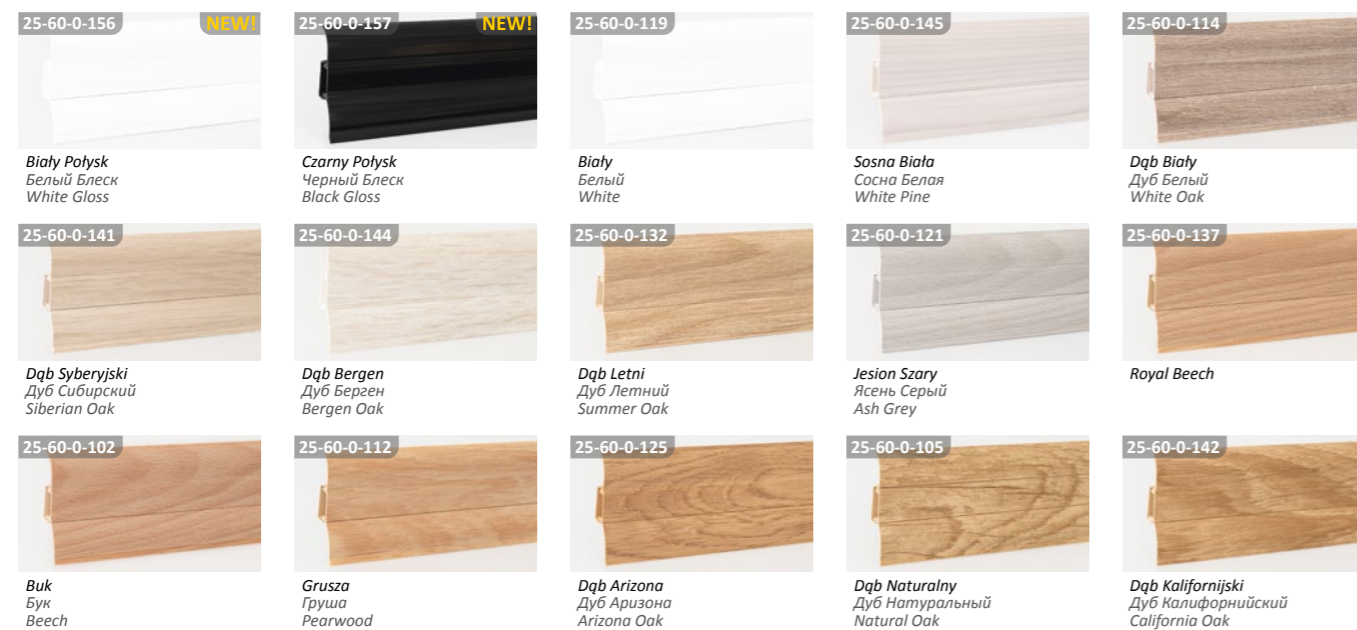
akcesoria / аксессуары / accessories



sposób pakowania / способ упаковки / packaging system



kolorystyka / цветовая гамма / colours





Listwa przypodłogowa z funkcją otwierania Optima 60

Funkcjonalność i trwałość w każdym miejscu zastosowania to cechy charakterystyczne listwy Optima 60. Sprawdza się jako element wykańczający panele, wykładziny PVC oraz płytki ceramiczne. Opatentowany system z klapką pozwala na łatwy dostęp do zamaskowanych przewodów oraz malowanie ściany bez demontażu listwy. Ponadstandardowa wysokość 60 mm zwiększa walory dekoracyjne. Krawędzie listwy spełniają również funkcję uszczelki, ograniczając przedostawanie się pod nią zanieczyszczeń.

Напольный плинтус с функцией открывания Optima 60

Функциональность и долговечность в любом месте использования – это характерные особенности плинтуса Optima 60. Он прекрасно подходит в качестве отделочного элемента для ламината, напольных покрытий из ПВХ и керамической плитки. Запатентованная система с петлей обеспечивает легкий доступ к скрытой проводке и покраску стен без демонтажа плинтуса. Сверхстандартная высота 60 мм повышает декоративные качества. Края плинтуса функционируют также в качестве уплотнений, ограничивая проникновение под них загрязнений.

Skirting board with an opening function Optima 60

Functionality and endurance in every place of usage – these are characteristic features of the Optima 60 skirting board. It is the perfect finishing element for floor panels, PVC flooring and ceramic tiles. The patented system with a flap allows easy access to concealed cables as well as painting the wall without removing the skirting board. The above standard height of 60 mm increases its decorative qualities. The edges of the skirting board also play the role of a seal, limiting the penetration of dirt under the board.



zalety listwy / преимущества плинтуса / advantages of the skirting board



Wysokość 60 mm

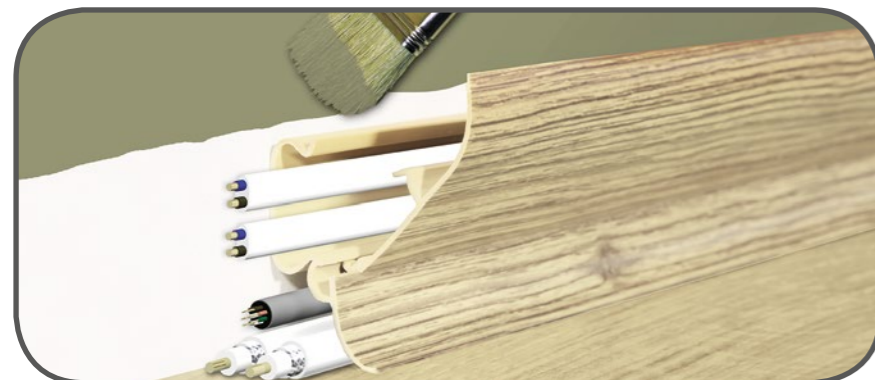
- charakterystyczna dla droższych listew w klasie premium

Высота 60 мм

- характеристическая для более дорогих плинтусов класса premium

60 mm height

- characteristic for more expensive premium class skirting boards



Opatentowany zawias

- pozwala na otwieranie i zamykanie listwy, ułatwia ułożenie przewodów, malowanie oraz tapetowanie

Запатентованная петля

- позволяет открывать и закрывать плинтусы, что облегчает прокладку кабелей и упрощает окраску и клейку обоев

Patented hinge

- allows opening and closing the skirting board, which facilitates installing cables and simplifies painting as well as wallpapering



Dwa systemy montażu

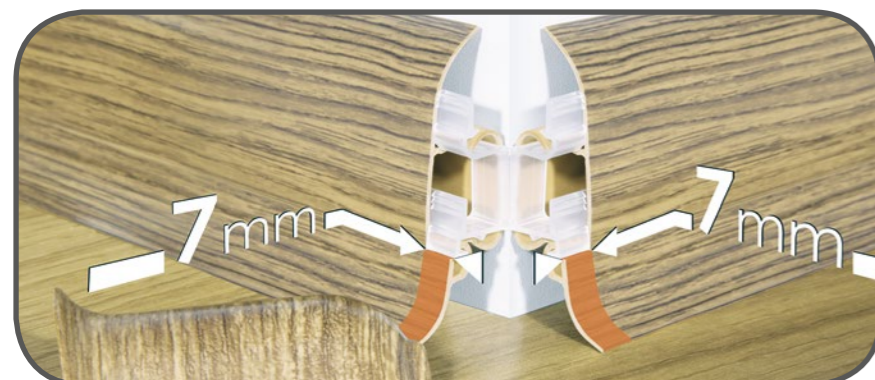
- z klipssem / bez klipsa

Две системы монтажа

- с зажимом / без зажима

Two installation systems

- with clips / without clips



Niezwykle prosty i trwały montaż akcesoriów

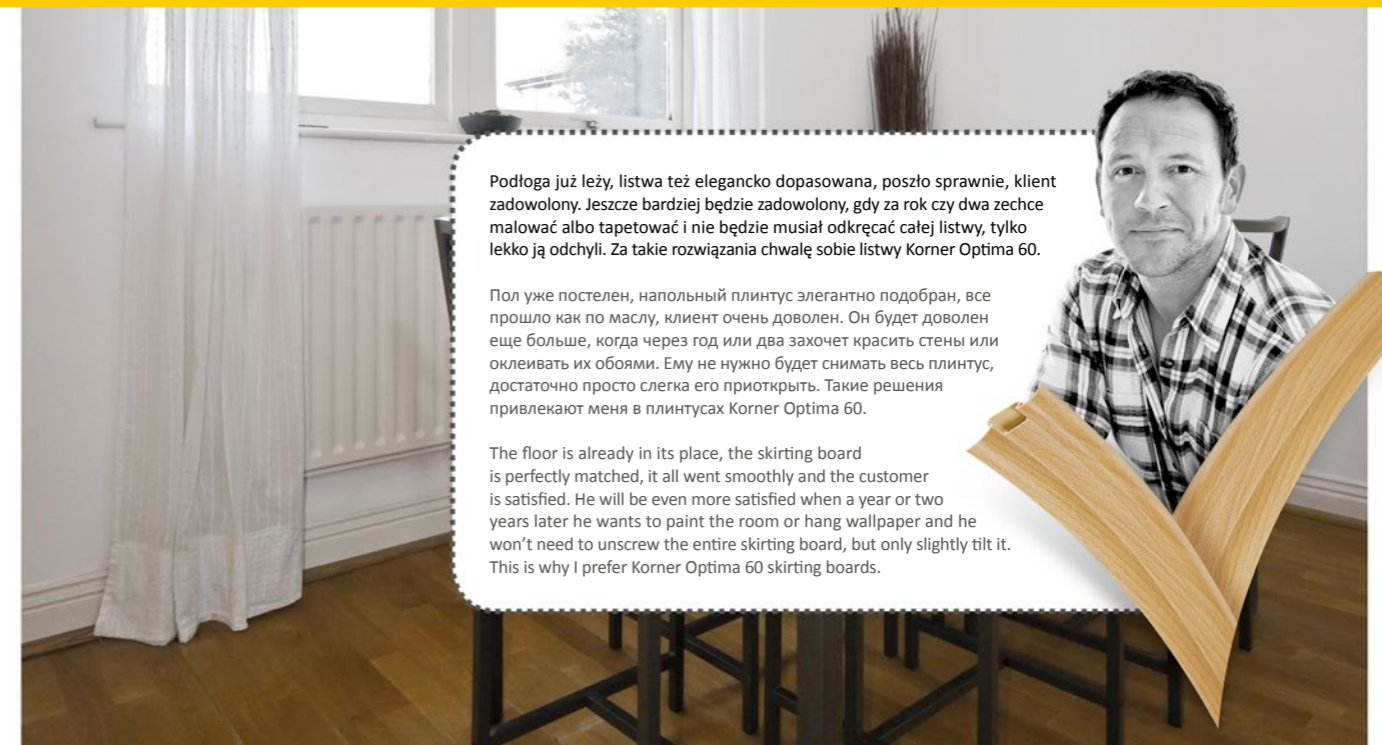
- odpowiada oczekiwaniom zarówno użytkowników, jak i montażystów

Очень простой и прочный монтаж аксессуаров

- соответствует ожиданиям, как пользователей, так и установщиков

Extremely simple and durable attachment of accessories

- satisfies the demands of not only users, but also installers



Podłoga już leży, listwa też elegancko dopasowana, poszło sprawnie, klient zadowolony. Jeszcze bardziej będzie zadowolony, gdy za rok czy dwa zechce malować albo tapetować i nie będzie musiał odkręcać całej listwy, tylko lekko ją odchyli. Za takie rozwiązania chwalebnie sobie listwy Korner Optima 60.

Пол уже постелен, напольный плинтус элегантно подобран, все прошло как по маслу, клиент очень доволен. Он будет доволен еще больше, когда через год или два захочет красить стены или оклеивать их обоями. Ему не нужно будет снимать весь плинтус, достаточно просто слегка его приоткрыть. Такие решения привлекают меня в плинтусах Korner Optima 60.

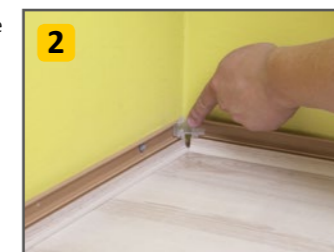
The floor is already in its place, the skirting board is perfectly matched, it all went smoothly and the customer is satisfied. He will be even more satisfied when a year or two years later he wants to paint the room or hang wallpaper and he won't need to unscrew the entire skirting board, but only slightly tilt it. This is why I prefer Korner Optima 60 skirting boards.

system montażu z klipssem / система монтажа с зажимом / installation system with a clip



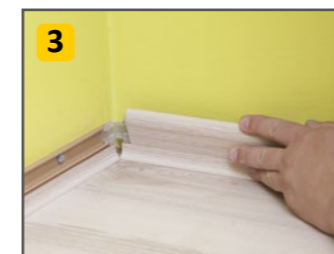
Przycięcie na wymiar i zamontowanie dolnej listwy do ściany.

Нарезка по размеру и установка нижней части плинтуса к стене.
Cut to the desired length and attach the lower part of the skirting board to the wall.



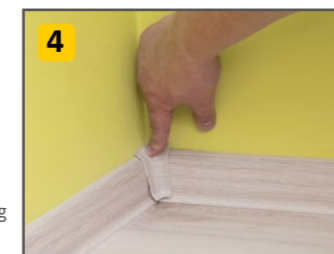
Montaż kolejnej dolnej części listwy na ścianie prostopadłej i montaż klipsa.

Установка следующей нижней части плинтуса на перпендикулярной стене и монтаж зажимов.
Attach the next lower part of the skirting board on a perpendicular wall and attach the clip.



Przycięcie i montaż górnej części listwy (przycięcie po 7 mm z każdej strony ze względu na precyzyjne dopasowanie dekoru).

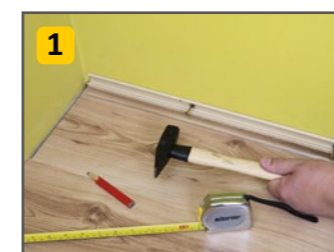
Нарезка и монтаж верхних частей плинтуса (нарезка по 7 мм с каждой стороны с учетом точной посадки декора).
Cut and attach the upper part of the skirting board (cutting 7 mm on each side due to the precise matching of the pattern).



Montaż akcesoriów.

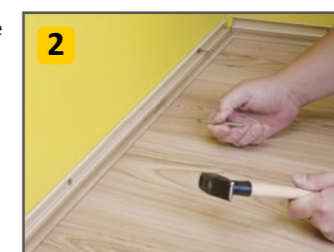
Монтаж аксессуаров.
Attach accessories.

system montażu bez klipsa / система монтажа без зажима / installation system without a clip



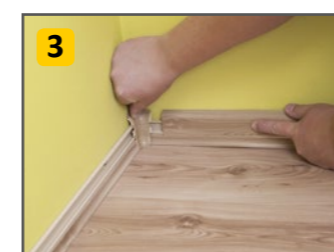
Przycięcie na wymiar i zamontowanie dolnej części listwy do ściany.

Нарезка по размеру и установка нижней части плинтуса к стене.
Cut to the desired length and attach the lower part of the skirting board to the wall.



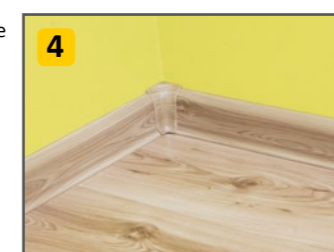
Montaż kolejnej dolnej części listwy na ścianie prostopadłej.

Установка следующей нижней части плинтуса на перпендикулярной стене.
Attach the next lower part of the skirting board on a perpendicular wall.



Przyłożenie narożników, zamontowanie i wsunięcie górnych części listwy.

Установка углов, монтаж и вставка верхних частей плинтуса.
Attach the corners, attach and insert the upper parts of the skirting board.

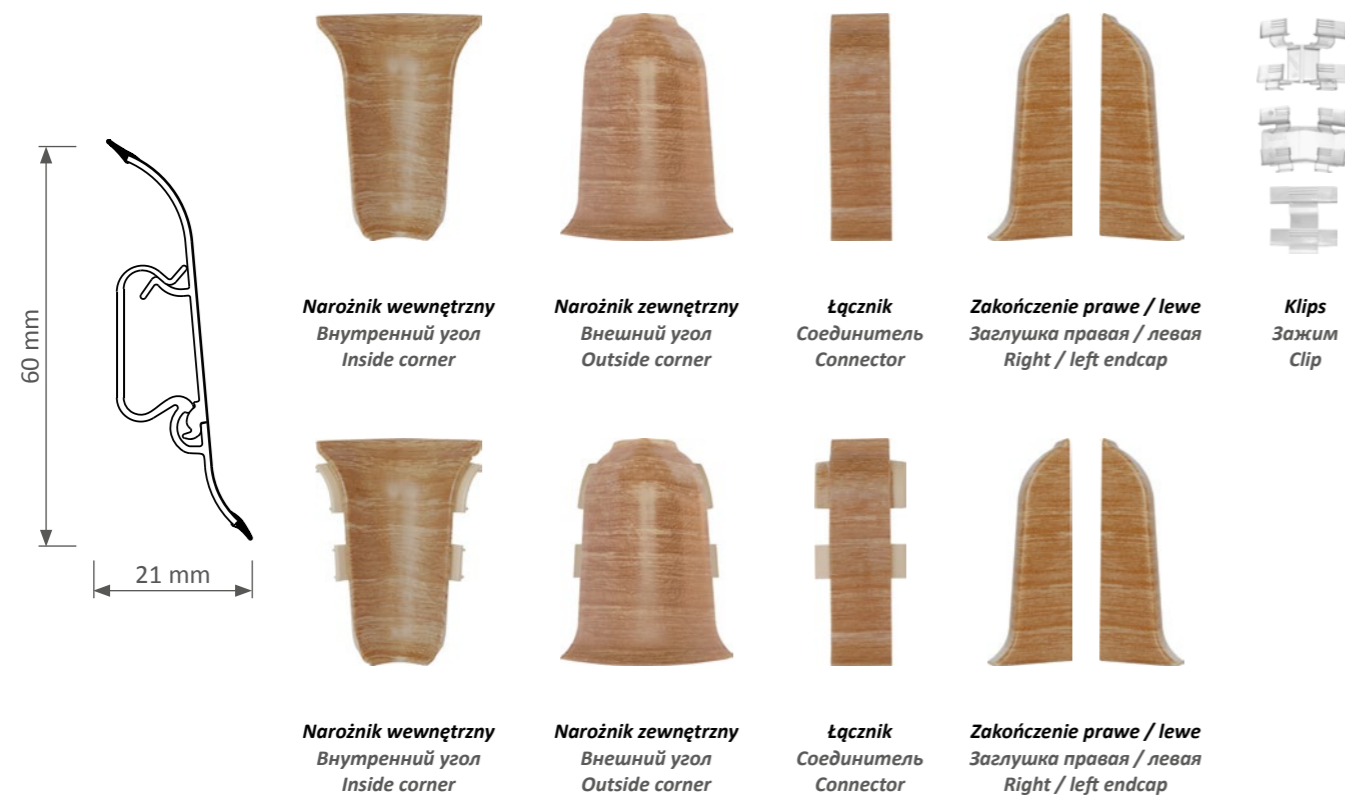


Montaż kolejnych elementów listwy oraz zakończeń.

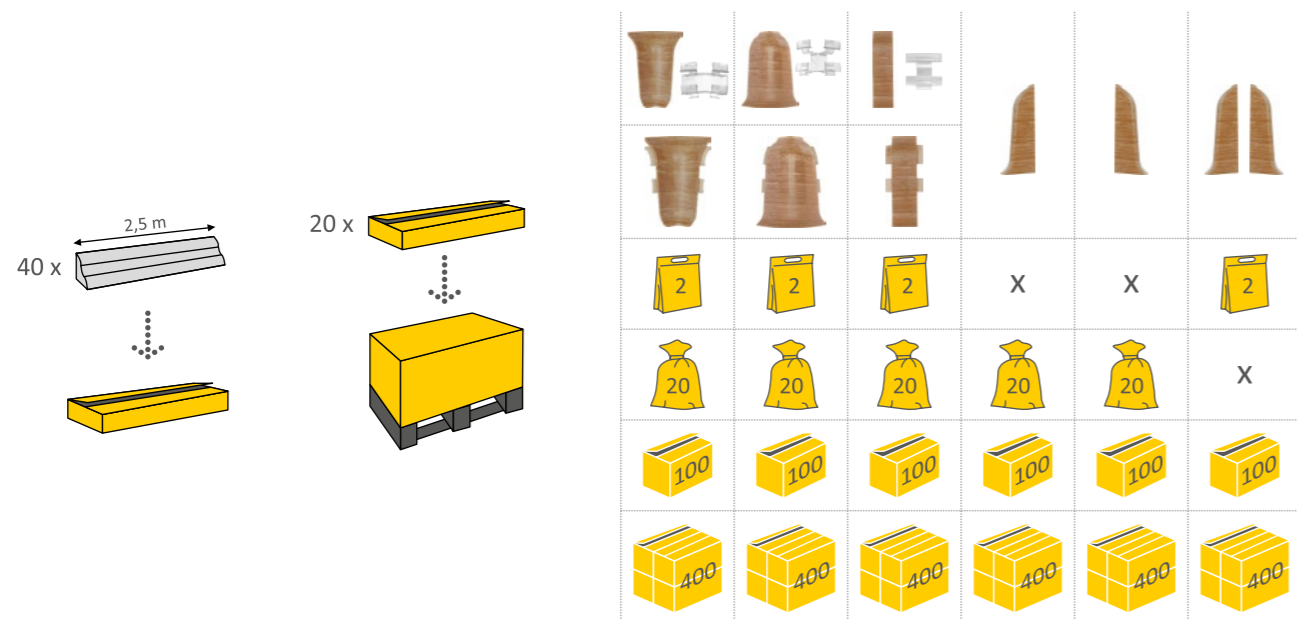
Монтаж следующих элементов плинтуса и заглушек.
Attach the next elements of the skirting board and finishing elements.

Optima 60

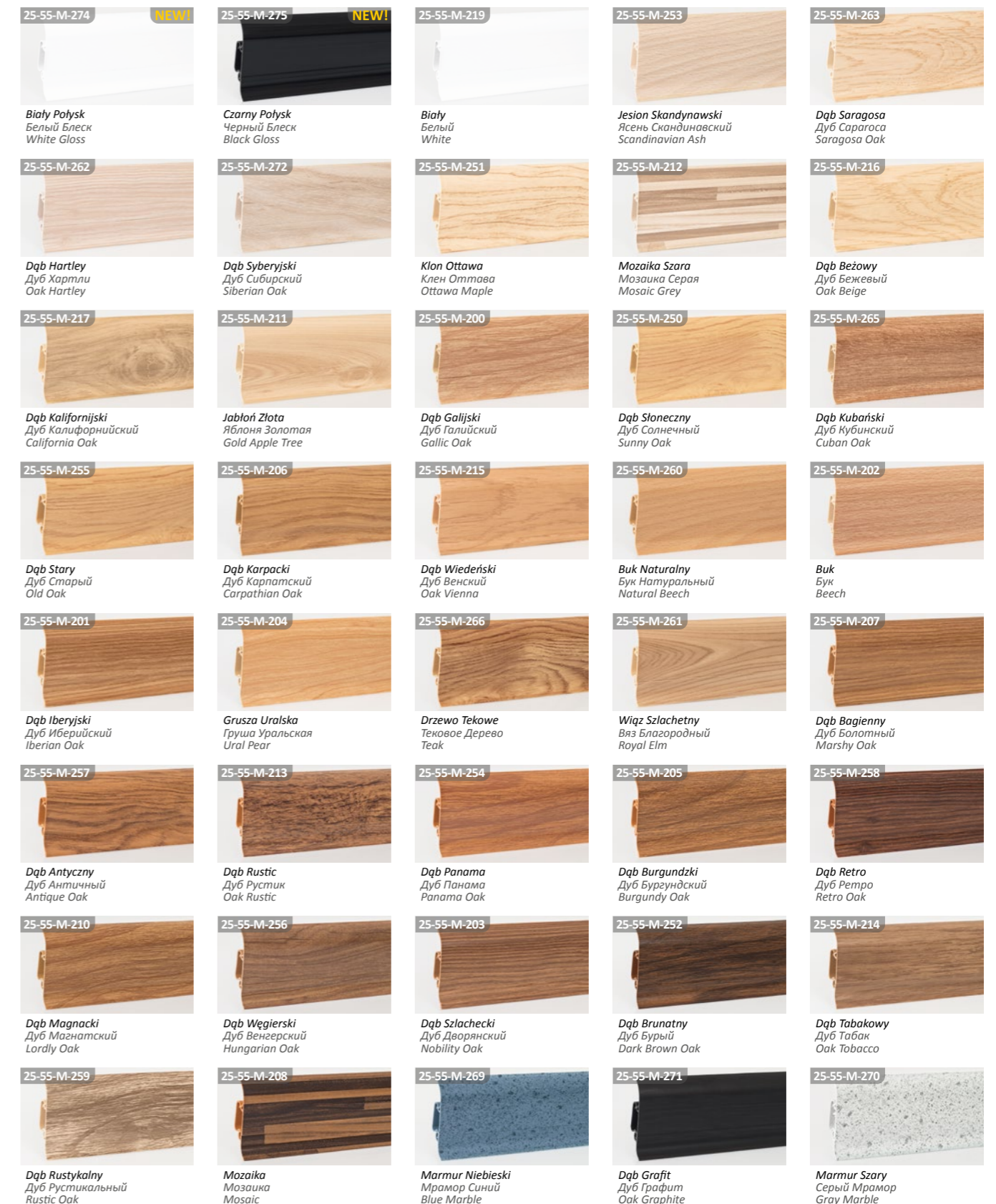
akcesoria / аксессуары / accessories



sposób pakowania / способ упаковки / packaging system



kolorystyka / цветовая гамма / colours



Najczęściej wybierana listwa przypodłogowa Korner 52

Pierwsza w Polsce listwa, w której zastosowano miękkie krawędzie. Od lat służy jako doskonałe wykończenie paneli podłogowych, wykładzin czy płytek PVC. Maskuje dylatacje nawet do 26 mm. Sprawdzony i łatwy system montażu pozwala na szybkie zainstalowanie listwy. Szeroki wachlarz kolorów daje swobodę wyboru, a funkcjonalność sprawia, że Korner 52 doskonale współgra z każdym wnętrzem.

Чаще всего выбираемый напольный плинтус Korner 52

Первый в Польше плинтус, в котором используются мягкие края. В течение многих лет служит в качестве прекрасной отделки ламината, покрытий или плитки ПВХ. Маскирует деформационные швы даже до 26 мм. Проверенная и простая система монтажа позволяет быстро установить плинтус, широкий спектр декоров дает вам свободу выбора, а благодаря своей функциональности Korner 52 прекрасно подходит к любому интерьеру.

The most often selected skirting board Korner 52

The first skirting board with soft edges available in Poland. For years it has been used as a perfect finishing of floor panels, floor coverings and PVC tiles. It can cover dilata-tions even up to 26 mm. The proven and simple system enables quick installation of the skirting board. A wide range of colours gives freedom of choice, while its func-tionality makes Korner 52 a perfect match to each and every interior.



zalety listwy / преимущества плинтуса / advantages of the skirting board



Najszersza gama kolorów

- 55 dekorów, które dają komfort dopasowania listwy do każdej podłogi

Самый широкий ассортимент цветов

- 55 декоров, которые обеспечивают хорошее соответствие плинтуса к каждому полу

The widest range of colours

- 55 decorative patterns that provide the comfort of matching the skirting board to every possible floor



Atrakcyjna cena

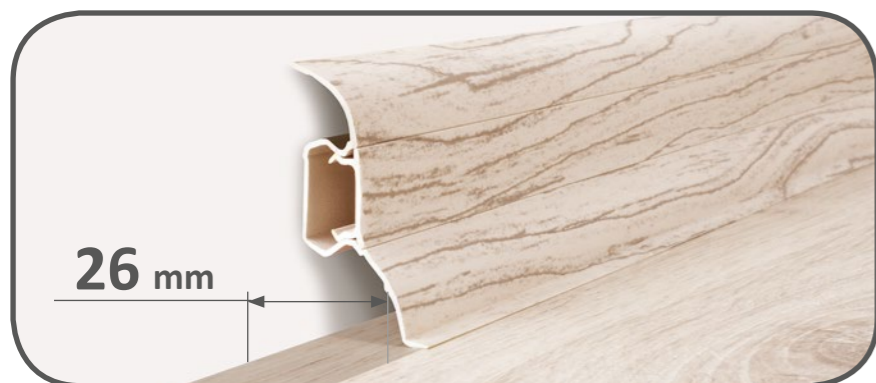
- niewykluczająca markowej jakości i szerokiego wyboru wariantów

Привлекательная цена

- не исключающая фирменного качества и широкого выбора вариантов

Attractive price

- a reasonable price for brand quality and a wide selection of variants



26 mm

Krycie dylatacji aż do 26 mm

- swobodne maskowanie krawędzi podłogi oraz dużej ilości przewodów

Маскировка деформационных швов до 26 мм

- свободное маскирование краев пола и большого количества проводов

Covering dilatations up to 26 mm

- easily covers floor edges and large amounts of cables



Prosty i szybki montaż

- w systemie z paskiem, najbardziej cenionym przez fachowców

Простой и быстрый монтаж

- в системе со вставкой, самой ценимой профессионалами

Simple and quick assembly

- the system most appreciated by professionals



Rusza remont mieszkania, a klient z każdym wydatkiem łapie się za głowę... Nie wszystko da się wcześniej policzyć, ale zawsze można szukać ekonomicznych rozwiązań. Osobom, które liczą się z wydatkami, a nie chcą przy tym rezygnować z jakości, poleciłbym listwę Korner 52. Od lat ma swoją markę wśród instalatorów i samych klientów.

Начинается ремонт квартиры, а клиент, подсчитывая все новые расходы, хватается за голову... Не все можно предусмотреть заранее, но всегда можно поискать экономные решения. Для тех, кто не готов к большим расходам, и, вместе с тем, не желает жертвовать качеством, я рекомендую бы плинтус Korner 52. Он уже годами сохраняет свою марку среди установщиков и самих клиентов.

Renovations have started in the apartment and the customer is in shock at every new expense... Not everything can be calculated before the work begins, but it is always possible to find more economic solutions. I recommend the Korner 52 skirting board for people with a limited budget, who at the same time do not want to sacrifice quality. For years this skirting board continues to be extremely popular among installers and customers.

system montażu / система монтажа / installation system



1

Przycięcie listwy na wymiar.

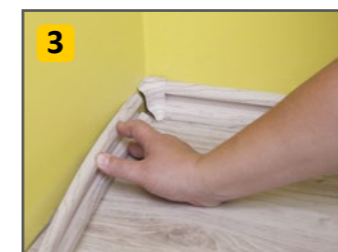
Нарезка плинтуса по размеру.
Cut the skirting board to the desired length.



2

Montaż listwy do ściany z nałożonym narożnikiem wewnętrznym.

Установка плинтуса к стене с наложенным внутренним углом.
Attach the skirting board to the wall with an inserted inside corner.



3

Montaż listwy na prostopadłej ścianie z wsunięciem listwy w narożnik.

Монтаж плинтуса на перпендикулярной стене, перед этим вставив плинтус в угол.

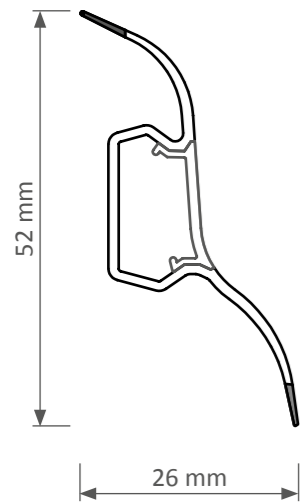
Attach the next skirting board on a perpendicular wall, after inserting the skirting board into the corner.



4

Nałożenie zakończeń i maskownic.

Монтаж заглушек и вставок.
Attach the finishing elements and duct covers.



akcesoria / аксессуары / accessories



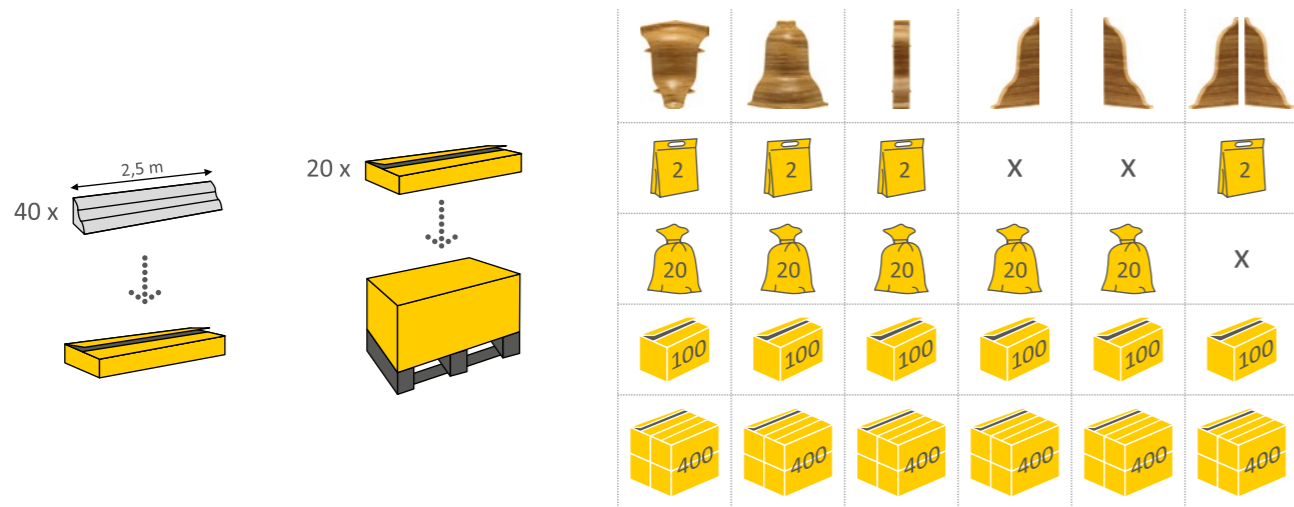
Narożnik wewnętrzny
Внутренний угол
Inside corner

Narożnik zewnętrzny
Внешний угол
Outside corner

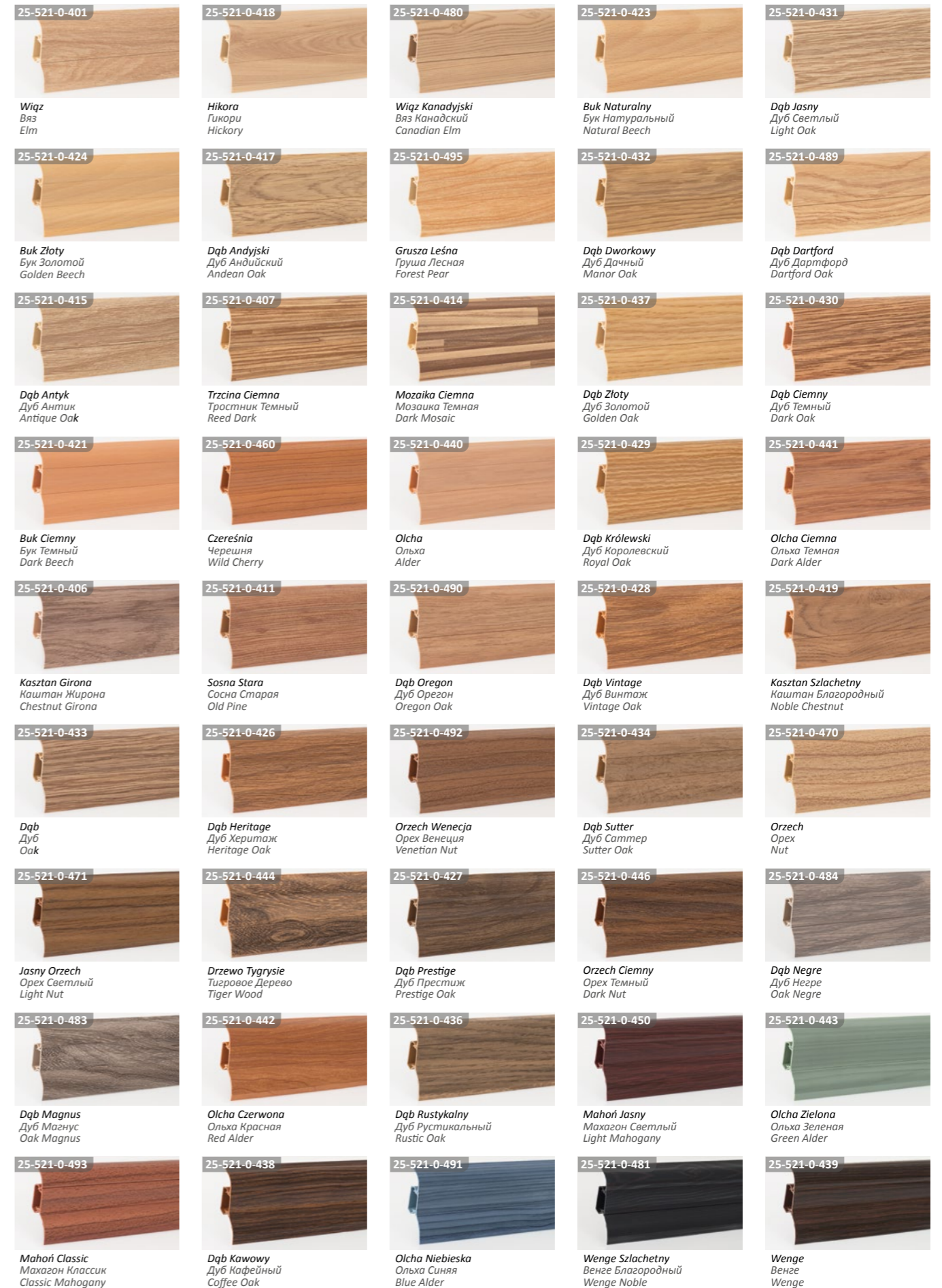
Łącznik
Соединитель
Connector

Zakończenie prawe / lewe
Заглушка правая / левая
Right / left endcap

sposób pakowania / способ упаковки / packaging system



kolorystyka / цветовая гамма / colours





Poli-Eco Tworzywa Sztuczne Sp. z o.o.
(adres do korespondencji)
ul. Zwycięzców 7
68-200 Żary
NIP: 924-17-30-354

Sekretariat
tel. +48 68 478 44 00
fax +48 68 478 44 01
sekretariat@poli-eco.pl

Dział Sprzedaży Eksport Wschód
tel. +48 68 478 44 34, 38, 32, 40
fax +48 68 478 44 50
sprzedaz.wschod@poli-eco.pl

Dział Sprzedaży Krajowej
tel. +48 68 478 44 35, 96, 12
fax +48 68 478 44 50
sprzedaz.kraj@poli-eco.pl
logistyka@poli-eco.pl

Dział Sprzedaży Eksport Zachód
tel. +48 68 478 44 37, 36
fax +48 68 478 44 50
sprzedaz.zachod@poli-eco.pl

ООО Поли-Еко Творыва Сштучне
(адрес для корреспонденции)
ул. Звыцензцув 7
68-200 Жары
ИНН: 924-17-30-354

Секретариат
тел. +48 68 478 44 00
факс +48 68 478 44 01
sekretariat@poli-eco.pl

Отдел Продаж Экспорт Восток
тел. +48 68 478 44 34, 38, 32, 40
факс +48 68 478 44 50
sprzedaz.wschod@poli-eco.pl

Отдел Отечественных Продаж
тел. +48 68 478 44 35, 96, 12
факс +48 68 478 44 50
sprzedaz.kraj@poli-eco.pl
logistyka@poli-eco.pl

Отдел Продаж Экспорт Запад
тел. +48 68 478 44 37, 36
факс +48 68 478 44 50
sprzedaz.zachod@poli-eco.pl

Poli-Eco Tworzywa Sztuczne Sp. z o.o.
(correspondence address)
Zwycięzców 7 Street
68-200 Żary
NIP: 924-17-30-354

Office
tel. +48 68 478 44 00
fax: +48 68 478 44 01
sekretariat@poli-eco.pl

Eastern Markets Sales Office
tel. +48 68 478 44 34, 38, 32, 40
fax: +48 68 478 44 50
sprzedaz.wschod@poli-eco.pl

Domestic Sales Office
tel. +48 68 478 44 35, 96, 12
fax: +48 68 478 44 50
sprzedaz.kraj@poli-eco.pl
logistyka@poli-eco.pl

Western Markets Sales Office
tel. +48 68 478 44 37, 36
fax: +48 68 478 44 50
sprzedaz.zachod@poli-eco.pl



www.poli-eco.pl



INNOVATIVE ECONOMY
NATIONAL COHESION STRATEGY



EUROPEAN UNION
EUROPEAN REGIONAL
DEVELOPMENT FUND



*Dotacje na innowacje – inwestujemy w waszą przyszłość. Projekt współfinansowany przez Unię Europejską z Europejskiego Funduszu Rozwoju Regionalnego.
Гранты на инновации – инвестируем в Ваше будущее. Проект совместно финансируется Европейским Союзом из Европейского Фонда Регионального Развития.
Innovations Grants – We Invest In Your Future. The project co-financed by the European Union and the European Regional Development Fund.*