

KATALOG DRZWI

**2016**

EDYCJA 1

DRZWI MODUŁOWE ■

DRZWI PŁASKIE ■

DRZWI SZKLANE ■

DRZWI ŁAMANE ■

DRZWI TECHNICZNE ■

SYSTEMY PRZESUWNE ■

OŚCIEŻNICE ■

KLAMKI ■

*Otwieramy marzenia...*



## Z myślą o Twoich potrzebach

W dzisiejszych czasach żyjemy w ciągłym pędzie, próbując odnaleźć spokój, piękno i bezpieczny azyl w domu oraz w miejscach, w których przebywamy. Poczucie bezpieczeństwa i harmonii zdecydowanie poprawia codzienną jakość życia. INVADO rozumie i szanuje te potrzeby. Będąc jednym z najprężniej rozwijających się producentów stolarki drzwiowej oraz listew przypodłogowych w Polsce, robimy wszystko, by oddawać w Państwa ręce produkty o wysokiej, zindywidualizowanej estetyce i jak najlepszych cechach użytkowych. INVADO jest również wiodącym dostawcą komponentów dla przemysłu meblarskiego. Swoją pozycję rynkową buduje w oparciu o ponad dwudziestopięcioletnie doświadczenie oraz nieustanne inwestycje w technologię, ludzi i doskonalenie jakości.

## Jakość ponad wszystko

Jakość ma najwyższe znaczenie. To przekonanie pozostaje wspólnym mianownikiem dla fazy projektowania oraz całego procesu produkcji w naszej firmie. Potwierdza to między innymi Certyfikat ISO 9001: 2009, który gwarantuje, że wszystkie produkty INVADO spełniają standardy europejskie. Wysoki poziom wyrobów oraz usług, obok ceny i terminowości dostaw, to podstawowy cel firmy, gwarantujący postrzeganie jej jako zaufanego partnera.

## Technologia INVADO

Trzon oferty INVADO stanowi produkcja skrzydeł drzwiowych i ościeżnic, dlatego przetłem w działalności firmy było wdrożenie nowatorskiej technologii produkcji okleinowanych skrzydeł drzwiowych o nazwie „Technologia oklejania drzwi płaskich w systemie przelotowym”, stosowanej od 2007 roku we wszystkich modelach drzwi okleinowanych INVADO. Charakterystyczną cechą tej technologii jest okleinowanie powierzchni bez łączenia na krawędziach przyłgi. Dzięki temu krawędź nie tylko wygląda estetycznie, ale też jest bardziej odporna na uszkodzenia. Nie ma możliwości zdarcia czy odciągnięcia okleiny bocznej, ponieważ połączenie oklein umiejscowione jest w wewnętrznej krawędzi przyłgi – niewidocznej dla oka. Dodatkowo okleinowanie poza przyłgą sprawia, że drzwi INVADO posiadają zaokrąglone krawędzie, bezpieczne dla rąk dorosłych i dzieci. Obecnie firma INVADO, dzięki innowacyjnej metodzie produkcji drzwi, znajduje się w grupie najbardziej zaawansowanych technologicznie firm w Europie.

### konstrukcja skrzydeł PŁASKICH

- ZAOKRĄGLONE KRAWĘDZIE**  
Bezpieczna konstrukcja
- WYTRZYMAŁOŚĆ NA OBCIĄŻENIA**  
2 lub 3 (od szer. „90”) zawiasy czopowe wkręcane
- WYPEŁNIENIE PODSTAWOWE**  
Płyta plaster młody
- WYPEŁNIENIE ZA DOPLATĄ**  
Płyta wiórowo-oliorowa
- BRAK OBRZEŻIA**  
Nowatorska technologia okleinowania
- KONSTRUKCJA PŁASKA**  
Listwa przyszybowa
- Szyba matowa SATINATO**
- Szeroki wybór KLAMEK**
- WENTYLACJA**  
Tuleje podcięcie lub kratka\* (\*wyłączenie w skrzydłach NORMA DECOR)
- PODWÓJNY RAMIAK OD SPODU**  
Możliwość podcięcia 0,5 cm

### konstrukcja skrzydeł MODUŁOWYCH

- MASYWNA KONSTRUKCJA RAMOWA**  
Brak listwy przyszybowej
- Szeroki wybór KLAMEK**
- NIEPRZEJROCZYSTA WSTAWKA SZKLANA**  
6 kolorów do wyboru
- WENTYLACJA**  
Podcięcie Tuleje metalowe okrągłe lub kwadratowe
- OKLEINA ENDURO PLUS**  
i wiele innych w tym bardzo wytrzymała okleina CPL
- ZAOKRĄGLONE KRAWĘDZIE**  
Bezpieczna konstrukcja
- WYPEŁNIENIE SKRZYDŁA**  
Modułowe grubość płyciny: 22 mm
- Szyba matowa SATINATO**
- WYTRZYMAŁOŚĆ NA OBCIĄŻENIA**  
2 lub 3 (od szer. „90”) zawiasy czopowe wkręcane



## Certyfikaty i wyróżnienia



### LAUR KONSUMENTA

Marka INVADO została doceniona przez polskich konsumentów i uhonorowana prestiżowym godłem Lauru Konsumenta.



### GAZETA BIZNESU

Invado otrzymało Gazetę Biznesu za rok 2004, 2005, 2006, 2009, 2010, 2013, 2014. Nagroda jest potwierdzeniem dynamicznego rozwoju firmy oraz wzrostu przychodów w kategorii

firm małych i średnich. Wyróżnienie jest także gwarancją dla klientów i kontrahentów – potwierdza solidność i dynamiczny rozwój firmy oraz jakość jej produktów.



### PRZEJRZYSTA FIRMA

INVADO zostało nagrodzone przez Dun and Bradstreet Poland Certyfikatem „Przejrzysta firma”. Otrzymanie tego wyróżnienia świadczy o rzetelności w wywiązywaniu się z obowiązku terminowej publikacji sprawozdań finansowych i potwierdza jawność działalności na rynku. Certyfikat jest tym samym odzwierciedleniem tego że firma INVADO działa według powszechnie znanej zasady fair play.



### LIDER NOWYCH TECHNOLOGII 2012

Firma INVADO zawdzięcza tytuł LIDERA NOWYCH TECHNOLOGII 2012 Technologii Invado, czyli innowacyjnej metodzie okleinowania drzwi, polegającej na łączeniu okleiny poza krawędzią przylgi.

„Lider Nowych Technologii 2012” to ogólnopolski program organizowany przez firmę Nowe Technologie. Ma na celu wyróżnienie firm kreujących rynkowe trendy promujących nowoczesne, bezpieczne i funkcjonalne budownictwo a tym samym służących rozwojowi całej branży. Powołana Kapituła Programu Lider Nowych Technologii 2012 przyjrzała się wnikliwie działaniom zgłoszonych firm oraz dokonała analizy nadesłanych materiałów. Decyzją członków Kapituły tytuł „Lider Nowych Technologii 2012” otrzymała firma INVADO jeden z najprężniej rozwijających się producentów stolarki drzwiowej oraz listew przypodłogowych za wdrażanie nowych technologii i innowacyjność w procesie produkcyjnym.



### FILAR GOSPODARKI NA ŚLĄSKU

Filary Polskiej Gospodarki to prestiżowy ranking organizowany co roku przez „Puls Biznesu” i zdołała osiągnąć 3 miejsce

wśród śląskich przedsiębiorstw.

Ranking „Pulsu Biznesu” spośród innych zestawień wyróżnia się tym że bierze pod uwagę lokalne znaczenie poszczególnych firm. Ważna jest nie tylko wielkość przedsiębiorstwa i jego stabilność ale także to jakim firma jest pracodawcą czy ma realny wkład w rozwój regionu czy angażuje się w działania na rzecz lokalnych społeczności. Głównym założeniem rankingu jest wyróżnienie rozwojowych i stabilnych ekonomicznie przedsiębiorstw które utożsamiają się ze swoim regionem. Dużą pomoc we wskazaniu zwycięzców stanowią samorządy terytorialne które najlepiej orientują się w lokalnej sytuacji rynkowej.

Nagrodę za zajęcie 3 miejsca w rankingu Filary Polskiej Gospodarki w województwie śląskim odebraliśmy w maju 2014 r. podczas uroczystej gali. Tytuł jest dla nas nie tylko powodem do dumy ale także mobilizacją do dalszych działań na rzecz regionu.

## SPIS TREŚCI

<b>N</b> KOLORYSTYKA.....	4
SZYBY.....	5
<b>KOLEKCJA SKRZYDEŁ MODUŁOWYCH:</b>	
<b>N</b> Destino Unico.....	6
<b>N</b> Livata.....	8
<b>N</b> Versano.....	10
<b>N</b> Nogaro.....	12
<b>N</b> Tamparo.....	14
Linea Forte.....	16
Martina.....	18
Capena Inserto.....	20
Salento.....	22
Domino.....	24
D'Artagnan.....	26
Bianco.....	28
Larina.....	30
Malawi.....	32
<b>KOLEKCJA SKRZYDEŁ PŁASKICH:</b>	
Norma Decor.....	34
Torino.....	36
Merano.....	38
Dolce.....	40
<b>N</b> Lido.....	42
Strada.....	44
Orso.....	46
Gemini.....	48
Virgo.....	48
Aquarius.....	50
Libra.....	50
Taurus.....	50
Sagittarius.....	50
<b>SYSTEMY PRZESUWNE:</b>	
System chowany w ścianę.....	52
<b>N</b> System naścienny.....	53
<b>KOLEKCJA SKRZYDEŁ SZKLANYCH:</b>	
Amber.....	54
<b>SKRZYDŁA ŁAMANE.....</b>	<b>55</b>
<b>SKRZYDŁA WEJŚCIOWE WEWNĘTRZNE:</b>	
Egida.....	56
<b>DRZWI TECHNICZNE:</b>	
Ignis.....	57
Guardia.....	58
Sonus.....	58
<b>INFORMACJE TECHNICZNE:</b>	
Wymiary.....	60
Występowanie zaokrąglonych krawędzi.....	60
Wentylacja.....	60
<b>OŚCIEŻNICE:</b>	
<b>N</b> Regulowana.....	61
<b>N</b> Regulowana do skrzydeł modułowych bezprzylgowych.....	62
<b>N</b> Blokowa.....	63
Ościeżnice do skrzydeł wewnętrznych wejściowych i technicznych.....	64
System zabudowy ościeżnicy metalowej.....	65
<b>N</b> <b>N</b> KLAMKI.....	<b>65</b>
<b>AKCESORIA.....</b>	<b>66</b>
<b>LISTWY PRESTIGE.....</b>	<b>66</b>
<b>APROBATY I ATESTY.....</b>	<b>67</b>

## E okleina ENDURO

intensywność użytkowania: ●●●●

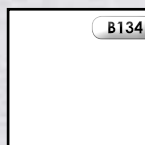
klasa pokrycia MEDIUM 1 - okleina o wysokim walorze wzorniczym i bardzo dobrym odwzorowaniu naturalnego rysunku drewna. Charakteryzuje się doskonałymi właściwościami wytrzymałościowymi

przeznaczenie: budynki pomieszczenia mieszkalne o szerokim zakresie przeznaczenia

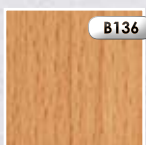
dostępne KOLORY:



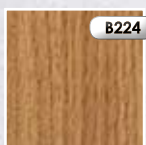
okleina  
jednokierunkowa



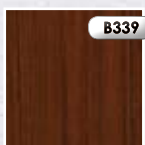
lindo (biały)



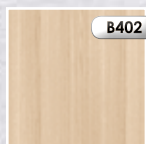
buk



dąb



orzech



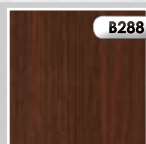
coimbra



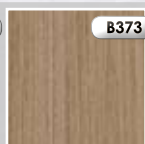
heban



okleina  
dwukierunkowa

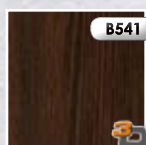


kasztan

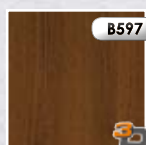


wiąz

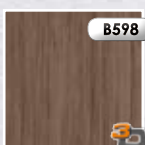
## E okleina ENDURO 3D



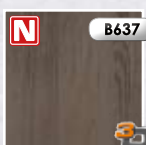
dąb szlachetny



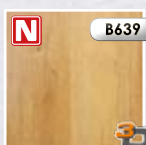
orzech klasyczny



dąb popielaty



antracyt



dąb europejski

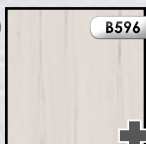
## E okleina ENDURO PLUS



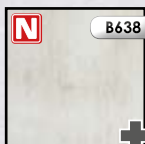
cedr forte



dąb naturo



dąb śnieżny



dąb retro

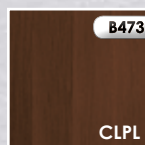
## EP ECO-FORNIR

intensywność użytkowania: ●●●●●

klasa pokrycia TOP 1 - wysokiej jakości powłoki w nowoczesnych barwach charakteryzujące się bardzo wysokimi parametrami wytrzymałościowymi

przeznaczenie: hotele biura i inne budynki użyteczności publicznej

dostępne KOLORY:



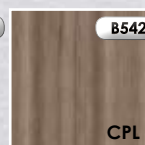
orzech duro



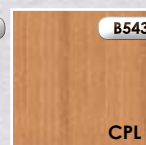
dąb eterno



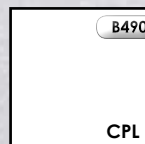
dąb szary



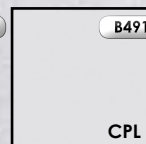
coimbra ciemna



kasztan jasny



biały



szary

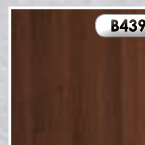
## R okleina RYFLOWANA

intensywność użytkowania: ●●●●

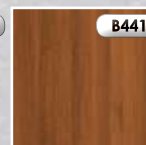
klasa pokrycia MEDIUM 2 - okleina o podwyższonych parametrach estetycznych i wytrzymałościowych

przeznaczenie: budynki pomieszczenia mieszkalne o szerokim zakresie przeznaczenia

dostępne KOLORY:



orzech melunga



dąb złoty

przezroczysta



satinato



nero



master carre



contrasto



chinchila



UWAGA:  
POSZCZEGÓLNE PARTIE SZKŁA MOGĄ RÓŻNIĆ SIĘ ODCIENIEM

# DESTINO UNICO



Destino Unico 1



Destino Unico 2



Destino Unico 3



Destino Unico 4



Destino Unico 5



DOSTĘPNE KOLORY WSTAWEK SZKLANYCH:



CENY



okleina:

ENDURO / ENDURO PLUS / ENDURO 3D

RYFLOWANA / ECO-FORNIR

skrzydła z kolekcji:

netto

brutto

netto

brutto

Destino Unico

519,00

638,37

569,00

699,87

## KONSTRUKCJA:

- rama w skrzydłach wykonana z płyty MDF
- wypełnienie skrzydła stanowią płyty o grubości 22 mm oraz płyciny i/lub szyby o grubości 4 mm
- występujące dwustronnie wstawki szklane o szerokości 80 mm
- krawędzie pionowe skrzydeł są zaokrąglone (**więcej informacji na str 60**)
- skrzydło przygotowane do podcięcia max o 40 mm - nie dotyczy skrzydeł z wentylacją
- skrzydła pojedyncze w szerokościach od „60” do „100”
- skrzydła podwójne w szerokościach od „120” do „200”
- w skrzydłach podwójnych bezprzylgowych od strony ościeżnicy występuje listwa przymykowa (**rysunek na str 62**).



## WYPOSAŻENIE STANDARDOWE:

- zamek o rozstawie 72 mm do klucza powtarzalnego blokady WC lub wkładki patentowej
- zawiasy standardowe czopowe wkręcane 13 5/9 - 2 sztuki w skrzydłach „60” - „80” 3 sztuki w skrzydłach „90” „100”
- w wersji bezprzylgowej skrzydła występują niewidoczne zawiasy wpuszczane z regulacją 3-D w kolorze INOX oraz zamek magnetyczny.

Aprobata techniczna ITB AT-15-7089/2011

## DOSTĘPNE OŚCIEŻNICE:



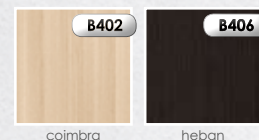
## DOPLĄTY DO SKRZYDEŁ:

netto | brutto

	netto	brutto
podcięcie wentylacyjne	32,00	39,36
wykonanie skrzydła bez otworu na klucz	<b>bez dopłat</b>	
dopłata do szerokości „100”	42,00 (szt)	51,66 (szt)
dodatkowy zawias w skrzydłach „60” - „80”	16,00 (szt)	19,68 (szt)
nasadka na zawias	4,00 (szt)	4,92 (szt)
tuleje PCV	21,00 (kpl)	25,83 (kpl)
tuleje wentylacyjne metalowe okrągłe (chrom mosiądz)	63,00 (kpl)	77,49 (kpl)
tuleje wentylacyjne metalowe kwadratowe (chrom nikiel)	158,00 (kpl)	194,34 (kpl)
wykonanie skrzydła jako tępe (system przesuwny)	84,00	103,32
wykonanie skrzydła jako bezprzylgowe	84,00	103,32
wykonanie drzwi dwuskrzydłowych	84,00	103,32
wkładka patentowa 31/36	16,00 (szt)	19,68 (szt)

## KOLORYSTYKA:

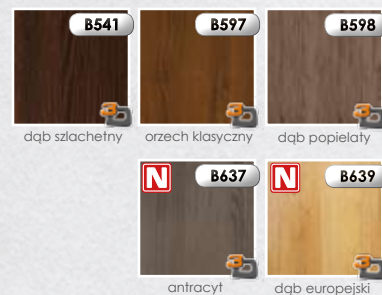
### E okleina ENDURO



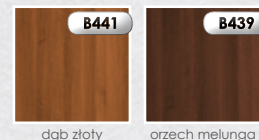
### E okleina ENDURO PLUS



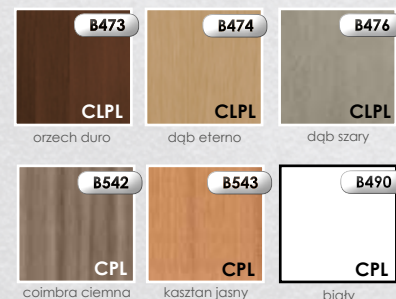
### E okleina ENDURO 3D



### R okleina RYFLOWANA



### EF ECO-FORNIR



## SZYBY:



STRONA BŁYSZCZĄCA SZYBY ZNAJDUJE SIĘ OD STRONY ZAWIASÓW



SZCZEGÓLNE INFORMACJE NA TEMAT OŚCIEŻNIC ZNAJDUJĄ SIĘ NA STRONACH 61 - 65. DODATKOWE INFORMACJE NA TEMAT WYPOSAŻENIA I AKCESORIÓW ZNAJDUJĄ SIĘ NA STRONACH 65 - 66. PODANE CENY SĄ CENAMI ZA SKRZYDŁO (BEZ OŚCIEŻNICY I KLAMKI) - CENY W PLN.



## CENY

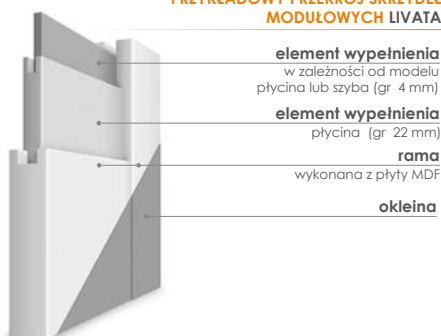
	okleina:	ENDURO / ENDURO PLUS / ENDURO 3D		RYFLOWANA / ECO-FORNIR	
		netto	brutto	netto	brutto
skrzydła z kolekcji:					
<b>Livata</b>		<b>419,00</b>	<b>515,37</b>	<b>469,00</b>	<b>576,87</b>



## KONSTRUKCJA:

- rama w skrzydłach wykonana z płyty MDF
- wypełnienie skrzydła stanowią płyciny o grubości 22 mm oraz płyciny i/lub szyby o grubości 4 mm
- krawędzie pionowe skrzydeł są zaokrąglone (**więcej informacji na str 60**)
- skrzydło przygotowane do podcięcia max o 40 mm - nie dotyczy skrzydeł z wentylacją
- skrzydła pojedyncze w szerokościach od „60” do „100”
- skrzydła podwójne w szerokościach od „120” do „200”
- w skrzydłach podwójnych bezprzylgowych od strony ościeżnicy występuje listwa przymykowa (**rysunek na str 62**).

### PRZYKŁADOWY PRZEKRÓJ SKRZYDEŁ MODUŁOWYCH LIVATA



**element wypełnienia**  
w zależności od modelu  
płycina lub szyba (gr 4 mm)

**element wypełnienia**  
płycina (gr 22 mm)

**rama**  
wykonana z płyty MDF

**okleina**

## WYPOSAŻENIE STANDARDOWE:

- zamek o rozstawie 72 mm do klucza powtarzalnego blokady WC lub wkładki patentowej
- zawiasy standardowe czopowe wkręcane 13 5/9 - 2 sztuki w skrzydłach „60” - „80” 3 sztuki w skrzydłach „90” „100”
- w wersji bezprzylgowej skrzydła występują niewidoczne zawiasy wpuszczane z regulacją 3-D w kolorze INOX oraz zamek magnetyczny.

Aprobata techniczna ITB AT-15-7089/2011

## DOSTĘPNE OŚCIEŻNICE:



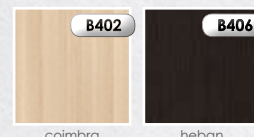
## DOPLĄTY DO SKRZYDEŁ:

netto | brutto

podcięcie wentylacyjne	32,00	39,36
wykonanie skrzydła bez otworu na klucz	bez dopłat	
dopłata do szerokości „100”	42,00 (szt)	51,66 (szt)
dotychczasowy zawias w skrzydłach „60” - „80”	16,00 (szt)	19,68 (szt)
nasadka na zawias	4,00 (szt)	4,92 (szt)
tuleje PCV	21,00 (kpl)	25,83 (kpl)
tuleje wentylacyjne metalowe okrągłe (chrom mosiądz)	63,00 (kpl)	77,49 (kpl)
tuleje wentylacyjne metalowe kwadratowe (chrom nikiel)	158,00 (kpl)	194,34 (kpl)
wykonanie skrzydła jako tępe (system przesuwny)	84,00	103,32
wykonanie skrzydła jako bezprzylgowe	84,00	103,32
wykonanie drzwi dwuskrzydłowych	84,00	103,32
wkładka patentowa 31/36	16,00 (szt)	19,68 (szt)

## KOLORYSTYKA:

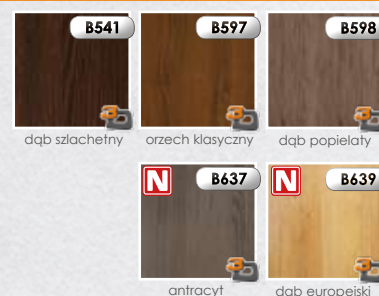
### E okleina ENDURO



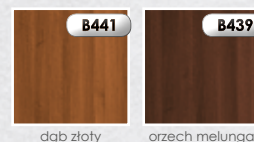
### E okleina ENDURO PLUS



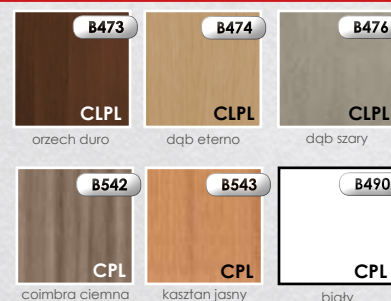
### E okleina ENDURO 3D



### R okleina RYFLOWANA



### EF ECO-FORNIR



## SZYBY:



STRONA BŁYSZCZĄCA SZYBY ZNAJDUJE SIĘ OD STRONY ZAWIASÓW



SZCZEGÓLNE INFORMACJE NA TEMAT OŚCIEŻNIC ZNAJDUJĄ SIĘ NA STRONACH 61 - 65.  
DODATKOWE INFORMACJE NA TEMAT WYPOSAŻENIA I AKCESORIÓW ZNAJDUJĄ SIĘ NA STRONACH 65 - 66  
PODANE CENY SĄ CENAMI ZA SKRZYDŁO (BEZ OŚCIEŻNICY I KLAMKI) - CENY W PLN.



## CENY

skrzydła z kolekcji:	okleina: <b>ENDURO / ENDURO PLUS / ENDURO 3D</b>		RYFLOWANA / <b>ECO-FORNIR</b>	
	netto	brutto	netto	brutto
<b>Versano</b>	<b>419,00</b>	<b>515,37</b>	<b>469,00</b>	<b>576,87</b>

## KONSTRUKCJA:

- rama w skrzydłach wykonana z płyty MDF
- poprzeczka górna o wysokości 350 mm poprzeczka dolna o wysokości 400 mm
- wypełnienie skrzydła stanowią płytki o grubości 22 mm oraz płytki i/lub szyby o grubości 4 mm
- krawędzie pionowe skrzydeł są zaokrąglone (**więcej informacji na str 60**)
- skrzydło przygotowane do podcięcia max o 40 mm - nie dotyczy skrzydeł z wentylacją
- skrzydła pojedyncze w szerokościach od „60” do „100”
- skrzydła podwójne w szerokościach od „120” do „200”
- w skrzydłach podwójnych bezprzylgowych od strony ościeżnicy występuje listwa przymykowa (**rysunek na str 62**).

### PRZYKŁADOWY PRZEKRÓJ SKRZYDEŁ MODUŁOWYCH VERSANO



## WYPOSAŻENIE STANDARDOWE:

- zamek o rozstawie 72 mm do klucza powtarzalnego blokady WC lub wkładki patentowej
- zawiasy standardowe czopowe wkręcane 13 5/9 - 2 sztuki w skrzydłach „60” - „80” 3 sztuki w skrzydłach „90” „100”
- w wersji bezprzylgowej skrzydła występują niewidoczne zawiasy wpuszczane z regulacją 3-D w kolorze INOX oraz zamek magnetyczny.

Aprobata techniczna ITB AT-15-7089/2011

## DOSTĘPNE OŚCIEŻNICE:



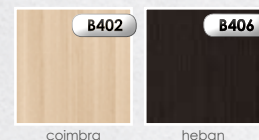
## DOPLATY DO SKRZYDEŁ:

netto | brutto

	netto	brutto
podcięcie wentylacyjne	32,00	39,36
wykonanie skrzydła bez otworu na klucz	bez dopłat	
dopłata do szerokości „100”	42,00 (szt)	51,66 (szt)
dodatkowy zawias w skrzydłach „60” - „80”	16,00 (szt)	19,68 (szt)
nasadka na zawias	4,00 (szt)	4,92 (szt)
tuleje PCV	21,00 (kpl)	25,83 (kpl)
tuleje wentylacyjne metalowe okrągłe (chrom mosiądz)	63,00 (kpl)	77,49 (kpl)
tuleje wentylacyjne metalowe kwadratowe (chrom nikiel)	158,00 (kpl)	194,34 (kpl)
wykonanie skrzydła jako tępe (system przesuwny)	84,00	103,32
wykonanie skrzydła jako bezprzylgowe	84,00	103,32
wykonanie drzwi dwuskrzydłowych	84,00	103,32
wkładka patentowa 31/36	16,00 (szt)	19,68 (szt)

## KOLORYSTYKA:

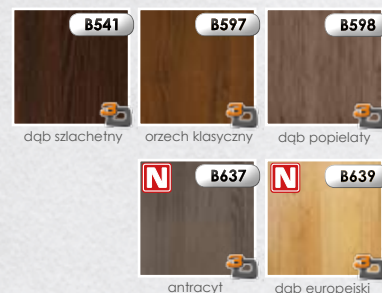
### E okleina ENDURO



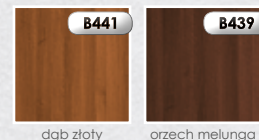
### E okleina ENDURO PLUS



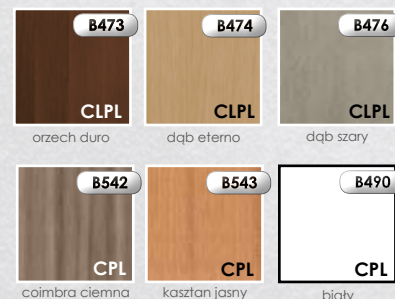
### E okleina ENDURO 3D



### R okleina RYFLOWANA



### EF ECO-FORNIR



## SZYBY:



STRONA BŁYSZCZĄCA SZYBY ZNAJDUJE SIĘ OD STRONY ZAWIASÓW



SZCZEGÓLNE INFORMACJE NA TEMAT OŚCIEŻNIC ZNAJDUJĄ SIĘ NA STRONACH 61 - 65.  
DODATKOWE INFORMACJE NA TEMAT WYPOSAŻENIA I AKCESORIÓW ZNAJDUJĄ SIĘ NA STRONACH 65 - 66  
PODANE CENY SĄ CENAMI ZA SKRZYDŁO (BEZ OŚCIEŻNICY I KLAMKI) - CENY W PLN.

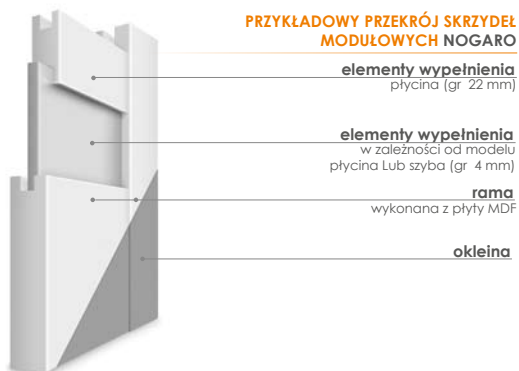


## CENY

	okleina:	ENDURO / ENDURO PLUS / ENDURO 3D		RYFLOWANA / ECO-FORNIR	
		netto	brutto	netto	brutto
skrzydła z kolekcji:					
<b>Nogaro</b>		<b>419,00</b>	<b>515,37</b>	<b>469,00</b>	<b>576,87</b>

## KONSTRUKCJA:

- rama w skrzydłach wykonana z płyty MDF
- wypełnienie skrzydła stanowią płyciny o grubości 22 mm oraz płyciny i/lub szyby o grubości 4 mm
- krawędzie pionowe skrzydeł są zaokrąglone (**więcej informacji na str 60**)
- skrzydło przygotowane do podcięcia max o 40 mm - nie dotyczy skrzydeł z wentylacją
- skrzydła pojedyncze w szerokościach od „60” do „100”
- skrzydła podwójne w szerokościach od „120” do „200”
- w skrzydłach podwójnych bezprzylgowych od strony ościeżnicy występuje listwa przymykowa (**rysunek na str 62**).



## WYPOSAŻENIE STANDARDOWE:

- zamek o rozstawie 72 mm do klucza powtarzalnego blokady WC lub wkładki patentowej
- zawiasy standardowe czopowe wkręcane 13 5/9 - 2 sztuki w skrzydłach „60” - „80” 3 sztuki w skrzydłach „90” „100”
- w wersji bezprzylgowej skrzydła występują niewidoczne zawiasy wpuszczane z regulacją 3-D w kolorze INOX oraz zamek magnetyczny.

Aprobata techniczna ITB AT-15-7089/2011

## DOSTĘPNE OŚCIEŻNICE:



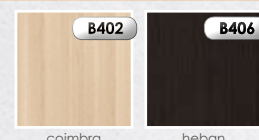
## DOPLĄTY DO SKRZYDEŁ:

netto | brutto

podcięcie wentylacyjne	32,00	39,36
wykonanie skrzydła bez otworu na klucz	bez dopłat	
dopłata do szerokości „100”	42,00 (szt)	51,66 (szt)
dotądki zawias w skrzydłach „60” - „80”	16,00 (szt)	19,68 (szt)
nasadka na zawias	4,00 (szt)	4,92 (szt)
tuleje PCV	21,00 (kpl)	25,83 (kpl)
tuleje wentylacyjne metalowe okrągłe (chrom mosiądz)	63,00 (kpl)	77,49 (kpl)
tuleje wentylacyjne metalowe kwadratowe (chrom nikiel)	158,00 (kpl)	194,34 (kpl)
wykonanie skrzydła jako tępe (system przesuwny)	84,00	103,32
wykonanie skrzydła jako bezprzylgowe	84,00	103,32
wykonanie drzwi dwuskrzydłowych	84,00	103,32
wkładka patentowa 31/36	16,00 (szt)	19,68 (szt)

## KOLORYSTYKA:

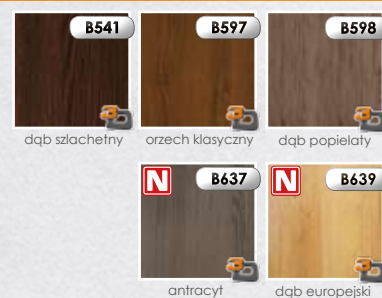
### E okleina ENDURO



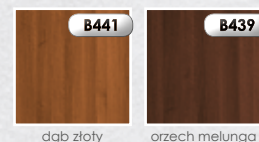
### E okleina ENDURO PLUS



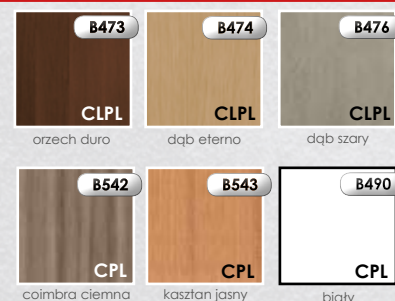
### E okleina ENDURO 3D



### R okleina RYFLOWANA



### EF ECO-FORNIR



## SZYBY:



STRONA BŁYSZCZĄCA SZYBY ZNAJDUJE SIĘ OD STRONY ZAWIASÓW



SZCZEGÓLNE INFORMACJE NA TEMAT OŚCIEŻNIC ZNAJDUJĄ SIĘ NA STRONACH 61 - 65.  
DODATKOWE INFORMACJE NA TEMAT WYPOSAŻENIA I AKCESORIÓW ZNAJDUJĄ SIĘ NA STRONACH 65 - 66  
PODANE CENY SĄ CENAMI ZA SKRZYDŁO (BEZ OŚCIEŻNICY I KLAMKI) - CENY W PLN.

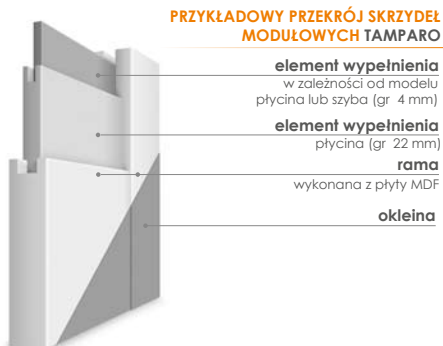


## CENY

	okleina:	ENDURO / ENDURO PLUS / ENDURO 3D		RYFLOWANA / ECO-FORNIR	
		netto	brutto	netto	brutto
skrzydła z kolekcji:					
<b>Tamparo</b>		<b>419,00</b>	<b>515,37</b>	<b>469,00</b>	<b>576,87</b>

## KONSTRUKCJA:

- rama w skrzydłach wykonana z płyty MDF
- wypełnienie skrzydła stanowią płyciny o grubości 22 mm oraz płyciny i/lub szyby o grubości 4 mm
- krawędzie pionowe skrzydeł są zaokrąglone (**więcej informacji na str 60**)
- skrzydło przygotowane do podcięcia max o 40 mm - nie dotyczy skrzydeł z wentylacją
- skrzydła pojedyncze w szerokościach od „60” do „100”
- skrzydła podwójne w szerokościach od „120” do „200”
- w skrzydłach podwójnych bezprzylgowych od strony ościeżnicy występuje listwa przymykowa (**rysunek na str 62**).



## WYPOSAŻENIE STANDARDOWE:

- zamek o rozstawie 72 mm do klucza powtarzalnego blokady WC lub wkładki patentowej
- zawiasy standardowe czopowe wkręcane 13 5/9 - 2 sztuki w skrzydłach „60” - „80” 3 sztuki w skrzydłach „90” „100”
- w wersji bezprzylgowej skrzydła występują niewidoczne zawiasy wpuszczane z regulacją 3-D w kolorze INOX oraz zamek magnetyczny.

Aprobata techniczna ITB AT-15-7089/2011

## DOSTĘPNE OŚCIEŻNICE:



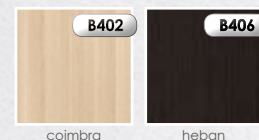
## DOPLĄTY DO SKRZYDEŁ:

netto | brutto

	netto	brutto
podcięcie wentylacyjne	32,00	39,36
wykonanie skrzydła bez otworu na klucz	bez dopłat	
dopłata do szerokości „100”	42,00 (szt)	51,66 (szt)
dodatkowy zawias w skrzydłach „60” - „80”	16,00 (szt)	19,68 (szt)
nasadka na zawias	4,00 (szt)	4,92 (szt)
tuleje PCV	21,00 (kpl)	25,83 (kpl)
tuleje wentylacyjne metalowe okrągłe (chrom mosiądz)	63,00 (kpl)	77,49 (kpl)
tuleje wentylacyjne metalowe kwadratowe (chrom nikiel)	158,00 (kpl)	194,34 (kpl)
wykonanie skrzydła jako tępe (system przesuwny)	84,00	103,32
wykonanie skrzydła jako bezprzylgowe	84,00	103,32
wykonanie drzwi dwuskrzydłowych	84,00	103,32
wkładka patentowa 31/36	16,00 (szt)	19,68 (szt)

## KOLORYSTYKA:

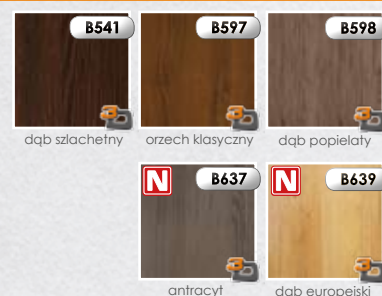
### E okleina ENDURO



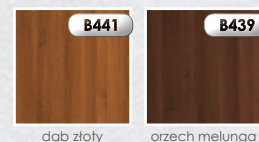
### E okleina ENDURO PLUS



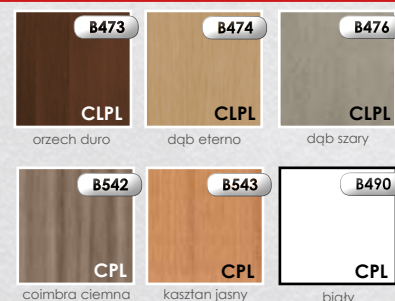
### E okleina ENDURO 3D



### R okleina RYFLOWANA



### EF ECO-FORNIR



## SZYBY:



STRONA BŁYSZCZĄCA SZYBY ZNAJDUJE SIĘ OD STRONY ZAWIASÓW



SZCZEGÓLNE INFORMACJE NA TEMAT OŚCIEŻNIC ZNAJDUJĄ SIĘ NA STRONACH 61 - 65.  
DODATKOWE INFORMACJE NA TEMAT WYPOSAŻENIA I AKCESORIÓW ZNAJDUJĄ SIĘ NA STRONACH 65 - 66  
PODANE CENY SĄ CENAMI ZA SKRZYDŁO (BEZ OŚCIEŻNICY I KLAMKI) - CENY W PLN.

# LINEA FORTE



## CENY

skrzydła z kolekcji:	okleina: <b>ENDURO / ENDURO PLUS / ENDURO 3D</b>		RYFLOWANA / <b>ECO-FORNIR</b>	
	netto	brutto	netto	brutto
Linea Forte	429,00	527,67	479,00	589,17



## KONSTRUKCJA:

- rama w skrzydłach wykonana z płyty MDF
- wypełnienie skrzydła stanowią płyciny o grubości 22 mm oraz płyciny i/lub szyby o grubości 4 mm
- krawędzie pionowe skrzydeł są zaokrąglone (**więcej informacji na str 60**)
- skrzydło przygotowane do podcięcia max o 40 mm - nie dotyczy skrzydeł z wentylacją
- skrzydła pojedyncze w szerokościach od „60” do „100”
- skrzydła podwójne w szerokościach od „120” do „200”
- w skrzydłach podwójnych bezprzylgowych od strony ościeżnicy występuje listwa przymykowa (**rysunek na str 62**).



PRZYKŁADOWY PRZEKRÓJ SKRZYDEŁ MODUŁOWYCH LINEA FORTE

## WYPOSAŻENIE STANDARDOWE:

- zamek o rozstawie 72 mm do klucza powtarzalnego blokady WC lub wkładki patentowej
- zawiasy standardowe czopowe wkręcane 13 5/9 - 2 sztuki w skrzydłach „60” - „80” 3 sztuki w skrzydłach „90” „100”
- w wersji bezprzylgowej skrzydła występują niewidoczne zawiasy wpuszczane z regulacją 3-D w kolorze INOX oraz zamek magnetyczny.

Aprobata techniczna ITB AT-15-7089/2011

## DOSTĘPNE OŚCIEŻNICE:



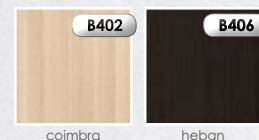
## DOPLĄTY DO SKRZYDEŁ:

netto | brutto

podcięcie wentylacyjne	32,00	39,36
wykonanie skrzydła bez otworu na klucz	bez dopłat	
dopłata do szerokości „100”	42,00 (szt)	51,66 (szt)
dodatkowy zawias w skrzydłach „60” - „80”	16,00 (szt)	19,68 (szt)
nasadka na zawias	4,00 (szt)	4,92 (szt)
tuleje PCV	21,00 (kpl)	25,83 (kpl)
tuleje wentylacyjne metalowe okrągłe (chrom mosiądz)	63,00 (kpl)	77,49 (kpl)
tuleje wentylacyjne metalowe kwadratowe (chrom nikiel)	158,00 (kpl)	194,34 (kpl)
wykonanie skrzydła jako tępe (system przesuwny)	84,00	103,32
wykonanie skrzydła jako bezprzylgowe	84,00	103,32
wykonanie drzwi dwuskrzydłowych	84,00	103,32
wkładka patentowa 31/36	16,00 (szt)	19,68 (szt)

## KOLORYSTYKA:

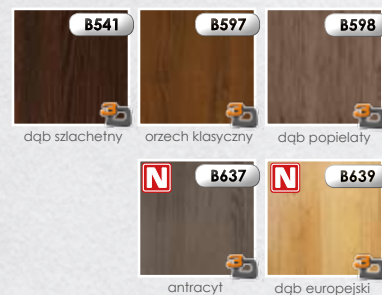
### E okleina ENDURO



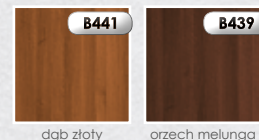
### E okleina ENDURO PLUS



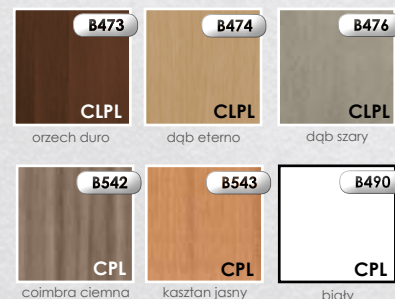
### E okleina ENDURO 3D



### R okleina RYFLOWANA



### EF ECO-FORNIR



## SZYBY:



STRONA BŁYSZCZĄCA SZYBY ZNAJDUJE SIĘ OD STRONY ZAWIASÓW



SZCZEGÓLNE INFORMACJE NA TEMAT OŚCIEŻNIC ZNAJDUJĄ SIĘ NA STRONACH 61 - 65.  
DODATKOWE INFORMACJE NA TEMAT WYPOSAŻENIA I AKCESORIÓW ZNAJDUJĄ SIĘ NA STRONACH 65 - 66  
PODANE CENY SĄ CENAMI ZA SKRZYDŁO (BEZ OŚCIEŻNICY I KLAMKI) - CENY W PLN.

# MARTINA



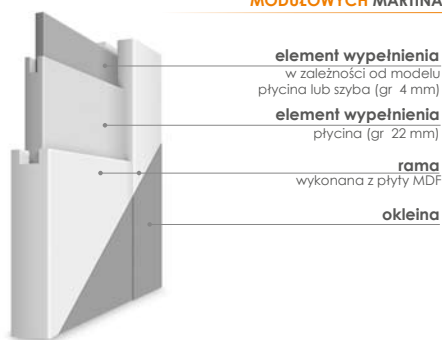
## CENY

skrzydła z kolekcji:	okleina: <b>ENDURO / ENDURO PLUS / ENDURO 3D</b>		RYFLOWANA / <b>ECO-FORNIR</b>	
	netto	brutto	netto	brutto
<b>Martina</b>	<b>419,00</b>	<b>515,37</b>	<b>469,00</b>	<b>576,87</b>

## KONSTRUKCJA:

- rama w skrzydłach wykonana z płyty MDF
- wypełnienie skrzydła stanowią płycina o grubości 22 mm oraz płycina i/lub szyba o grubości 4 mm
- krawędzie pionowe skrzydeł są zaokrąglone (**więcej informacji na str 60**)
- skrzydło przygotowane do podcięcia max o 40 mm - nie dotyczy skrzydeł z wentylacją
- skrzydła pojedyncze w szerokościach od „60” do „100”
- skrzydła podwójne w szerokościach od „120” do „200”
- w skrzydłach podwójnych bezprzylgowych od strony ościeżnicy występuje listwa przymykowa (**rysunek na str 62**).

### PRZYKŁADOWY PRZEKRÓJ SKRZYDEŁ MODUŁOWYCH MARTINA



## WYPOSAŻENIE STANDARDOWE:

- zamek o rozstawie 72 mm do klucza powtarzalnego blokady WC lub wkładki patentowej
- zawiasy standardowe czopowe wkręcane 13 5/9 - 2 sztuki w skrzydłach „60” - „80” 3 sztuki w skrzydłach „90” „100”
- w wersji bezprzylgowej skrzydła występują niewidoczne zawiasy wpuszczane z regulacją 3-D w kolorze INOX oraz zamek magnetyczny.

Aprobata techniczna ITB AT-15-7089/2011

## DOSTĘPNE OŚCIEŻNICE:



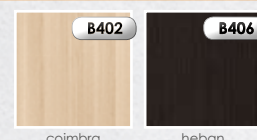
## DOPLATY DO SKRZYDEŁ:

netto | brutto

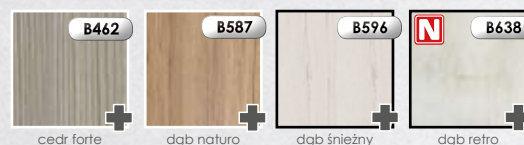
	netto	brutto
podcięcie wentylacyjne	32,00	39,36
wykonanie skrzydła bez otworu na klucz	bez dopłat	
dopłata do szerokości „100”	42,00 (szt)	51,66 (szt)
dodatkowy zawias w skrzydłach „60” - „80”	16,00 (szt)	19,68 (szt)
nasadka na zawias	4,00 (szt)	4,92 (szt)
tuleje PCV	21,00 (kpl)	25,83 (kpl)
tuleje wentylacyjne metalowe okrągłe (chrom mosiądz)	63,00 (kpl)	77,49 (kpl)
tuleje wentylacyjne metalowe kwadratowe (chrom nikiel)	158,00 (kpl)	194,34 (kpl)
wykonanie skrzydła jako tępe (system przesuwny)	84,00	103,32
wykonanie skrzydła jako bezprzylgowe	84,00	103,32
wykonanie drzwi dwuskrzydłowych	84,00	103,32
wkładka patentowa 31/36	16,00 (szt)	19,68 (szt)

## KOLORYSTYKA:

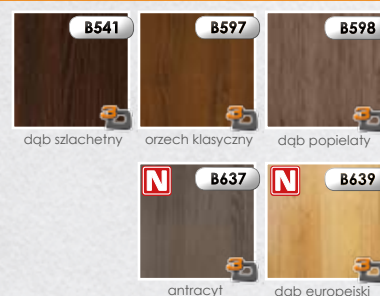
### E okleina ENDURO



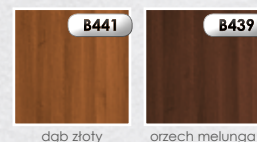
### E okleina ENDURO PLUS



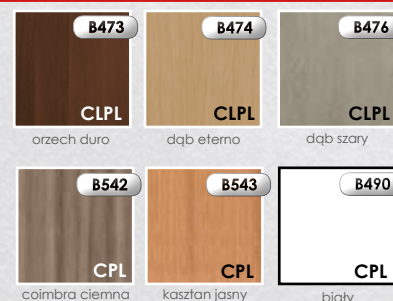
### E okleina ENDURO 3D



### R okleina RYFLOWANA



### EF ECO-FORNIR



## SZYBY:



STRONA BŁYSZCZĄCA SZYBY ZNAJDUJE SIĘ OD STRONY ZAWIASÓW



SZCZEGÓLNE INFORMACJE NA TEMAT OŚCIEŻNIC ZNAJDUJĄ SIĘ NA STRONACH 61 - 65.  
DODATKOWE INFORMACJE NA TEMAT WYPOSAŻENIA I AKCESORIÓW ZNAJDUJĄ SIĘ NA STRONACH 65 - 66  
PODANE CENY SĄ CENAMI ZA SKRZYDŁO (BEZ OŚCIEŻNICY I KLAMKI) - CENY W PLN.

# CAPENA INSERTO



Capena Inserto 1



Capena Inserto 2



Capena Inserto 3



Capena Inserto 4



Capena Inserto 5



## CENY

skrzydła z kolekcji:	okleina: <b>ENDURO / ENDURO PLUS / ENDURO 3D</b>		RYFLOWANA / <b>ECO-FORNIR</b>	
	netto	brutto	netto	brutto
<b>Capena Inserto</b>	<b>499,00</b>	<b>613,77</b>	<b>549,00</b>	<b>675,27</b>

## KONSTRUKCJA:

- rama w skrzydłach wykonana z płyty MDF
- wypełnienie skrzydła stanowią płyty o grubości 22 mm oraz płyciny i/lub szyby o grubości 4 mm
- szerokość paska ALU - 8 mm
- krawędzie pionowe skrzydeł są zaokrąglone (**więcej informacji na str 60**)
- skrzydło przygotowane do podcięcia max o 40 mm - nie dotyczy skrzydeł z wentylacją
- skrzydła pojedyncze w szerokościach od „60” do „100”
- skrzydła podwójne w szerokościach od „120” do „200”
- w skrzydłach podwójnych bezprzylgowych od strony ościeżnicy występuje listwa przylgowa (**rysunek na str 62**).



## WYPOSAŻENIE STANDARDOWE:

- zamek o rozstawie 72 mm do klucza powtarzalnego blokady WC lub wkładki patentowej
- zawiasy standardowe czopowe wkręcane 13 5/9 - 2 sztuki w skrzydłach „60” - „80” 3 sztuki w skrzydłach „90” „100”
- w wersji bezprzylgowej skrzydła występują niewidoczne zawiasy wpuszczane z regulacją 3-D w kolorze INOX oraz zamek magnetyczny.

Aprobata techniczna ITB AT-15-7089/2011

## DOSTĘPNE OŚCIEŻNICE:



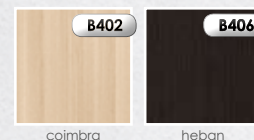
## DOPŁATY DO SKRZYDEŁ:

netto | brutto

	netto	brutto
podcięcie wentylacyjne	32,00	39,36
wykonanie skrzydła bez otworu na klucz	<b>bez dopłat</b>	
dopłata do szerokości „100”	42,00 (szt)	51,66 (szt)
dodatkowy zawias w skrzydłach „60” - „80”	16,00 (szt)	19,68 (szt)
nasadka na zawias	4,00 (szt)	4,92 (szt)
tuleje PCV	21,00 (kpl)	25,83 (kpl)
tuleje wentylacyjne metalowe okrągłe (chrom mosiądz)	63,00 (kpl)	77,49 (kpl)
tuleje wentylacyjne metalowe kwadratowe (chrom nikiel)	158,00 (kpl)	194,34 (kpl)
wykonanie skrzydła jako tępe (system przesuwny)	84,00	103,32
wykonanie skrzydła jako bezprzylgowe	84,00	103,32
wykonanie drzwi dwuskrzydłowych	84,00	103,32
wkładka patentowa 31/36	16,00 (szt)	19,68 (szt)

## KOLORYSTYKA:

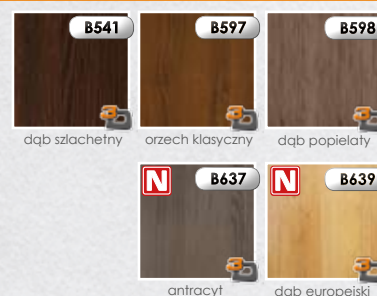
### E okleina ENDURO



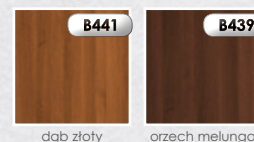
### E okleina ENDURO PLUS



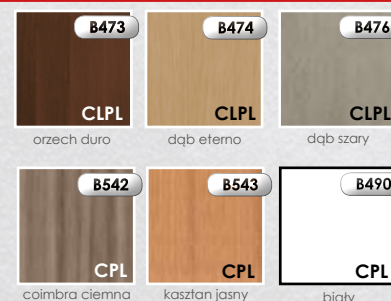
### E okleina ENDURO 3D



### R okleina RYFLOWANA



### EF ECO-FORNIR



## SZYBY:

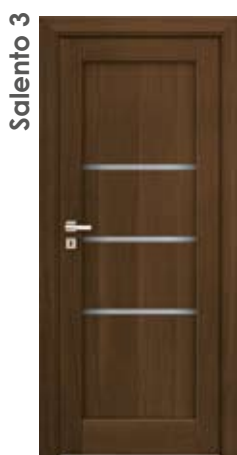
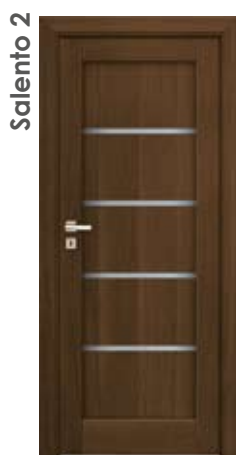


STRONA BŁYSZCZĄCA SZYBY ZNAJDUJE SIĘ OD STRONY ZAWIASÓW



SZCZEGÓLNE INFORMACJE NA TEMAT OŚCIEŻNIC ZNAJDUJĄ SIĘ NA STRONACH 61 - 65.  
DODATKOWE INFORMACJE NA TEMAT WYPOSAŻENIA I AKCESORIÓW ZNAJDUJĄ SIĘ NA STRONACH 65 - 66  
PODANE CENY SĄ CENAMI ZA SKRZYDŁO (BEZ OŚCIEŻNICY I KLAMKI) - CENY W PLN.

# SALENTO



## CENY

skrzydła z kolekcji:	okleina:	ENDURO 3D / ENDURO PLUS		ECO-FORNIR	
		netto	brutto	netto	brutto
<b>Salento</b>		<b>419,00</b>	<b>515,37</b>	<b>469,00</b>	<b>576,87</b>

## KONSTRUKCJA:

- rama w skrzydłach wykonana z płyty MDF
- w skrzydłach występują łączniki aluminiowe o szerokości 21 mm łączące poszczególne elementy wypełnienia
- wypełnienie skrzydła stanowią płytki o grubości 10 mm
- krawędzie pionowe skrzydeł są zaokrąglone (**więcej informacji na str 60**)
- skrzydło przygotowane do podcięcia max o 40 mm - nie dotyczy skrzydeł z wentylacją
- skrzydła pojedyncze w szerokościach od „60” do „100”
- skrzydła podwójne w szerokościach od „120” do „200”
- w skrzydłach podwójnych bezprzylgowych od strony ościeżnicy występuje listwa przymykowa (**rysunek na str 62**).



## WYPOSAŻENIE STANDARDOWE:

- zamek o rozstawie 72 mm do klucza powtarzalnego blokady WC lub wkładki patentowej
- zawiasy standardowe czopowe 13 5/9 - 2 sztuki w skrzydłach „60” - „80” 3 sztuki w skrzydłach „90” - „100”
- w wersji bezprzylgowej skrzydła występują niewidoczne zawiasy wpuszczane z regulacją 3-D w kolorze INOX oraz zamek magnetyczny.

Aprobata techniczna ITB AT-15-7089/2011

## DOSTĘPNE OŚCIEŻNICE:



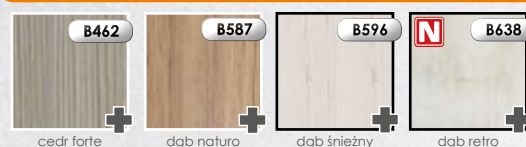
## DOPŁATY DO SKRZYDEŁ:

netto | brutto

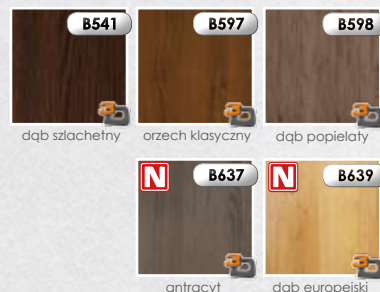
	netto	brutto
podcięcie wentylacyjne	32,00	39,36
wykonanie skrzydła bez otworu na klucz	bez dopłat	
dopłata do szerokości „100”	42,00 (szt)	51,66 (szt)
dotądowy zawias w skrzydłach „60” - „80”	16,00 (szt)	19,68 (szt)
nasadka na zawias	4,00 (szt)	4,92 (szt)
tuleje PCV	21,00 (kpl)	25,83 (kpl)
tuleje wentylacyjne metalowe okrągłe (chrom mosiądz)	63,00 (kpl)	77,49 (kpl)
tuleje wentylacyjne metalowe kwadratowe (chrom nikiel)	158,00 (kpl)	194,34 (kpl)
wykonanie skrzydła jako tępe (system przesuwny)	84,00	103,32
wykonanie skrzydła jako bezprzylgowe	84,00	103,32
wykonanie drzwi dwuskrzydłowych	84,00	103,32
wkładka patentowa 31/36	16,00 (szt)	19,68 (szt)

## KOLORYSTYKA:

### okleina ENDURO PLUS



### okleina ENDURO 3D



### ECO-FORNIR



## Salento - pasek alu



SZCZEGÓLNE INFORMACJE NA TEMAT OŚCIEŻNICY ZNAJDUJĄ SIĘ NA STRONACH 61 - 65.  
DODATKOWE INFORMACJE NA TEMAT WYPOSAŻENIA I AKCESORIÓW ZNAJDUJĄ SIĘ NA STRONACH 65 - 66  
PODANE CENY SĄ CENAMI ZA SKRZYDŁO (BEZ OŚCIEŻNICY I KLAMKI) - CENY W PLN.



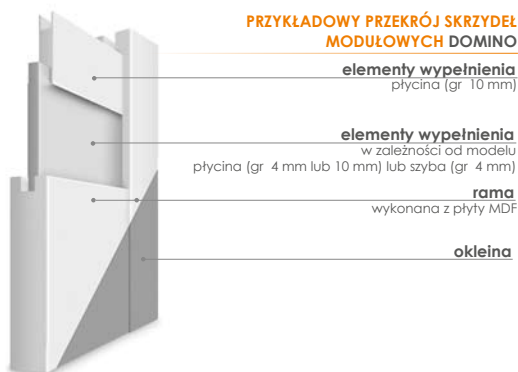
## CENY

skrzydło:	okleina: ENDURO / ENDURO PLUS / ENDURO 3D		RYFLOWANA / ECO-FORNIR	
	netto	brutto	netto	brutto
Domino 1, 2, 3, 4, 16, 17, 19	389,00	478,47	439,00	539,97
Domino 7, 8, 9, 10, 11, 15,	399,00	490,77	449,00	552,27



## KONSTRUKCJA:

- rama w skrzydłach wykonana z płyty MDF
- wypełnienie skrzydła stanowią płyciny o grubości 10 mm oraz płyciny i/lub szyby o grubości 4 mm
- krawędzie pionowe skrzydeł są zaokrąglone (**więcej informacji na str 60**)
- skrzydło przygotowane do podcięcia max o 40 mm - nie dotyczy skrzydeł z wentylacją
- skrzydła pojedyncze w szerokościach od „60” do „100”
- skrzydła podwójne w szerokościach od „120” do „200”
- w skrzydłach podwójnych bezprzylgowych od strony ościeżnicy występuje listwa przemykowa (**rysunek na str 62**).

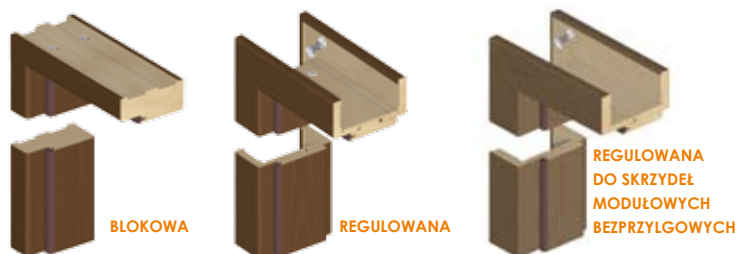


## WYPOSAŻENIE STANDARDOWE:

- zamek o rozstawie 72 mm do klucza powtarzalnego blokady WC lub wkładki patentowej
- zawiasy standardowe czopowe wkręcane 13 5/9 - 2 sztuki w skrzydłach „60” - „80” 3 sztuki w skrzydłach „90” „100”
- w wersji bezprzylgowej skrzydła występują niewidoczne zawiasy wpuszczane z regulacją 3-D w kolorze INOX oraz zamek magnetyczny.

Aprobata techniczna ITB AT-15-7089/2011

## DOSTĘPNE OŚCIEŻNICE:



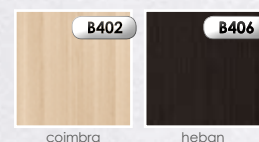
## DOPLĄTY DO SKRZYDEŁ:

netto | brutto

	netto	brutto
podcięcie wentylacyjne	32,00	39,36
wykonanie skrzydła bez otworu na klucz	<b>bez dopłat</b>	
dopłata do szerokości „100”	42,00 (szt)	51,66 (szt)
dodatkowy zawias w skrzydłach „60” - „80”	16,00 (szt)	19,68 (szt)
nasadka na zawias	4,00 (szt)	4,92 (szt)
tuleje PCV	21,00 (kpl)	25,83 (kpl)
tuleje wentylacyjne metalowe okrągłe (chrom mosiądz)	63,00 (kpl)	77,49 (kpl)
tuleje wentylacyjne metalowe kwadratowe (chrom nikiel)	158,00 (kpl)	194,34 (kpl)
wykonanie skrzydła jako tępe (system przesuwny)	84,00	103,32
wykonanie skrzydła jako bezprzylgowe	84,00	103,32
wykonanie drzwi dwuskrzydłowych	84,00	103,32
wkładka patentowa 31/36	16,00 (szt)	19,68 (szt)

## KOLORYSTYKA:

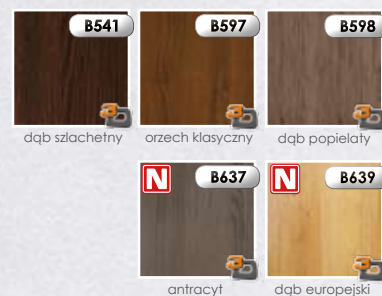
### E okleina ENDURO



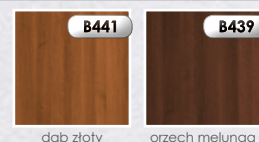
### E okleina ENDURO PLUS



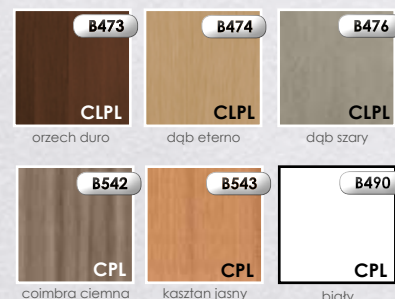
### E okleina ENDURO 3D



### R okleina RYFLOWANA



### EF ECO-FORNIR



## SZYBY:



UWAGA: SKRZYDŁA DOMINO 2, 3, 10, 11, 15, 16, 17 WYPOSAŻONE SĄ W SZYBY HARTOWANE (WYJĄTEK STANOWIĄ „MAŁE” SZYBY W MODELU DOMINO 10 KTÓRE SĄ SZYBAMI ZWYKŁYMI). SKRZYDŁA DOMINO 4, 7, 8 WYPOSAŻONE SĄ W SZYBY ZWYKŁE

W SKRZYDŁACH MODUŁOWYCH DOMINO STRONA BŁYSZCZĄCA SZYBY ZNAJDUJE SIĘ OD STRONY ZAWIASÓW



SZCZEGÓLNE INFORMACJE NA TEMAT OŚCIEŻNIC ZNAJDUJĄ SIĘ NA STRONACH 61 - 65. DODATKOWE INFORMACJE NA TEMAT WYPOSAŻENIA I AKCESORIÓW ZNAJDUJĄ SIĘ NA STRONACH 65 - 66. PODANE CENY SĄ CENAMI ZA SKRZYDŁO (BEZ OŚCIEŻNICY I KLAMKI) - CENY W PLN.

# D'ARTAGNAN



## CENY

skrzydło:	okleina: <b>ENDURO / ENDURO 3D</b>		RYFLOWANA / ECO-FORNIR	
	netto	brutto	netto	brutto
D'Artagnan 1 i INTERO	650,00	799,50	730,00	897,90
D'Artagnan RIGA, SOLEI i TONDO	839,00	1031,97	889,00	1093,47

## KONSTRUKCJA:

- rama wykonana z drewna klejonego obłożonego elementami z płyty MDF i HDF
- wypełnienie skrzydła stanowią płytki o grubości 10 mm lub szyby o grubości 6 mm
- krawędzie pionowe skrzydeł są zaokrąglone (**więcej informacji na str 60**)
- skrzydła pojedyncze w szerokościach od „60” do „100”
- skrzydła podwójne w szerokościach od „120” do „200”
- w skrzydłach podwójnych bezprzylgowych od strony ościeżnicy występuje listwa przymykowa (**rysunek na str 62**).



## WYPOSAŻENIE STANDARDOWE:

- zamek o rozstawie 72 mm do klucza powtarzalnego blokady WC lub wkładki patentowej
- zawiasy standardowe czopowe wkręcane 13 5/9 - 2 sztuki w skrzydłach „60” - „80” 3 sztuki w skrzydłach „90” „100”
- w wersji bezprzylgowej skrzydła występują niewidoczne zawiasy wpuszczane z regulacją 3-D w kolorze INOX oraz zamek magnetyczny.

Aprobata techniczna ITB AT-15-7089/2011

## DOSTĘPNE OŚCIEŻNICE:



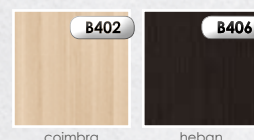
## DOPLĄTY DO SKRZYDEŁ:

netto | brutto

	netto	brutto
podcięcie wentylacyjne (wyłącznie w modelu INTERO)	32,00	39,36
wykonanie skrzydła bez otworu na klucz	<b>bez dopłat</b>	
dopłata do szerokości „100”	42,00 (szt)	51,66 (szt)
dodatkowy zawias w skrzydłach „60” - „80”	16,00 (szt)	19,68 (szt)
nasadka na zawias	4,00 (szt)	4,92 (szt)
tuleje PCV	21,00 (kpl)	25,83 (kpl)
tuleje wentylacyjne metalowe okrągłe (chrom mosiądz) (wyłącznie w modelu INTERO)	63,00 (kpl)	77,49 (kpl)
tuleje wentylacyjne metalowe kwadratowe (chrom nikiel) (wyłącznie w modelu INTERO)	158,00 (kpl)	194,34 (kpl)
wykonanie skrzydła jako tępe (system przesuwny)	84,00	103,32
wykonanie skrzydła jako bezprzylgowe	84,00	103,32
wykonanie drzwi dwuskrzydłowych	84,00	103,32
wkładka patentowa 31/36	16,00 (szt)	19,68 (szt)

## KOLORYSTYKA:

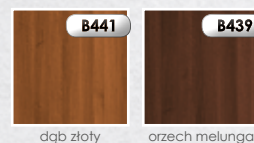
### E okleina ENDURO



### E okleina ENDURO 3D



### R okleina RYFLOWANA



### EF ECO-FORNIR



## SZYBY:



**STRONA MATOWA (Z GRAWERM) SZYBY ZNAJDUJE SIĘ OD STRONY ZAWIASÓW**

**UWAGA: MODELE SKRZYDEŁ D'ARTAGNAN Z SZYBAMI TRAKTOWANE SĄ JAKO ZAMÓWIENIE NIETYPOWE Z DŁUŻSZYM TERMINEM REALIZACJI**



SZCZEGÓLNE INFORMACJE NA TEMAT OŚCIEŻNIC ZNAJDUJĄ SIĘ NA STRONACH 61 - 65. DODATKOWE INFORMACJE NA TEMAT WYPOSAŻENIA I AKCESORIÓW ZNAJDUJĄ SIĘ NA STRONACH 65 - 66. PODANE CENY SĄ CENAMI ZA SKRZYDŁO (BEZ OŚCIEŻNICY I KLAMKI) - CENY W PLN.

# BIANCO



## CENY

skrzydła z kolekcji:	netto	brutto
Bianco	429,00	527,67

okleina: **ECO-FORNIR**

## KONSTRUKCJA:

- rama w skrzydłach wykonana z płyty MDF
- wypełnienie skrzydła stanowią ramiaki środkowe o grubości 33 mm oraz płyciny o grubości 10 mm i/lub szyby o grubości 4 mm
- krawędzie pionowe skrzydeł są zaokrąglone (**więcej informacji na str 60**)
- skrzydło przygotowane do podcięcia max o 40 mm - nie dotyczy skrzydeł z wentylacją
- skrzydła pojedyncze w szerokościach od „60” do „100”
- skrzydła podwójne w szerokościach od „120” do „200”
- w skrzydłach podwójnych bezprzylgowych od strony ościeżnicy występuje listwa przymykowa (**rysunek na str 62**).



### PRZYKŁADOWY PRZEKRÓJ SKRZYDEŁ MODUŁOWYCH BIANCO

**element wypełnienia**  
ramiak środkowy (gr 33 mm)

**element wypełnienia**  
w zależności od modelu  
płycina (gr 10 mm) lub szyba (gr 4 mm)

**rama**  
wykonana z płyty MDF

**okleina**

## WYPOSAŻENIE STANDARDOWE:

- zamek o rozstawie 72 mm do klucza powtarzalnego blokady WC lub wkładki patentowej
- zawiasy standardowe czopowe wkręcane 13 5/9 - 2 sztuki w skrzydłach „60” - „80” 3 sztuki w skrzydłach „90” „100”
- w wersji bezprzylgowej skrzydła występują niewidoczne zawiasy wpuszczane z regulacją 3-D w kolorze INOX oraz zamek magnetyczny.

Aprobata techniczna ITB AT-15-7089/2011

## DOSTĘPNE OŚCIEŻNICE:



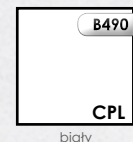
## DOPLATY DO SKRZYDEŁ:

netto | brutto

podcięcie wentylacyjne	32,00	39,36
wykonanie skrzydła bez otworu na klucz	bez dopłat	
dopłata do szerokości „100”	42,00 (szt)	51,66 (szt)
dodatkowy zawias w skrzydłach „60” - „80”	16,00 (szt)	19,68 (szt)
nasadka na zawias	4,00 (szt)	4,92 (szt)
tuleje PCV	21,00 (kpl)	25,83 (kpl)
tuleje wentylacyjne metalowe okrągłe (chrom mosiądz)	63,00 (kpl)	77,49 (kpl)
tuleje wentylacyjne metalowe kwadratowe (chrom nikiel)	158,00 (kpl)	194,34 (kpl)
wykonanie skrzydła jako tępe (system przesuwny)	84,00	103,32
wykonanie skrzydła jako bezprzylgowe	84,00	103,32
wykonanie drzwi dwuskrzydłowych	84,00	103,32
wkładka patentowa 31/36	16,00 (szt)	19,68 (szt)
szyba <b>NERO</b> w <b>BIANCO NEVE 2, SATI 2, FIORI 2, NUBE 2</b>	59,00	72,57
szyba <b>NERO</b> w <b>BIANCO NEVE 3, SATI 3, FIORI 3, NUBE 3</b>	99,00	121,77
szyba <b>CONTRASTO</b> w <b>BIANCO NEVE 2, SATI 2, FIORI 2, NUBE 2</b>	19,00	23,37
szyba <b>CONTRASTO</b> w <b>BIANCO NEVE 3, SATI 3, FIORI 3, NUBE 3</b>	39,00	47,97

## KOLORYSTYKA:

EF ECO-FORNIR



biały

## SZYBY:



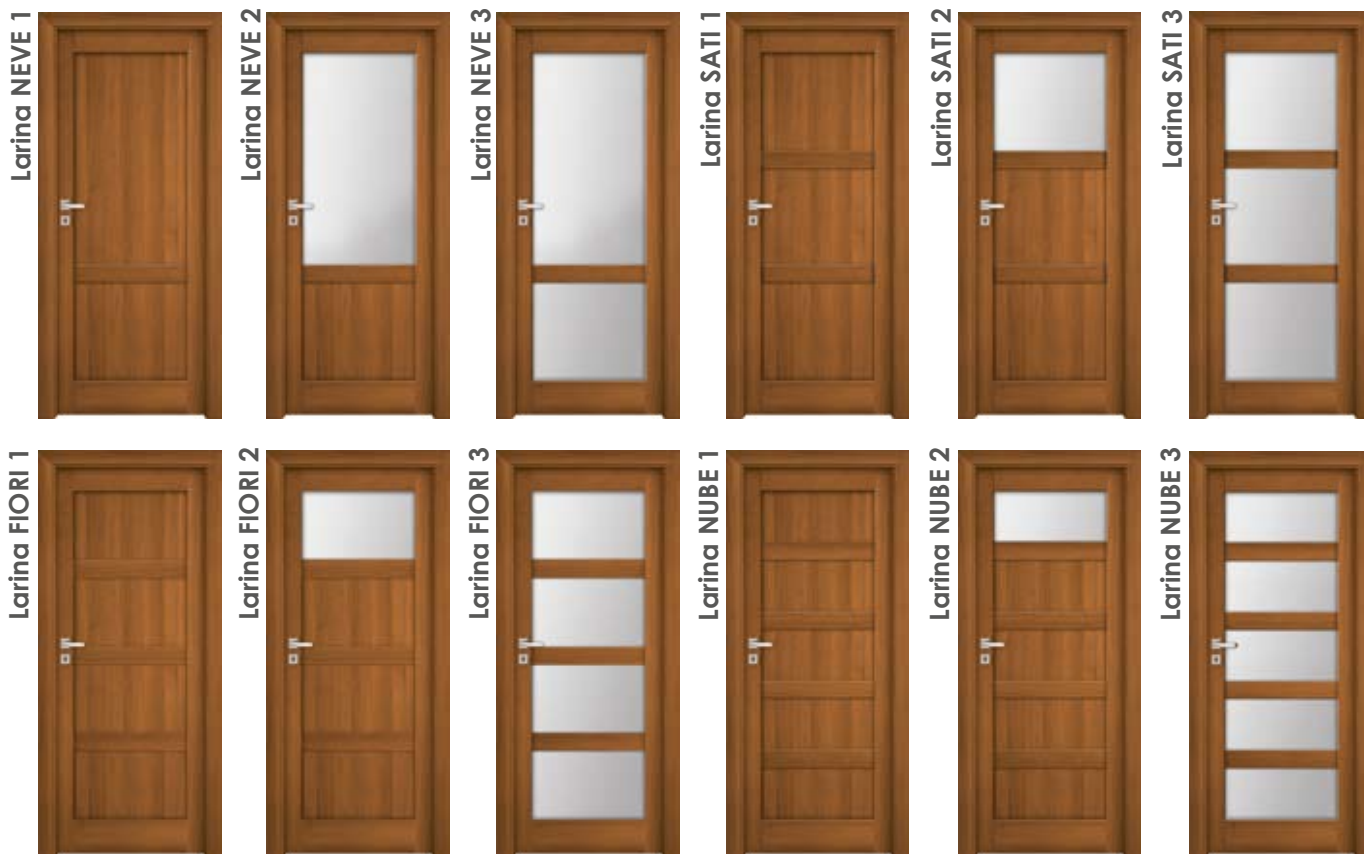
STRONA BŁYSZCZĄCA SZYBY ZNAJDUJE SIĘ OD STRONY ZAWIASÓW

UWAGA:  
MODELE SKRZYDEŁ BIANCO Z SZYBAMI NERO LUB CONTRASTO TRAKTOWANE SĄ JAKO ZAMÓWIENIE NIETYPOWE Z DŁUŻSZYM TERMINEM REALIZACJI



SZCZEGÓLNE INFORMACJE NA TEMAT OŚCIEŻNIC ZNAJDUJĄ SIĘ NA STRONACH 61 - 65.  
DODATKOWE INFORMACJE NA TEMAT WYPOSAŻENIA I AKCESORIÓW ZNAJDUJĄ SIĘ NA STRONACH 65 - 66  
PODANE CENY SĄ CENAMI ZA SKRZYDŁO (BEZ OŚCIEŻNICY I KLAMKI) - CENY W PLN.

# LARINA

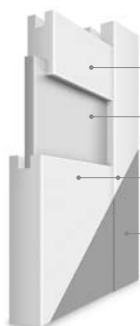


## CENY

skrzydła z kolekcji:	okleina: <b>ENDURO 3D</b>		RYFLOWANA	
	netto	brutto	netto	brutto
<b>Larina</b>	379,00	466,17	429,00	527,67

## KONSTRUKCJA:

- rama w skrzydłach wykonana z płyty MDF
- wypełnienie skrzydła stanowią ramiaki środkowe o grubości 35 mm oraz płyciny o grubości 10 mm i/lub szyby o grubości 4 mm
- krawędzie pionowe skrzydeł są zaokrąglone (**więcej informacji na str 60**)
- skrzydło przygotowane do podcięcia max o 40 mm - nie dotyczy skrzydeł z wentylacją
- skrzydła pojedyncze w szerokościach od „60” do „100”
- skrzydła podwójne w szerokościach od „120” do „200”
- w skrzydłach podwójnych bezprzylgowych od strony ościeżnicy występuje listwa przymykowa (**rysunek na str 62**).



### PRZYKŁADOWY PRZEKRÓJ SKRZYDEŁ MODUŁOWYCH LARINA

**element wypełnienia**  
ramiak środkowy (gr 35 mm)

**element wypełnienia**  
w zależności od modelu  
płycina (gr 10 mm) lub szyba (gr 4 mm)

**rama**  
wykonana z płyty MDF

**okleina**

## WYPOSAŻENIE STANDARDOWE:

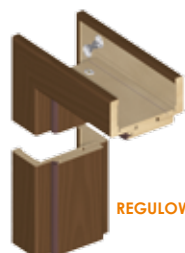
- zamek o rozstawie 72 mm do klucza powtarzalnego blokady WC lub wkładki patentowej
- zawiasy standardowe czopowe wkręcane 13 5/9 - 2 sztuki w skrzydłach „60” - „80” 3 sztuki w skrzydłach „90” „100”
- w wersji bezprzylgowej skrzydła występują niewidoczne zawiasy wpuszczane z regulacją 3-D w kolorze INOX oraz zamek magnetyczny.

Aprobata techniczna ITB AT-15-7089/2011

## DOSTĘPNE OŚCIEŻNICE:



BLOKOWA



REGULOWANA



REGULOWANA  
DO SKRZYDEŁ  
MODUŁOWYCH  
BEZPRZYLGOWYCH

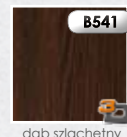
## DOPLATY DO SKRZYDEŁ:

netto | brutto

podcięcie wentylacyjne	32,00	39,36
wykonanie skrzydła bez otworu na klucz	bez dopłat	
dopłata do szerokości „100”	42,00 (szt)	51,68 (szt)
dodatkowy zawias w skrzydłach „60” - „80”	16,00 (szt)	19,68 (szt)
nasadka na zawias	4,00 (szt)	4,92 (szt)
tuleje PCV	21,00 (kpl)	25,83 (kpl)
tuleje wentylacyjne metalowe okrągłe (chrom mosiądz)	63,00 (kpl)	77,49 (kpl)
tuleje wentylacyjne metalowe kwadratowe (chrom nikiel)	158,00 (kpl)	194,34 (kpl)
wykonanie skrzydła jako tępe (system przesuwny)	84,00	103,32
wykonanie skrzydła jako bezprzylgowe	84,00	103,32
wykonanie drzwi dwuskrzydłowych	84,00	103,32
wkładka patentowa 31/36	16,00 (szt)	19,68 (szt)
szyba <b>NERO</b> w LARINA NEVE 2, SATI 2, FIORI 2, NUBE 2	59,00	72,57
szyba <b>NERO</b> w LARINA NEVE 3, SATI 3, FIORI 3, NUBE 3	99,00	121,77
szyba <b>CONTRASTO</b> w LARINA NEVE 2, SATI 2, FIORI 2, NUBE 2	19,00	23,37
szyba <b>CONTRASTO</b> w LARINA NEVE 3, SATI 3, FIORI 3, NUBE 3	39,00	47,97

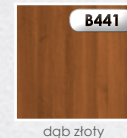
## KOLORYSTYKA:

**E** okleina ENDURO 3D



dąb szlachetny

**R** okleina RYFLOWANA



dąb złoty

## SZYBY:



satinato  
(standard)



contrasto



nero

STRONA BŁYSZCZĄCA SZYBY ZNAJDUJE SIĘ OD STRONY ZAWIASÓW

UWAGA:  
MODELE SKRZYDEŁ LARINA Z SZYBAMI NERO LUB CONTRASTO TRAKTOWANE SĄ JAKO ZAMÓWIENIE NIETYPOWE Z DŁUŻSZYM TERMINEM REALIZACJI



SZCZEGÓLNE INFORMACJE NA TEMAT OŚCIEŻNIC ZNAJDUJĄ SIĘ NA STRONACH 61 - 65.  
DODATKOWE INFORMACJE NA TEMAT WYPOSAŻENIA I AKCESORIÓW ZNAJDUJĄ SIĘ NA STRONACH 65 - 66  
PODANE CENY SĄ CENAMI ZA SKRZYDŁO (BEZ OŚCIEŻNICY I KLAMKI) - CENY W PLN.

# MALAWI



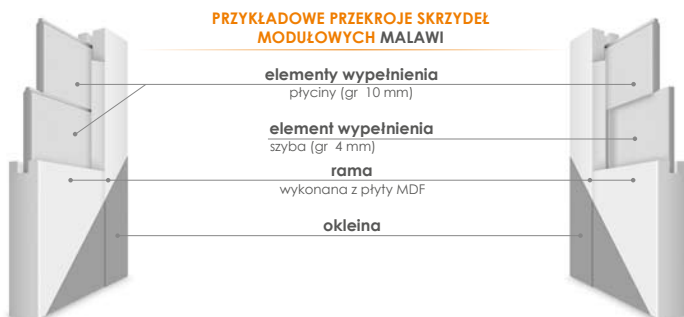
## CENY

skrzydła z kolekcji:	okleina: <b>ENDURO / ENDURO PLUS / ENDURO 3D</b>		RYFLOWANA / <b>ECO-FORNIR</b>	
	netto	brutto	netto	brutto
<b>Malawi</b>	<b>439,00</b>	<b>539,97</b>	<b>489,00</b>	<b>601,47</b>



## KONSTRUKCJA:

- rama w skrzydłach wykonana z płyty MDF
- wypełnienie skrzydła stanowią płyciny o grubości 10 mm i/lub szyby o grubości 4 mm
- krawędzie pionowe skrzydeł są zaokrąglone (**więcej informacji na str 60**)
- skrzydło przygotowane do podcięcia max o 40 mm - nie dotyczy skrzydeł z wentylacją
- skrzydła pojedyncze w szerokościach od „60” do „100”
- skrzydła podwójne w szerokościach od „120” do „200”
- w skrzydłach podwójnych bezprzylgowych od strony ościeżnicy występuje listwa przymykowa (**rysunek na str 62**).



## WYPOSAŻENIE STANDARDOWE:

- zamek o rozstawie 72 mm do klucza powtarzalnego blokady WC lub wkładki patentowej
- zawiasy standardowe czopowe wkręcane 13 5/9 - 2 sztuki w skrzydłach „60” - „80” 3 sztuki w skrzydłach „90” „100”
- w wersji bezprzylgowej skrzydła występują niewidoczne zawiasy wpuszczane z regulacją 3-D w kolorze INOX oraz zamek magnetyczny.

Aprobata techniczna ITB AT-15-7089/2011

## DOSTĘPNE OŚCIEŻNICE:



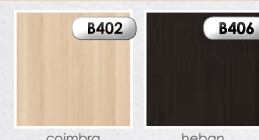
## DOPŁATY DO SKRZYDEŁ:

netto | brutto

podcięcie wentylacyjne	32,00	39,36
wykonanie skrzydła bez otworu na klucz	bez dopłat	
dopłata do szerokości „100”	42,00 (szt)	51,66 (szt)
dodatkowy zawias w skrzydłach „60” - „80”	16,00 (szt)	19,68 (szt)
nasadka na zawias	4,00 (szt)	4,92 (szt)
tuleje PCV	21,00 (kpl)	25,83 (kpl)
tuleje wentylacyjne metalowe okrągłe (chrom mosiądz)	63,00 (kpl)	77,49 (kpl)
tuleje wentylacyjne metalowe kwadratowe (chrom nikiel)	158,00 (kpl)	194,34 (kpl)
wykonanie skrzydła jako tępe (system przesuwny)	84,00	103,32
wykonanie skrzydła jako bezprzylgowe	84,00	103,32
wykonanie drzwi dwuskrzydłowych	84,00	103,32
wkładka patentowa 31/36	16,00 (szt)	19,68 (szt)

## KOLORYSTYKA:

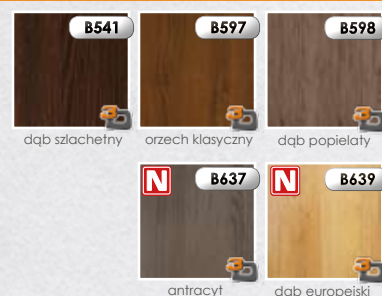
### E okleina ENDURO



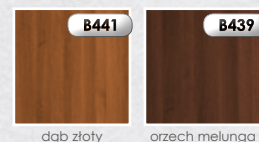
### E okleina ENDURO PLUS



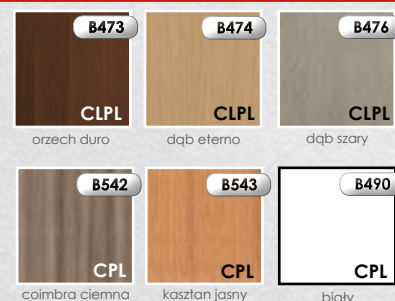
### E okleina ENDURO 3D



### R okleina RYFLOWANA



### EF ECO-FORNIR



## SZYBY:



STRONA BŁYSZCZĄCA SZYBY ZNAJDUJE SIĘ OD STRONY ZAWIASÓW



SZCZEGÓLNE INFORMACJE NA TEMAT OŚCIEŻNIC ZNAJDUJĄ SIĘ NA STRONACH 61 - 65.  
DODATKOWE INFORMACJE NA TEMAT WYPOSAŻENIA I AKCESORIÓW ZNAJDUJĄ SIĘ NA STRONACH 65 - 66  
PODANE CENY SĄ CENAMI ZA SKRZYDŁO (BEZ OŚCIEŻNICY I KLAMKI) - CENY W PLN.

# KOLEKCJA SKRZYDEŁ PŁASKICH

## NORMA DECOR

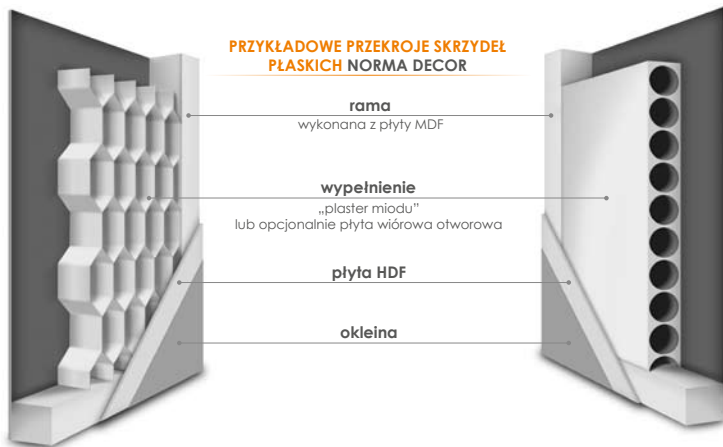


### CENY

skrzydło:	okleina:	ENDURO / ENDURO PLUS / ENDURO 3D		ECO-FORNIR	
		netto	brutto	netto	brutto
Norma Decor 1		135,00	166,05	235,00	289,05
Norma Decor 2		240,00	295,20	--	--
Norma Decor 3		219,00	269,37	--	--
Norma Decor 4		205,00	252,15	--	--
Norma Decor 5		194,00	238,62	--	--
Norma Decor 6		584,00	718,32	684,00	841,32

## KONSTRUKCJA:

- rama wykonana z płyty MDF
- wypełnienie stabilizacyjne „plaster miodu” lub opcjonalnie płyta wiórowa otworowa
- rama wraz z wypełnieniem obłożona obustronnie płytą HDF
- ramka przyszybowa wykonana jest w kolorze skrzydła
- krawędzie boczne i krawędź górna są okleinowane
- krawędzie pionowe skrzydeł są zaokrąglone (**więcej informacji na str 60**)
- skrzydło przygotowane do podcięcia max o 50 mm - nie dotyczy skrzydeł z wentylacją
- skrzydła pojedyncze w szerokościach od „60” do „110”
- skrzydła podwójne w szerokościach od „120” do „200”.



## WYPOSAŻENIE STANDARDOWE:

- zamek o rozstawie 72 mm do klucza powtarzalnego blokady WC lub wkładki patentowej
- zawiasy czopowe wkręcane 13 5/9 - 2 sztuki 3 sztuki w skrzydłach „90” - „110” w kolorze ocynk biały.

Aprobata techniczna ITB AT-15-6702/2012

## DOSTĘPNE OŚCIEŻNICE:



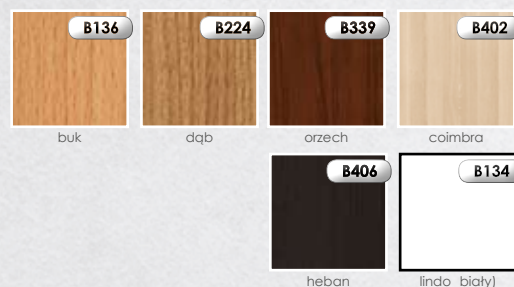
## DOPLĄTY DO SKRZYDEŁ:

netto | brutto

	netto	brutto
wypełnienie - płyta wiórowa otworowa	73,00	89,79
wykonanie skrzydła bez otworu na klucz	<b>bez dopłat</b>	
dopłata do szerokości „100” „110”	42,00 (szt)	51,66 (szt)
dodatkowy zawias w skrzydłach „60” - „80”	16,00 (szt)	19,68 (szt)
nasadka na zawias	4,00 (kpl)	4,92 (kpl)
tuleje wentylacyjne PCV	21,00 (kpl)	25,83 (kpl)
kratka wentylacyjna	21,00	25,83
podcięcie wentylacyjne	32,00	39,36
wykonanie skrzydła jako tępe (system przesuwny)	84,00	103,32
wykonanie drzwi dwuskrzydłowych	84,00	103,32
wkładka patentowa 31/36	16,00 (szt)	19,68 (szt)

## KOLORYSTYKA:

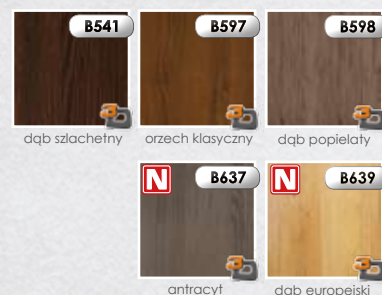
### E okleina ENDURO



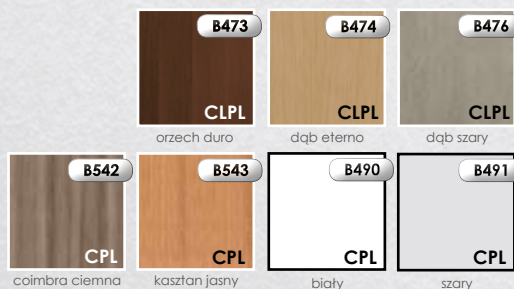
### E okleina ENDURO PLUS



### E okleina ENDURO 3D



### EF ECO-FORNIR



SKRZYDŁA ND2 I ND3 NIE WYSTĘPUJĄ W KOLORYSTYCE HEBAN I CEDR FORTE  
SKRZYDŁA ND2 - 5 NIE WYSTĘPUJĄ W OKLEINIE ECO-FORNIR

## SZYBY:



STRONA BŁYSZCZĄCA SZYBY ZNAJDUJE SIĘ OD STRONY ZAWIASÓW



SZCZEGÓLNE INFORMACJE NA TEMAT OŚCIEŻNIC ZNAJDUJĄ SIĘ NA STRONACH 61 - 65.  
DODATKOWE INFORMACJE NA TEMAT WYPOSAŻENIA I AKCESORIÓW ZNAJDUJĄ SIĘ NA STRONACH 65 - 66  
PODANE CENY SĄ CENAMI ZA SKRZYDŁO (BEZ OŚCIEŻNICY I KLAMKI) - CENY W PLN.

# TORINO

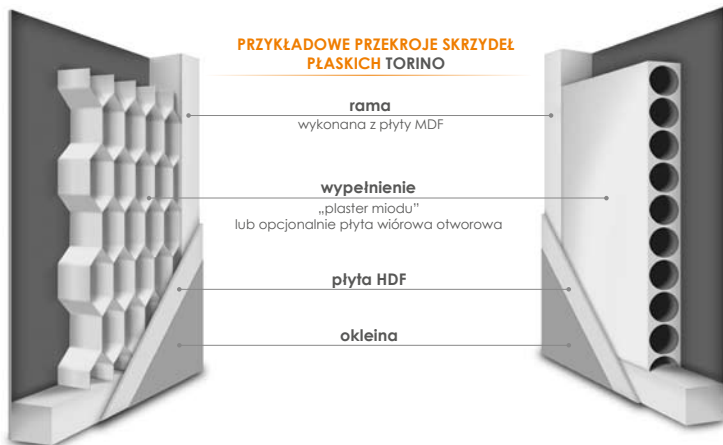


## CENY

skrzydła z kolekcji:	okleina: <b>ENDURO / ENDURO PLUS / ENDURO 3D</b>		<b>ECO-FORNIR</b>	
	netto	brutto	netto	brutto
<b>Torino</b>	<b>299,00</b>	<b>367,77</b>	<b>419,00</b>	<b>515,37</b>

## KONSTRUKCJA:

- rama wykonana z płyty MDF
- wypełnienie stabilizacyjne „plaster miodu” lub opcjonalnie płyta wiórowa otworowa
- rama wraz z wypełnieniem obłożona obustronnie płytą HDF
- ramka przyszybowa wykonana jest w kolorze skrzydła
- krawędzie boczne i krawędź górna są okleinowane
- krawędzie pionowe skrzydeł są zaokrąglone (**więcej informacji na str 60**)
- skrzydło przygotowane do podcięcia max o 50 mm - nie dotyczy skrzydeł z wentylacją
- skrzydła pojedyncze w szerokościach od „60” do „110”
- skrzydła podwójne w szerokościach od „120” do „200”.



## WYPOSAŻENIE STANDARDOWE:

- zamek o rozstawie 72 mm do klucza powtarzalnego blokady WC lub wkładki patentowej
- zawiasy czopowe wkręcane 13 5/9 - 2 sztuki 3 sztuki w skrzydłach „90” - „110” w kolorze ocynk biały.

Aprobata techniczna ITB AT-15-6702/2012

## DOSTĘPNE OŚCIEŻNICE:



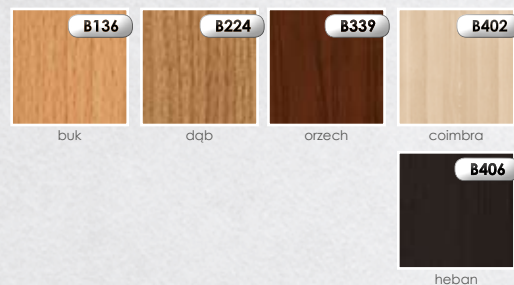
## DOPLATY DO SKRZYDEŁ:

netto | brutto

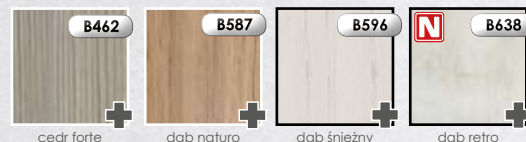
wypełnienie - płyta wiórowa otworowa	73,00	89,79
wykonanie skrzydła bez otworu na klucz	bez dopłat	
dopłata do szerokości „100” „110”	42,00 (szt)	51,66 (szt)
dotychczasowy zawias w skrzydłach „60” - „80”	16,00 (szt)	19,68 (szt)
nasadka na zawias	4,00 (kpl)	4,92 (kpl)
tuleje wentylacyjne PCV	21,00 (kpl)	25,83 (kpl)
podcięcie wentylacyjne	32,00	39,36
wykonanie skrzydła jako tępe (system przesuwny)	84,00	103,32
wykonanie drzwi dwuskrzydłowych	84,00	103,32
wkładka patentowa 31/36	16,00 (szt)	19,68 (szt)
szyba <b>master carre</b>	6,00 (szt)	7,38 (szt)

## KOLORYSTYKA:

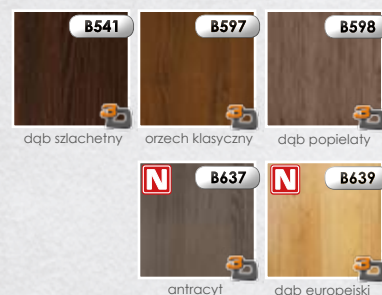
### E okleina ENDURO



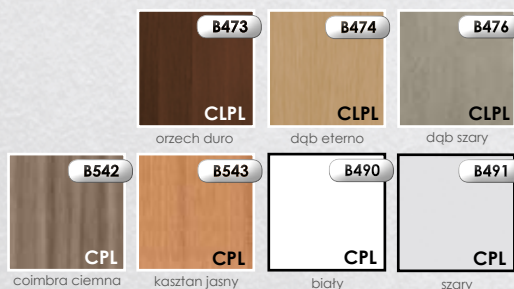
### E okleina ENDURO PLUS



### E okleina ENDURO 3D



### EF ECO-FORNIR



## SZYBY:



STRONA BŁYSZCZĄCA SZYBY ZNAJDUJE SIĘ OD STRONY ZAWIASÓW



SZCZEGÓLNE INFORMACJE NA TEMAT OŚCIEŻNIC ZNAJDUJĄ SIĘ NA STRONACH 61 - 65.  
DODATKOWE INFORMACJE NA TEMAT WYPOSAŻENIA I AKCESORIÓW ZNAJDUJĄ SIĘ NA STRONACH 65 - 66  
PODANE CENY SĄ CENAMI ZA SKRZYDŁO (BEZ OŚCIEŻNICY I KLAMKI) - CENY W PLN.

# MERANO



## CENY

skrzydła z kolekcji:	okleina: <b>ENDURO / ENDURO PLUS / ENDURO 3D</b>		<b>ECO-FORNIR</b>	
	netto	brutto	netto	brutto
<b>Merano</b>	<b>329,00</b>	<b>404,67</b>	<b>449,00</b>	<b>552,27</b>

## KONSTRUKCJA:

- rama wykonana z płyty MDF
- wypełnienie stabilizacyjne „plaster miodu” lub opcjonalnie płyta wiórowa otworowa
- rama wraz z wypełnieniem obłożona obustronnie płytą HDF
- ramka przyszybowa wykonana jest w kolorze skrzydła
- krawędzie boczne i krawędź górna są okleinowane
- krawędzie pionowe skrzydeł są zaokrąglone (**więcej informacji na str 60**)
- skrzydło przygotowane do podcięcia max o 50 mm - nie dotyczy skrzydeł z wentylacją
- skrzydła pojedyncze w szerokościach od „60” do „110”
- skrzydła podwójne w szerokościach od „120” do „200”.



## WYPOSAŻENIE STANDARDOWE:

- zamek o rozstawie 72 mm do klucza powtarzalnego blokady WC lub wkładki patentowej
- zawiasy czopowe wkręcane 13 5/9 - 2 sztuki 3 sztuki w skrzydłach „90” - „110” w kolorze ocynk biały.

Aprobata techniczna ITB AT-15-6702/2012

## DOSTĘPNE OŚCIEŻNICE:



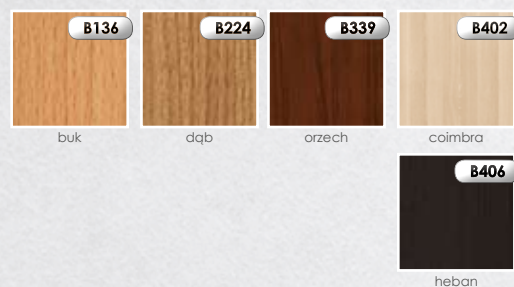
## DOPLATY DO SKRZYDEŁ:

netto | brutto

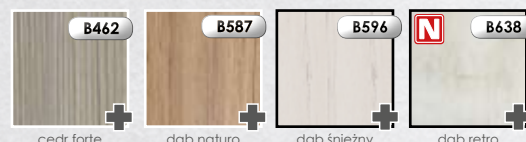
wypełnienie - płyta wiórowa otworowa	73,00	89,79
wykonanie skrzydła bez otworu na klucz	bez dopłat	
dopłata do szerokości „100” „110”	42,00 (szt)	51,66 (szt)
dotychczasowy zawias w skrzydłach „60” - „80”	16,00 (szt)	19,68 (szt)
nasadka na zawias	4,00 (kpl)	4,92 (kpl)
tuleje wentylacyjne PCV	21,00 (kpl)	25,83 (kpl)
podcięcie wentylacyjne	32,00	39,36
wykonanie skrzydła jako tępe (system przesuwny)	84,00	103,32
wykonanie drzwi dwuskrzydłowych	84,00	103,32
wkładka patentowa 31/36	16,00 (szt)	19,68 (szt)
szyba <b>master carre</b>	17,00 (szt)	20,91 (szt)

## KOLORYSTYKA:

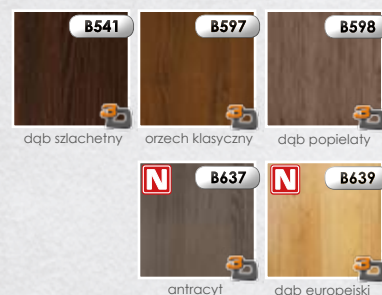
### E okleina ENDURO



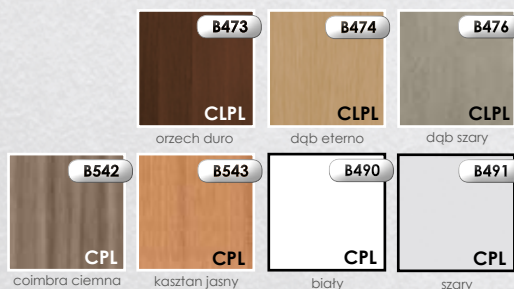
### E okleina ENDURO PLUS



### E okleina ENDURO 3D



### EF ECO-FORNIR



## SZYBY:



SZCZEGÓLOWE INFORMACJE NA TEMAT OŚCIEŻNIC ZNAJDUJĄ SIĘ NA STRONACH 61 - 65.  
DODATKOWE INFORMACJE NA TEMAT WYPOSAŻENIA I AKCESORIÓW ZNAJDUJĄ SIĘ NA STRONACH 65 - 66  
PODANE CENY SĄ CENAMI ZA SKRZYDŁO (BEZ OŚCIEŻNICY I KLAMKI) - CENY W PLN.



Dolce 1



Dolce 2



Dolce 3



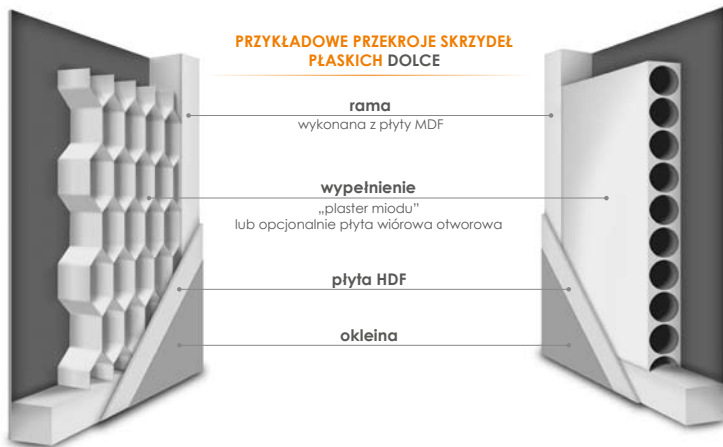
## CENY

	okleina:	ENDURO / ENDURO PLUS / ENDURO 3D		ECO-FORNIR	
		netto	brutto	netto	brutto
skrzydła z kolekcji:					
Dolce		255,00	313,65	375,00	461,25



## KONSTRUKCJA:

- rama wykonana z płyty MDF
- wypełnienie stabilizacyjne „plaster miodu” lub opcjonalnie płyta wiórowa otworowa
- rama wraz z wypełnieniem obłożona obustronnie płytą HDF
- ramka przyszybowa wykonana jest w kolorze skrzydła
- krawędzie boczne i krawędź górna są okleinowane
- krawędzie pionowe skrzydeł są zaokrąglone (**więcej informacji na str 60**)
- skrzydło przygotowane do podcięcia max o 50 mm - nie dotyczy skrzydeł z wentylacją
- skrzydła pojedyncze w szerokościach od „60” do „110”
- skrzydła podwójne w szerokościach od „120” do „200”.



## WYPOSAŻENIE STANDARDOWE:

- zamek o rozstawie 72 mm do klucza powtarzalnego blokady WC lub wkładki patentowej
- zawiasy czopowe wkręcane 13 5/9 - 2 sztuki 3 sztuki w skrzydłach „90” - „110” w kolorze ocynk biały.

Aprobata techniczna ITB AT-15-6702/2012

## DOSTĘPNE OŚCIEŻNICE:



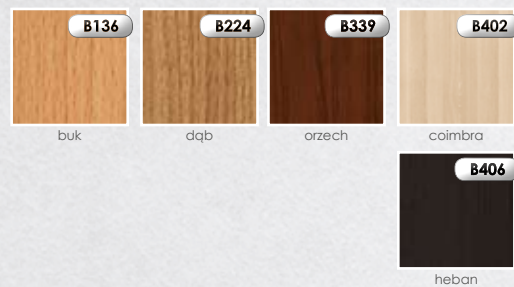
## DOPLĄTY DO SKRZYDEŁ:

netto | brutto

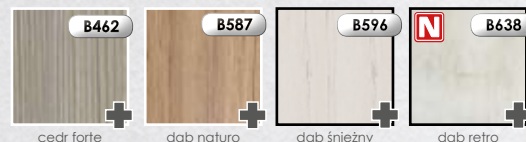
wypełnienie - płyta wiórowa otworowa	73,00	89,79
wykonanie skrzydła bez otworu na klucz	bez dopłat	
dopłata do szerokości „100” „110”	42,00 (szt)	51,66 (szt)
dotychczasowy zawias w skrzydłach „60” - „80”	16,00 (szt)	19,68 (szt)
nasadka na zawias	4,00 (kpl)	4,92 (kpl)
tuleje wentylacyjne PCV	21,00 (kpl)	25,83 (kpl)
podcięcie wentylacyjne	32,00	39,36
wykonanie skrzydła jako tępe (system przesuwny)	84,00	103,32
wykonanie drzwi dwuskrzydłowych	84,00	103,32
wkładka patentowa 31/36	16,00 (szt)	19,68 (szt)

## KOLORYSTYKA:

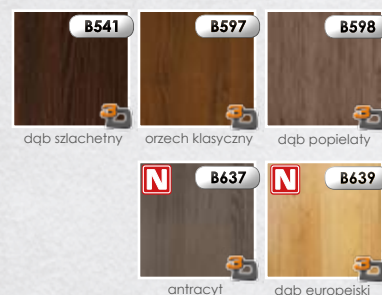
### E okleina ENDURO



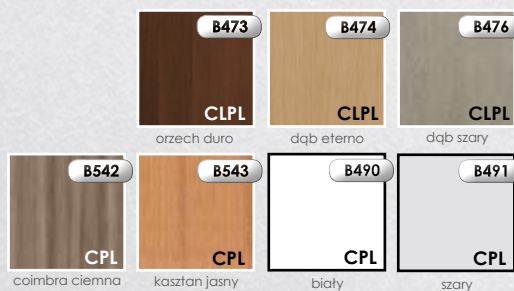
### E okleina ENDURO PLUS



### E okleina ENDURO 3D



### EF ECO-FORNIR



## SZYBY:



STRONA BŁYSZCZĄCA SZYBY ZNAJDUJE SIĘ OD STRONY ZAWIASÓW.



SZCZEGÓLNE INFORMACJE NA TEMAT OŚCIEŻNIC ZNAJDUJĄ SIĘ NA STRONACH 61 - 65. DODATKOWE INFORMACJE NA TEMAT WYPOSAŻENIA I AKCESORIÓW ZNAJDUJĄ SIĘ NA STRONACH 65 - 66. PODANE CENY SĄ CENAMI ZA SKRZYDŁO (BEZ OŚCIEŻNICY I KLAMKI) - CENY W PLN.

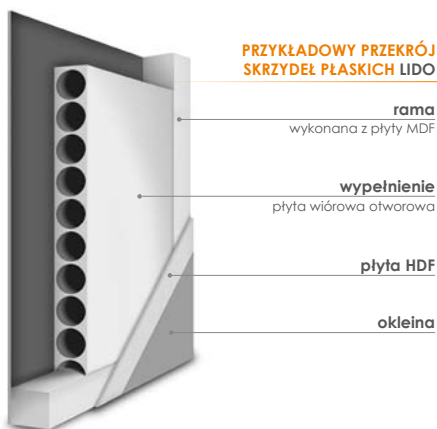


## CENY

skrzydła z kolekcji:	okleina: ENDURO / ENDURO PLUS / ENDURO 3D		ECO-FORNIR	
	netto	brutto	netto	brutto
Lido	387,00	476,01	487,00	599,01

## KONSTRUKCJA:

- rama wykonana z płyty MDF
- wypełnienie stabilizacyjne płyta wiórowa otworowa
- szerokość paska ALU - 8mm
- rama wraz z wypełnieniem obłożona obustronnie płytą HDF
- krawędzie boczne i krawędź górna są okleinowane
- krawędzie pionowe skrzydeł są zaokrąglone (**więcej informacji na str 60**)
- skrzydło przygotowane do podcięcia max o 50 mm - nie dotyczy skrzydeł z wentylacją
- skrzydła pojedyncze w szerokościach od „60” do „110”
- skrzydła podwójne w szerokościach od „120” do „200”.



## WYPOSAŻENIE STANDARDOWE:

- zamek o rozstawie 72 mm do klucza powtarzalnego blokady WC lub wkładki patentowej
- zawiasy czopowe wkręcane 13 5/9 - 2 sztuki 3 sztuki w skrzydłach „90” - „110” w kolorze ocynk biały.

Aprobata techniczna ITB AT-15-6702/2012

## DOSTĘPNE OŚCIEŻNICE:



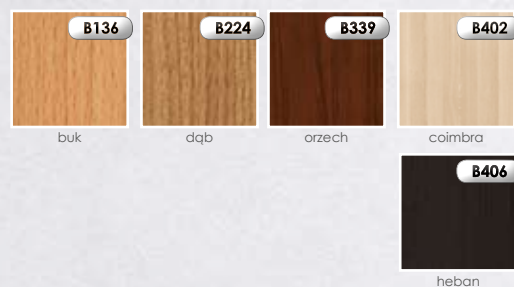
## DOPLATY DO SKRZYDEŁ:

netto | brutto

	bez dopłat	
wykonanie skrzydła bez otworu na klucz		
dopłata do szerokości „100” „110”	42,00 (szt)	51,66 (szt)
dodatkowy zawias w skrzydłach „60” - „80”	16,00 (szt)	19,68 (szt)
nasadka na zawias	4,00 (kpl)	4,92 (kpl)
tuleje wentylacyjne PCV	21,00 (kpl)	25,83 (kpl)
podcięcie wentylacyjne	32,00	39,36
wykonanie skrzydła jako tępe (system przesuwny)	84,00	103,32
wykonanie drzwi dwuskrzydłowych	84,00	103,32
wkładka patentowa 31/36	16,00 (szt)	19,68 (szt)

## KOLORYSTYKA:

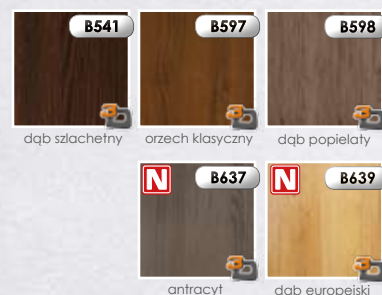
### E okleina ENDURO



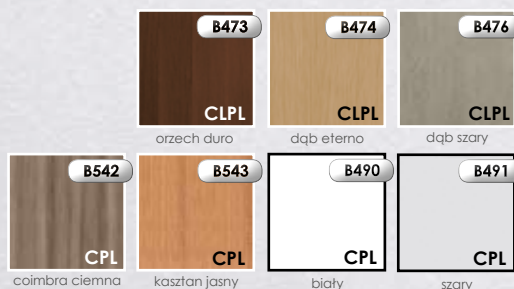
### E okleina ENDURO PLUS



### E okleina ENDURO 3D



### EF ECO-FORNIR



SZCZEGÓLNE INFORMACJE NA TEMAT OŚCIEŻNIC ZNAJDUJĄ SIĘ NA STRONACH 61 - 65.  
DODATKOWE INFORMACJE NA TEMAT WYPOSAŻENIA I AKCESORIÓW ZNAJDUJĄ SIĘ NA STRONACH 65 - 66  
PODANE CENY SĄ CENAMI ZA SKRZYDŁO (BEZ OŚCIEŻNICY I KLAMKI) - CENY W PLN.

# STRADA



Strada 1



Strada 2



Strada 3

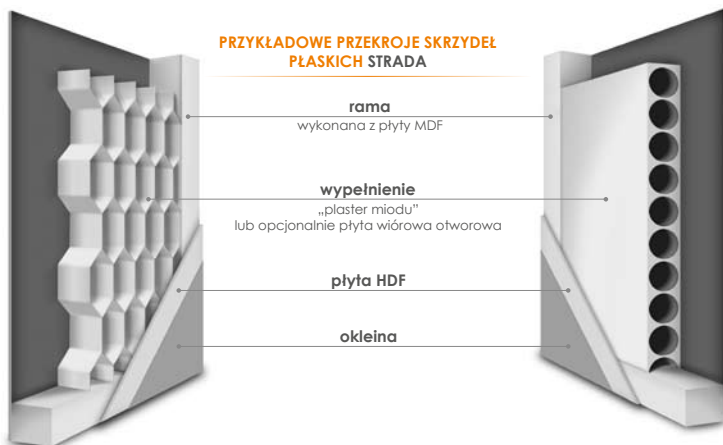


## CENY

	okleina:	ENDURO / ENDURO PLUS / ENDURO 3D		ECO-FORNIR	
		netto	brutto	netto	brutto
skrzydła z kolekcji:					
<b>Strada</b>		<b>269,00</b>	<b>330,87</b>	<b>369,00</b>	<b>453,87</b>

## KONSTRUKCJA:

- rama wykonana z płyty MDF
- wypełnienie stabilizacyjne „plaster miodu” lub opcjonalnie płyta wiórowa otworowa
- rama wraz z wypełnieniem obłożona obustronnie płytą HDF
- ramka przyszybowa wykonana jest w kolorze skrzydła
- krawędzie boczne i krawędź górna są okleinowane
- krawędzie pionowe skrzydeł są zaokrąglone (**więcej informacji na str 60**)
- skrzydło przygotowane do podcięcia max o 50 mm - nie dotyczy skrzydeł z wentylacją
- skrzydła pojedyncze w szerokościach od „60” do „110”
- skrzydła podwójne w szerokościach od „120” do „200”.



## WYPOSAŻENIE STANDARDOWE:

- zamek o rozstawie 72 mm do klucza powtarzalnego blokady WC lub wkładki patentowej
- zawiasy czopowe wkręcane 13 5/9 - 2 sztuki 3 sztuki w skrzydłach „90” - „110” w kolorze ocynk biały.

Aprobata techniczna ITB AT-15-6702/2012

## DOSTĘPNE OŚCIEŻNICE:



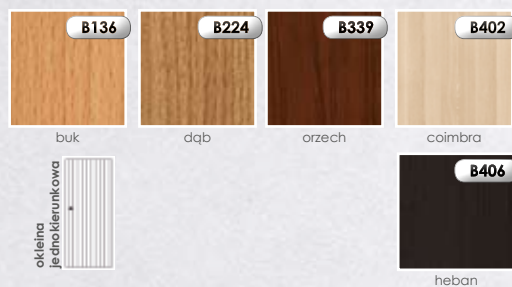
## DOPLATY DO SKRZYDEŁ:

netto | brutto

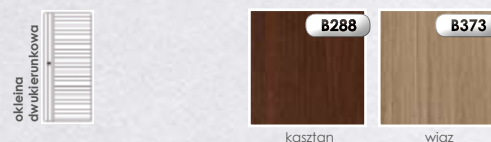
	netto	brutto
wypełnienie - płyta wiórowa otworowa	73,00	89,79
wykonanie skrzydła bez otworu na klucz	bez dopłat	
dopłata do szerokości „100” „110”	42,00 (szt)	51,66 (szt)
dotychczasowy zawias w skrzydłach „60” - „80”	16,00 (szt)	19,68 (szt)
nasadka na zawias	4,00 (kpl)	4,92 (kpl)
tuleje wentylacyjne PCV	21,00 (kpl)	25,83 (kpl)
podcięcie wentylacyjne	32,00	39,36
wykonanie skrzydła jako tępe (system przesuwny)	84,00	103,32
wykonanie drzwi dwuskrzydłowych	84,00	103,32
wkładka patentowa 31/36	16,00 (szt)	19,68 (szt)

## KOLORYSTYKA:

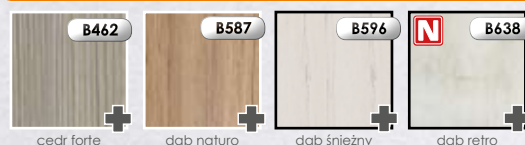
### okleina ENDURO



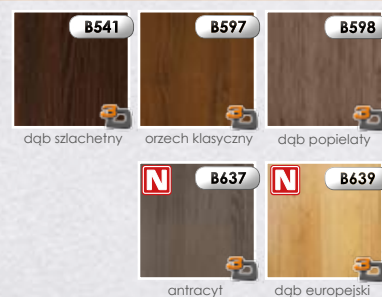
### okleina ENDURO (dwukierunkowa)



### okleina ENDURO PLUS



### okleina ENDURO 3D



### ECO-FORNIR



KOLOR WIĄZ, NIE WYSTĘPUJĄ W SKRZYDŁACH POJEDYNCZYCH O SZEROKOŚCI „100”, „110” ORAZ PODWÓJNYCH O SZEROKOŚCI „200”

## SZYBY:



STRONA BŁYSZCZĄCA SZYBY ZNAJDUJE SIĘ OD STRONY ZAWIASÓW.



SZCZEGÓLNE INFORMACJE NA TEMAT OŚCIEŻNICY ZNAJDUJĄ SIĘ NA STRONACH 61 - 65. DODATKOWE INFORMACJE NA TEMAT WYPOSAŻENIA I AKCESORIÓW ZNAJDUJĄ SIĘ NA STRONACH 65 - 66. PODANE CENY SĄ CENAMI ZA SKRZYDŁO (BEZ OŚCIEŻNICY I KLAMKI) - CENY W PLN.

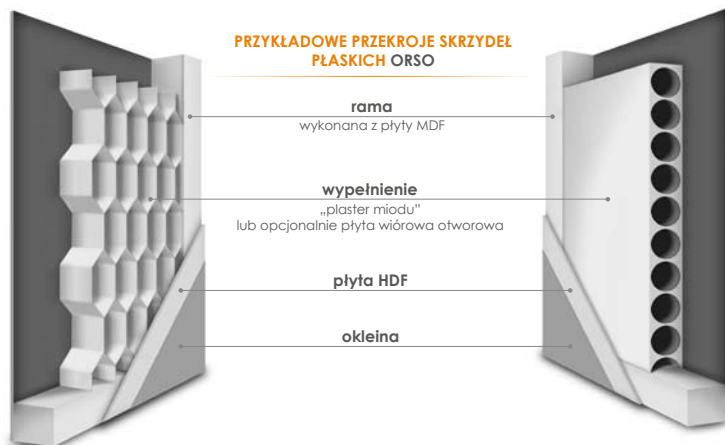


## CENY

skrzydła z kolekcji:	okleina: <b>ENDURO / ENDURO PLUS / ENDURO 3D</b>		<b>ECO-FORNIR</b>	
	netto	brutto	netto	brutto
Orso	269,00	330,87	369,00	453,87

## KONSTRUKCJA:

- rama wykonana z płyty MDF
- wypełnienie stabilizacyjne „plaster miodu” lub opcjonalnie płyta wiórowa otworowa
- rama wraz z wypełnieniem obłożona obustronnie płytą HDF
- ramka przyszybowa wykonana jest w kolorze skrzydła
- krawędzie boczne i krawędź górna są okleinowane
- krawędzie pionowe skrzydeł są zaokrąglone (**więcej informacji na str 60**)
- skrzydło przygotowane do podcięcia max o 50 mm - nie dotyczy skrzydeł z wentylacją
- skrzydła pojedyncze w szerokościach od „60” do „110”
- skrzydła podwójne w szerokościach od „120” do „200”.



## WYPOSAŻENIE STANDARDOWE:

- zamek o rozstawie 72 mm do klucza powtarzalnego blokady WC lub wkładki patentowej
- zawiasy czopowe wkręcane 13 5/9 - 2 sztuki 3 sztuki w skrzydłach „90” - „110” w kolorze ocynk biały.

Aprobata techniczna ITB AT-15-6702/2012

## DOSTĘPNE OŚCIEŻNICE:



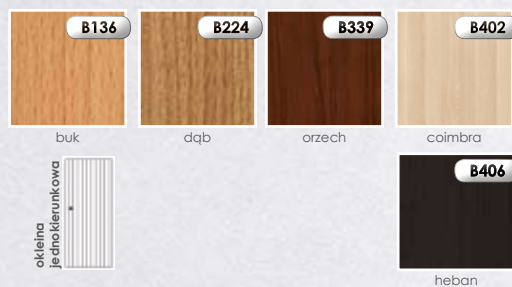
## DOPLATY DO SKRZYDEŁ:

netto | brutto

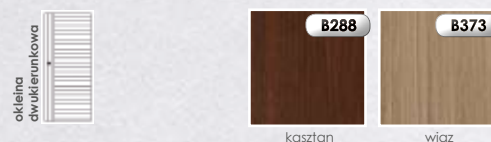
	netto	brutto
wypełnienie - płyta wiórowa otworowa	73,00	89,79
wykonanie skrzydła bez otworu na klucz	bez dopłat	
dopłata do szerokości „100” „110”	42,00 (szt)	51,66 (szt)
dotychczasowy zawias w skrzydłach „60” - „80”	16,00 (szt)	19,68 (szt)
nasadka na zawias	4,00 (kpl)	4,92 (kpl)
tuleje wentylacyjne PCV	21,00 (kpl)	25,83 (kpl)
podcięcie wentylacyjne	32,00	39,36
wykonanie skrzydła jako tępe (system przesuwny)	84,00	103,32
wykonanie drzwi dwuskrzydłowych	84,00	103,32
wkładka patentowa 31/36	16,00 (szt)	19,68 (szt)

## KOLORYSTYKA:

### okleina ENDURO



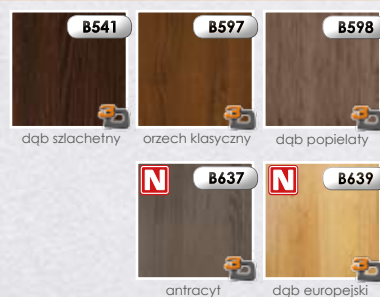
### okleina ENDURO (dwukierunkowa)



### okleina ENDURO PLUS



### okleina ENDURO 3D



### ECO-FORNIR



KOLOR WIAZ, NIE WYSTĘPUJĄ W SKRZYDŁACH POJEDYNCZYCH O SZEROKOŚCI „100”, „110” ORAZ PODWÓJNYCH O SZEROKOŚCI „200”

## SZYBY:



STRONA BŁYSZCZĄCA SZYBY ZNAJDUJE SIĘ OD STRONY ZAWIASÓW.



SZCZEGÓLNE INFORMACJE NA TEMAT OŚCIEŻNIC ZNAJDUJĄ SIĘ NA STRONACH 61 - 65. DODATKOWE INFORMACJE NA TEMAT WYPOSAŻENIA I AKCESORIÓW ZNAJDUJĄ SIĘ NA STRONACH 65 - 66. PODANE CENY SĄ CENAMI ZA SKRZYDŁO (BEZ OŚCIEŻNICY I KLAMKI) - CENY W PLN.

KOLEKCJA SKRZYDEŁ PŁASKICH  
**GEMINI I VIRGO**



**CENY**

	okleina:	ENDURO / ENDURO PLUS / ENDURO 3D		ECO-FORNIR	
		netto	brutto	netto	brutto
skrzydła z kolekcji:					
<b>Gemini</b>		<b>319,00</b>	<b>392,37</b>	<b>419,00</b>	<b>515,37</b>
<b>Virgo</b>		<b>319,00</b>	<b>392,37</b>	<b>419,00</b>	<b>515,37</b>



## KONSTRUKCJA:

- rama wykonana z płyty MDF
- wypełnienie stabilizacyjne „plaster miodu” lub opcjonalnie płyta wiórowa otworowa
- rama wraz z wypełnieniem obłożona obustronnie płytą HDF
- ramka przyszybowa wykonana jest w kolorze skrzydła
- krawędzie boczne i krawędź górna są okleinowane
- krawędzie pionowe skrzydeł są zaokrąglone (**więcej informacji na str 60**)
- skrzydło przygotowane do podcięcia max o 50 mm - nie dotyczy skrzydeł z wentylacją
- skrzydła pojedyncze w szerokościach od „60” do „110”
- skrzydła podwójne w szerokościach od „120” do „200”.



## WYPOSAŻENIE STANDARDOWE:

- zamek o rozstawie 72 mm do klucza powtarzalnego blokady WC lub wkładki patentowej
- zawiasy czopowe wkręcane 13 5/9 - 2 sztuki 3 sztuki w skrzydłach „90” - „110” w kolorze ocynk biały.

Aprobata techniczna ITB AT-15-6702/2012

## DOSTĘPNE OŚCIEŻNICE:



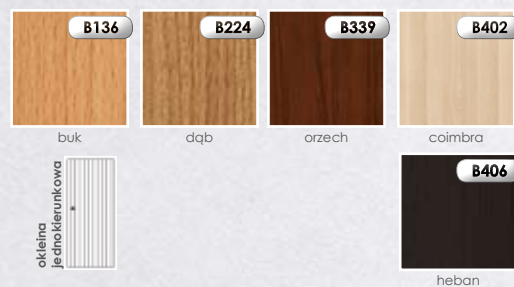
## DOPLATY DO SKRZYDEŁ:

netto | brutto

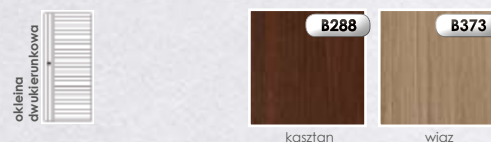
	netto	brutto
wypełnienie - płyta wiórowa otworowa	73,00	89,79
wykonanie skrzydła bez otworu na klucz	bez dopłat	
dopłata do szerokości „100” „110”	42,00 (szt)	51,66 (szt)
dotychczasowy zawias w skrzydłach „60” - „80”	16,00 (szt)	19,68 (szt)
nasadka na zawias	4,00 (kpl)	4,92 (kpl)
tuleje wentylacyjne PCV	21,00 (kpl)	25,83 (kpl)
podcięcie wentylacyjne	32,00	39,36
wykonanie skrzydła jako tępe (system przesuwny)	84,00	103,32
wykonanie drzwi dwuskrzydłowych	84,00	103,32
wkładka patentowa 31/36	16,00 (szt)	19,68 (szt)

## KOLORYSTYKA:

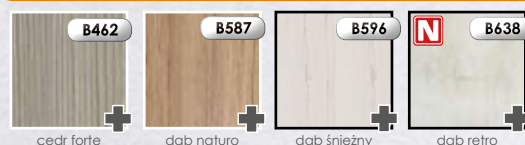
### E okleina ENDURO



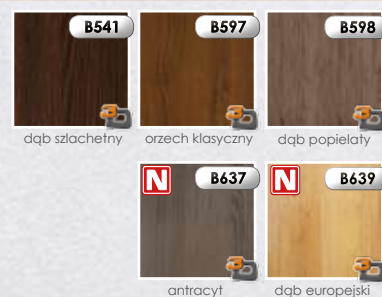
### E okleina ENDURO (dwukierunkowa)



### E okleina ENDURO PLUS



### E okleina ENDURO 3D



### EF ECO-FORNIR



KOLOR WIĄZ, NIE WYSTĘPUJĄ W SKRZYDŁACH POJEDYNCZYCH O SZEROKOŚCI „100”, „110” ORAZ PODWÓJNYCH O SZEROKOŚCI „200”

## SZYBY:



STRONA BŁYSZCZĄCA SZYBY ZNAJDUJE SIĘ OD STRONY ZAWIASÓW.



SZCZEGÓLNE INFORMACJE NA TEMAT OŚCIEŻNIC ZNAJDUJĄ SIĘ NA STRONACH 61 - 65. DODATKOWE INFORMACJE NA TEMAT WYPOSAŻENIA I AKCESORIÓW ZNAJDUJĄ SIĘ NA STRONACH 65 - 66. PODANE CENY SĄ CENAMI ZA SKRZYDŁO (BEZ OŚCIEŻNICY I KLAMKI) - CENY W PLN.

# AQUARIUS, LIBRA, TAURUS I SAGITTARIUS

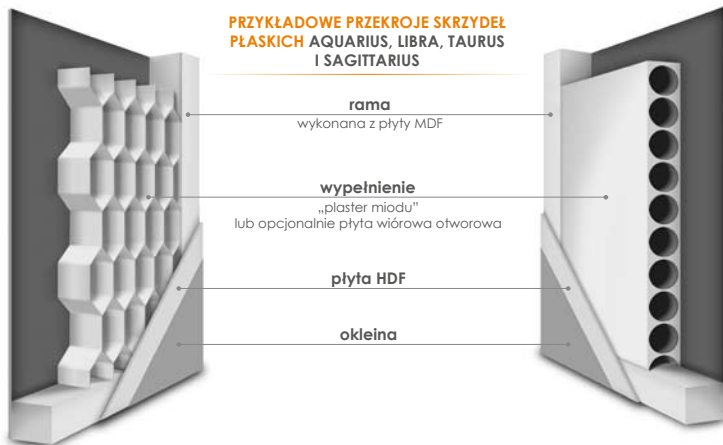


**CENY** UWAGA: skrzydło Taurus dostępne tylko w okleinie dwukierunkowej KASZTAN I WIAZ

skrzydła z kolekcji:	okleina:	ENDURO / ENDURO PLUS / ENDURO 3D		ECO-FORNIR	
		netto	brutto	netto	brutto
Aquarius		289,00	355,47	399,00	490,77
Libra		289,00	355,47	399,00	490,77
Taurus		149,00	183,27	--	--
Sagittarius		299,00	367,77	399,00	490,77

## KONSTRUKCJA:

- rama wykonana z płyty MDF
- wypełnienie stabilizacyjne „plaster miodu” lub opcjonalnie płyta wiórowa otworowa
- rama wraz z wypełnieniem obłożona obustronnie płytą HDF
- ramka przyszybowa wykonana jest w kolorze skrzydła
- krawędzie boczne i krawędź górna są okleinowane
- krawędzie pionowe skrzydeł są zaokrąglone (**więcej informacji na str 60**)
- skrzydło przygotowane do podcięcia max o 50 mm - nie dotyczy skrzydeł z wentylacją
- skrzydła pojedyncze w szerokościach od „60” do „110”
- skrzydła podwójne w szerokościach od „120” do „200”.



## WYPOSAŻENIE STANDARDOWE:

- zamek o rozstawie 72 mm do klucza powtarzalnego blokady WC lub wkładki patentowej
- zawiasy czopowe wkręcane 13 5/9 - 2 sztuki 3 sztuki w skrzydłach „90” - „110” w kolorze ocynk biały.

Aprobata techniczna ITB AT-15-6702/2012

## DOSTĘPNE OŚCIEŻNICE:



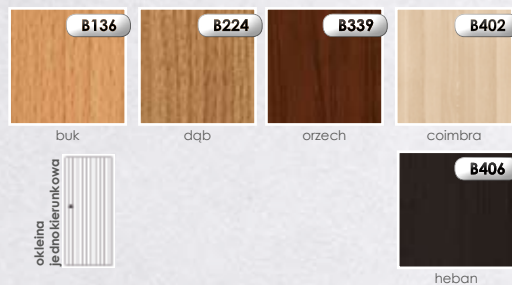
## DOPŁATY DO SKRZYDEŁ:

netto | brutto

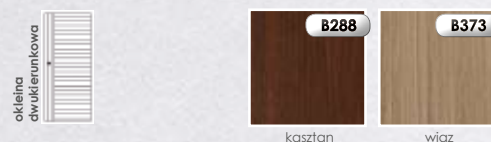
	netto	brutto
wypełnienie - płyta wiórowa otworowa	73,00	89,79
wykonanie skrzydła bez otworu na klucz	bez dopłat	
dopłata do szerokości „100” „110”	42,00 (szt)	51,66 (szt)
dotychczasowy zawias w skrzydłach „60” - „80”	16,00 (szt)	19,68 (szt)
nasadka na zawias	4,00 (kpl)	4,92 (kpl)
tuleje wentylacyjne PCV	21,00 (kpl)	25,83 (kpl)
podcięcie wentylacyjne	32,00	39,36
wykonanie skrzydła jako tępe (system przesuwny)	84,00	103,32
wykonanie drzwi dwuskrzydłowych	84,00	103,32
wkładka patentowa 31/36	16,00 (szt)	19,68 (szt)

## KOLORYSTYKA:

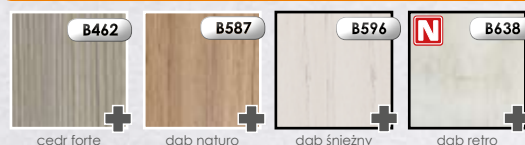
### okleina ENDURO



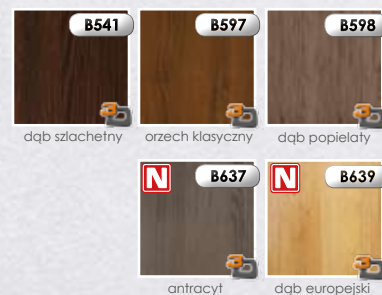
### okleina ENDURO (dwukierunkowa)



### okleina ENDURO PLUS



### okleina ENDURO 3D



### ECO-FORNIR



KOLOR WIĄZ, NIE WYSTĘPUJĄ W SKRZYDŁACH POJEDYNCZYCH O SZEROKOŚCI „100”, „110” ORAZ PODWÓJNYCH O SZEROKOŚCI „200”

## SZYBY:



STRONA BŁYSZCZĄCA SZYBY ZNAJDUJE SIĘ OD STRONY ZAWIASÓW.



SZCZEGÓLOWE INFORMACJE NA TEMAT OŚCIEŻNIC ZNAJDUJĄ SIĘ NA STRONACH 61 - 65. DODATKOWE INFORMACJE NA TEMAT WYPOSAŻENIA I AKCESORIÓW ZNAJDUJĄ SIĘ NA STRONACH 65 - 66. PODANE CENY SĄ CENAMI ZA SKRZYDŁO (BEZ OŚCIEŻNICY I KLAMKI) - CENY W PLN.

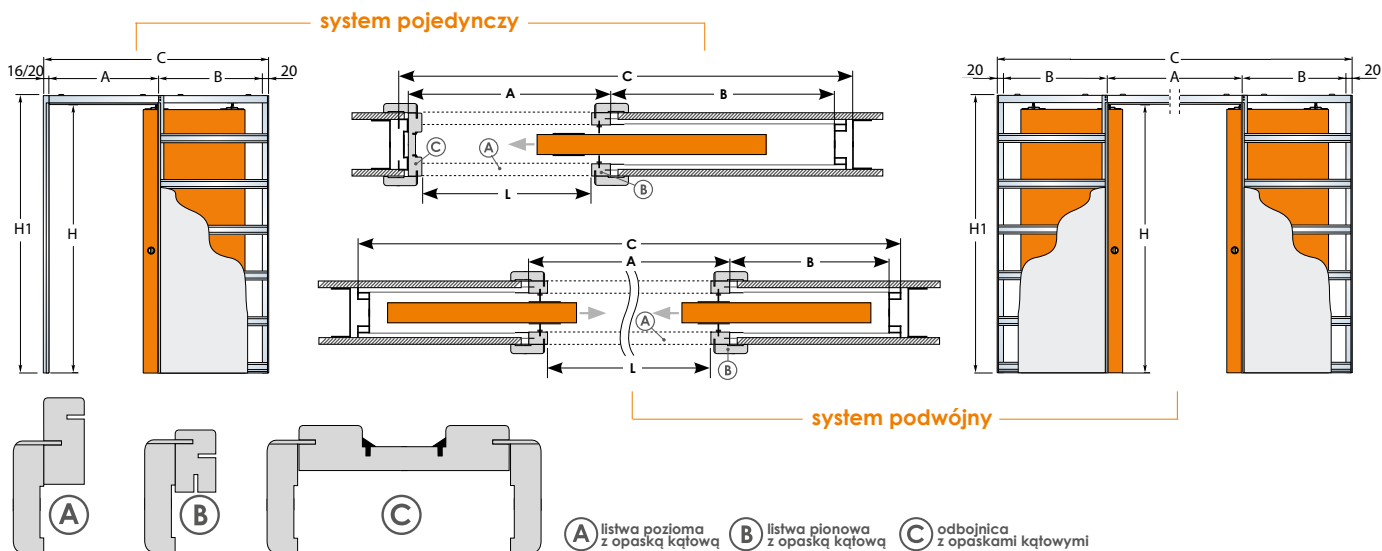


Każdy model drzwi INVADO może być zamówiony w wersji przesuwnej (**nie dotyczy drzwi technicznych i szklanych**). Kasecja konstrukcyjna „100” przygotowana jest do zamontowania tylko wybranych modeli skrzydeł INVADO: NORMA DECOR TAURUS oraz wszystkich modeli skrzydeł modułowych. Kasecja konstrukcyjna „125” przygotowana jest do zamontowania wszystkich pozostałych modeli skrzydeł INVADO.

## SYSTEM CHOWANY W ŚCIANĘ

Aprobata techniczna ITB AT-15-8997/2012

SCHEMAT UMIEJSCOWIENIA ELEMENTÓW OŚCIEŻNICY DO DRZWI PRZESUWNYCH (do ściany kartonowo-gipsowej)



### WYMIARY SKRZYDŁA I KASETY DO SYSTEMU CHOWANEGO W ŚCIANĘ (mm)

WYMIARY KASETY POJEDYNCZEJ					WYMIARY SKRZYDŁA		WYMIARY KASETY PODWÓJNEJ					WYMIARY SKRZYDŁA	
światło przejścia L x H	wymiary zewnętrzne C x H1	A	B	grubość ściany	szerokość	wysokość	światło przejścia L x H	wymiary zewnętrzne C x H1	A	B	grubość ściany	szerokość	wysokość
590 x 2025	1305 x 2115	650	615	100-125	618	2027	1180 x 2025	2520 x 2115	1250	615	100-125	618	2027
690 x 2025	1505 x 2115	750	715	100-125	718	2027	1380 x 2025	2920 x 2115	1450	715	100-125	718	2027
790 x 2025	1705 x 2115	850	815	100-125	818	2027	1580 x 2025	3320 x 2115	1650	815	100-125	818	2027
890 x 2025	1905 x 2115	950	915	100-125	918	2027	1780 x 2025	3720 x 2115	1850	915	100-125	918	2027
990 x 2025	2105 x 2115	1050	1015	100-125	1018	2027	1980 x 2025	4120 x 2115	2050	1015	100-125	1018	2027
1090 x 2025	2305 x 2115	1150	1115	100-125	1118	2027	2180 x 2025	4520 x 2115	2250	1115	100-125	1118	2027

H - wysokość w świetle H1 - wysokość kasecji L - szerokość w świetle C - szerokość kasecji

### CENY

Cena zawiera: kasetę konstrukcyjną z systemem przesuwym „100”, „125”, komplet listew, komplet opasek regulowanych na dwie strony, szczotki i uszczelki, pochwył w kolorze chrom, satyna lub złoty.

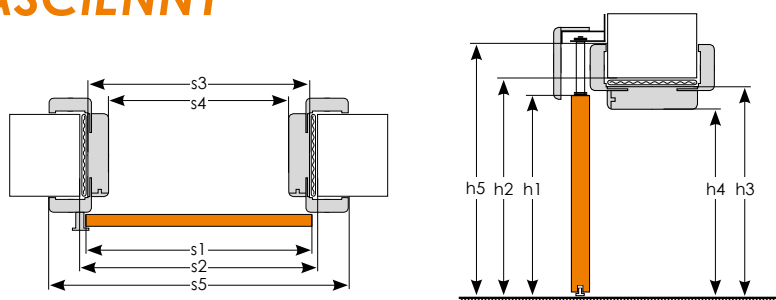
RODZAJ SYSTEMU	rozmiar drzwi	grubość ściany (mm)	okleina ENDURO		okleina RYFLOWANA		ECO-FORNIR	
			netto	brutto	netto	brutto	netto	brutto
pojedynczy do ściany gipsowo-kartonowej	60 - 100	100, 125	1105,00	1359,15	1135,00	1396,05	1135,00	1396,05
podwójny do ściany gipsowo-kartonowej	60 - 100	100, 125	1945,00	2392,35	1975,00	2429,25	1975,00	2429,25

UWAGA: system w szerokości „110” cena systemu z tabeli +30%



## SYSTEM NAŚCIENNY

Aprobata techniczna ITB AT-15-8997/2012



### WYMIARY SKRZYDŁA I OBUDOWY MURU ORS3 DO SYSTEMU NAŚCIENNEGO (mm)

	skrzydło	ościeżnica do drzwi pojedynczych					ościeżnica do drzwi podwójnych				
		„60”	„70”	„80”	„90”	„100”	„120”	„140”	„160”	„180”	„200”
s1	szerokość skrzydła	618	718	818	918	1018	618+618	718+718	818+818	918+918	1018+1018
s2	szerokość otworu w murze*	640	740	840	940	1040	1258	1458	1658	1858	2058
s3	szerokość zewnętrzna ościeżnicy	610	710	810	910	1010	1228	1428	1628	1828	2028
s4	szerokość w świetle ościeżnicy	566	666	766	866	966	1184	1384	1584	1784	1984
s5	szerokość krycia ościeżnicy	710	810	910	1010	1110	1328	1528	1728	1928	2128
h1	wysokość skrzydła	2027	2027	2027	2027	2027	2027	2027	2027	2027	2027
h2	wysokość otworu w murze	2054	2054	2054	2054	2054	2054	2054	2054	2054	2054
h3	wysokość zewnętrzna ościeżnicy	2039	2039	2039	2039	2039	2039	2039	2039	2039	2039
h4	wysokość w świetle ościeżnicy*	2017	2017	2017	2017	2017	2017	2017	2017	2017	2017
h5	wysokość krycia ościeżnicy	2089	2089	2089	2089	2089	2089	2089	2089	2089	2089

\*wymiar otworu w murze dla wersji bez obudowy należy przyjąć identyczny z wymiarami obudowy w świetle ościeżnicy

### CENY

RODZAJ SYSTEMU	okleina ENDURO		okleina RYFLOWANA		ECO-FORNIR	
	netto	brutto	netto	brutto	netto	brutto
pojedynczy	290,00	356,70	304,00	373,92	318,00	391,14
podwójny	581,00	714,63	624,00	767,52	636,00	782,28

Cena zawiera: szynę, karnisz w kolorze skrzydła, pochwyty w kolorze chrom lub satyna

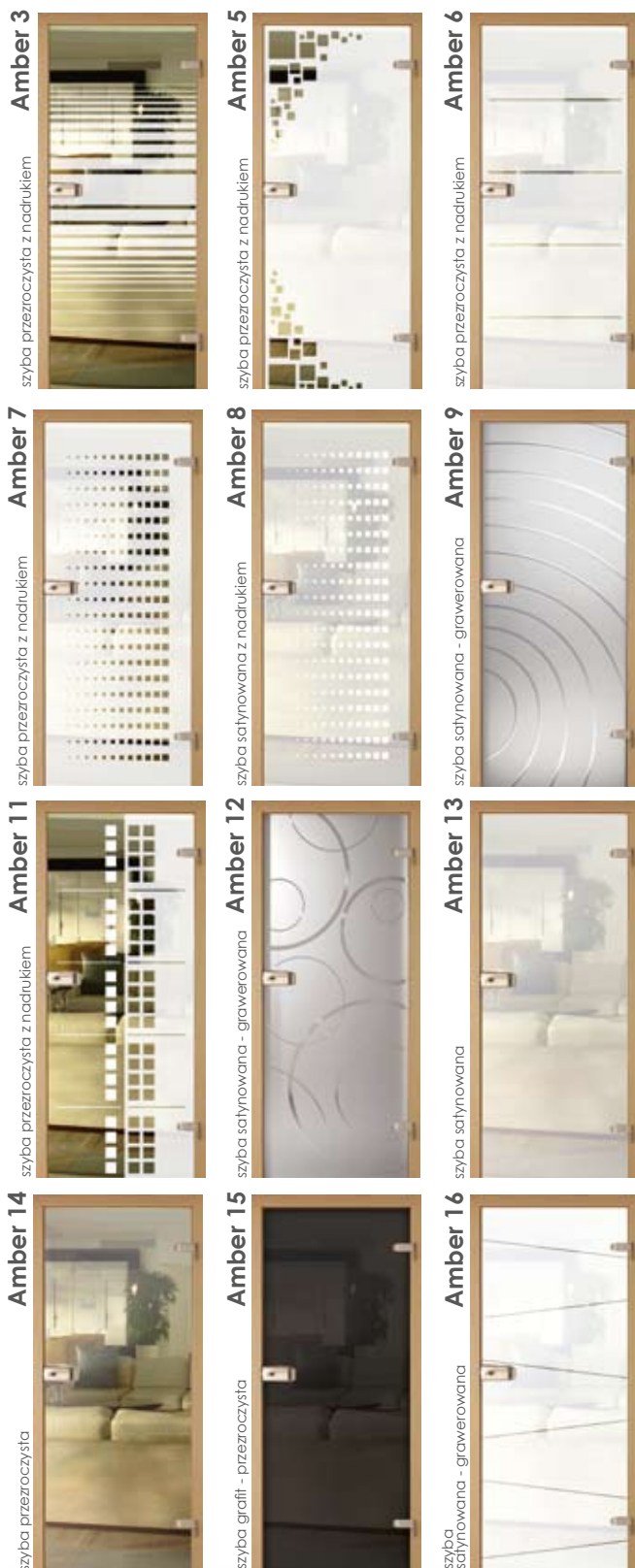
### DOPLĄTY:

netto | brutto

spowalniacz (nie występuje w skrzydłach D'Artagnan)	110,00	135,30
zamek hakowy na KLUCZ (chrom satyna złoto)	158,00	194,34
zamek hakowy WC (chrom satyna złoto)	189,00	232,47
obudowa muru z odbojnicą (ORS 3)	cena ościeżnicy regulowanej + dopłata 15%	

Dopłata za zamek hakowy zawiera: zamek hakowy blachę zaczepową (do montażu) klucz tamany lub pokrętko do WC tamane komplet pochwyty naparstek - 1szt

## AMBER



## KONSTRUKCJA:

- SZYBY: hartowane o grubości 8 mm
- szerokość skrzydła: 60 70 80 90
- ościeżnica **blokowa lub regulowana** z dwoma zawiasami
- tafle szklane należy zamawiać w komplecie z ościeżnicą
- strona matowa szyby znajduje się od strony zawiasów.

Aprobata techniczna ITB AT-15-6702/2012

WYMIARY SKRZYDEŁ SZKLANYCH (mm)	„60”	„70”	„80”	„90”
szerokość skrzydła	617	717	817	917
wysokość skrzydła	2027	2027	2027	2027

## DOSTĘPNE OŚCIEŻNICE:



## OKUCIA:

okucie <b>INVADO</b>	netto	brutto
klamka + zamek bez otworu + zawiasy + nasadki	629,00	773,67
klamka + zamek na wkładkę + zawiasy + nasadki	629,00	773,67
klamka + zamek WC + zawiasy + nasadki	660,00	811,80



zamek z klamką INVADO

okucie <b>METALGLASS</b>	netto	brutto
klamka + zamek bez otworu + zawiasy + nasadki	853,00	1049,19
klamka + zamek na wkładkę + zawiasy + nasadki	853,00	1049,19
klamka + zamek WC + zawiasy + nasadki	895,00	1100,85

zamek METALGLASS  
V - 100 z klamką ASTORIAzawias  
METALGLASS V - 100

okucie <b>V6000 INX</b>	netto	brutto
klamka + zamek bez otworu + zawiasy + nasadki	499,00	613,77
klamka + zamek na wkładkę + zawiasy + nasadki	499,00	613,77
klamka + zamek WC + zawiasy + nasadki	529,00	650,67



zamek V6000 INX - prosty

zamek V6000 INX - bezpieczny

OKUCIA INVADO ORAZ METALGLASS WYSTĘPUJĄ W KOLORZE NIKIEL.  
OKUCIA V6000 INX WYSTĘPUJĄ W KOLORZE STAŁ NIERDZEWNA.

## CENY

skrzydło:	netto	brutto	skrzydło:	netto	brutto
Amber 3, 5, 6, 7, 11	725,00	891,75	Amber 13	682,00	838,86
Amber 9, 12, 16	1066,00	1311,18	Amber 14	383,00	471,09
Amber 8	853,00	1049,19	Amber 15	446,00	548,58



SZCZEGÓLWYCH INFORMACJACH NA TEMAT OŚCIEŻNIC ZNAJDUJĄ SIĘ NA STRONACH 61 - 65.  
DODATKOWE INFORMACJE NA TEMAT WYPOSAŻENIA I AKCESORIÓW ZNAJDUJĄ SIĘ NA STRONACH 65 - 66  
PODANE CENY SĄ CENAMI ZA SKRZYDŁO (BEZ OŚCIEŻNICY I KLAMKI) - CENY W PLN

# ŁAMANE

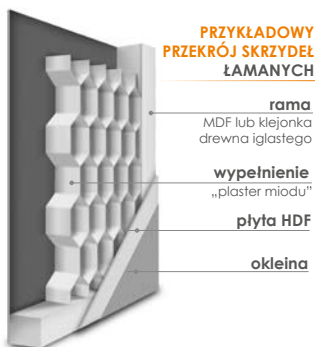


### KONSTRUKCJA:

- drzwi łamane składają się ze skrzydła łamanego oraz obudowy muru na bazie ościeżnicy blokowej lub regulowanej
- konstrukcję każdej z połówek drzwi łamanych stanowi rama z płyty MDF lub z półfabrykatów z drewna iglastego klejonego warstwowo o grubości 33 mm
- rama wypełniona jest kartonem komórkowym typu „plaster miodu”
- okładziny skrzydeł stanowią płyty HDF o grubości 3 mm
- każda z połówek skrzydła posiada jedną przylgę wzdłuż krawędzi pionowej od strony pionowego elementu ościeżnicy
- obie połówki połączone są ze sobą za pomocą zawiasów sprężynowych umożliwiających utrzymanie ich wzajemnej równoległości w pozycji zamkniętej
- całość połączona jest z podłogą za pomocą czopu zagłębionego w jego osadzie która z kolei jest przykręcana do podłogi
- połączenie górnej części odbywa się za pomocą czopu zagłębionego w osadę w którą wyposażona jest szyna w kolorze białym montowana pod felc nadproża
- po szynie wodzi przewodnik górny stabilizujący skrzydło podczas otwierania/zamykania
- krawędzie pionowe skrzydeł są zaokrąglone (**więcej informacji na str 60**)
- skrzydła łamane występują w szerokościach od „60” do „90”
- skrzydło wyposażone jest w dwa pochwyty
- zawiasy i pochwyty okrągłe (2 szt) w kolorze srebrnym.

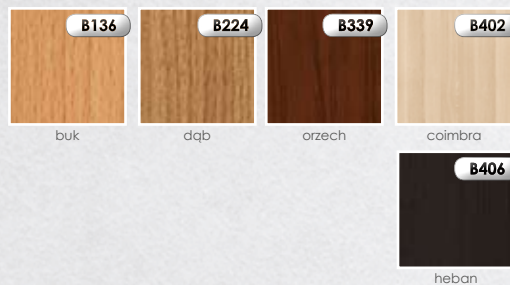
Aprobata techniczna ITB AT-15-8997/2012

### DOSTĘPNE OŚCIEŻNICE:

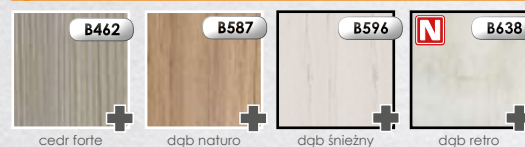


### KOLORYSTYKA:

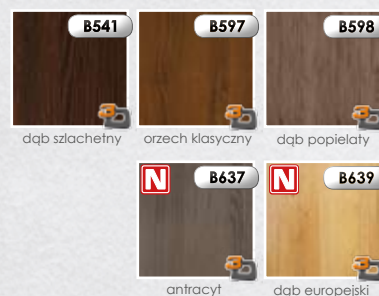
#### E okleina ENDURO



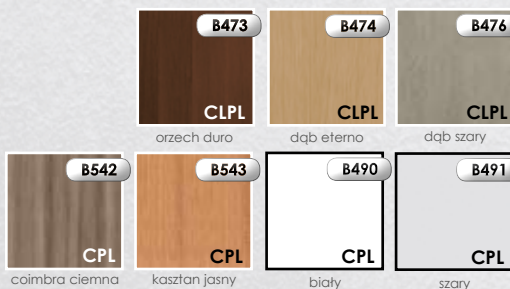
#### E okleina ENDURO PLUS



#### E okleina ENDURO 3D



#### EF ECO-FORNIR



### SZYBY:



STRONA BŁYSZCZĄCA SZYBY ZNAJDUJE SIĘ OD STRONY ZAWIASÓW.

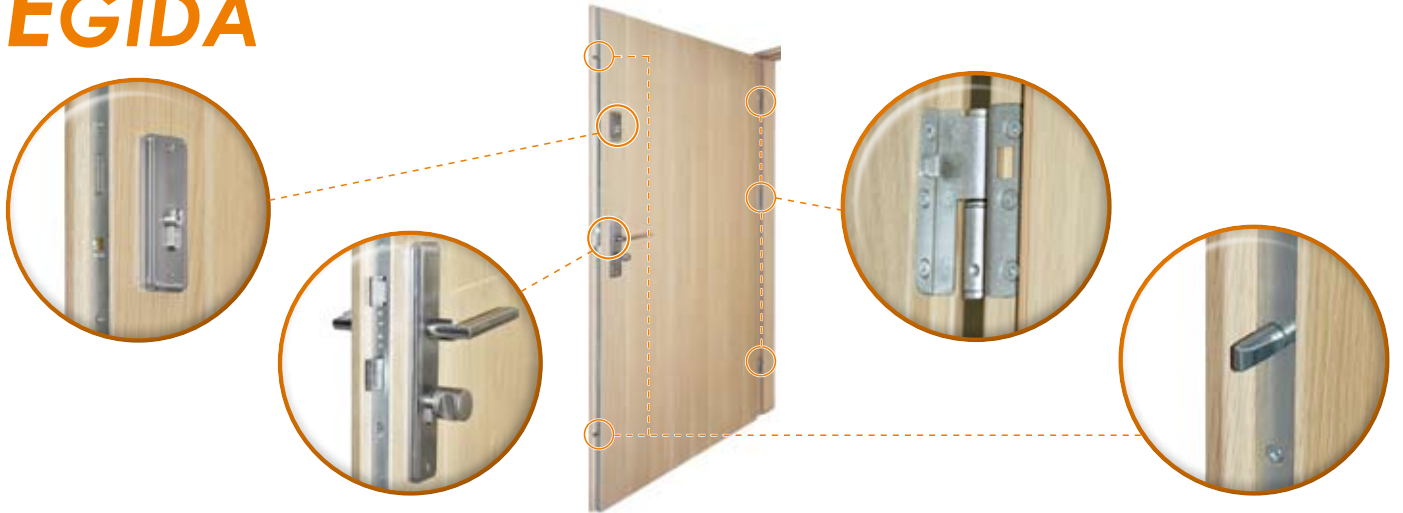
**CENY** UWAGA: do ceny skrzydła należy doliczyć cenę z ościeżnicy regulowanej lub blokowej

okleina:	ENDURO / ENDURO PLUS / ENDURO 3D		ECO-FORNIR	
	netto	brutto		
skrzydło łamane:				
<b>bez szyby</b>	<b>486,00</b>	<b>597,78</b>	<b>640,00</b>	<b>787,20</b>
<b>z szybą</b>	<b>576,00</b>	<b>708,48</b>	<b>730,00</b>	<b>897,90</b>



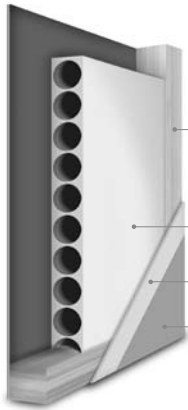
SZCZEGÓLNE INFORMACJE NA TEMAT OŚCIEŻNIC ZNAJDUJĄ SIĘ NA STRONACH 61 - 65.  
DODATKOWE INFORMACJE NA TEMAT WYPOSAŻENIA I AKCESORIÓW ZNAJDUJĄ SIĘ NA STRONACH 65 - 66  
PODANE CENY SĄ CENAMI ZA SKRZYDŁO (BEZ OŚCIEŻNICY I KLAMKI) - CENY W PLN

# EGIDA



## KONSTRUKCJA SKRZYDŁA EGIDA:

- skrzydło drzwiowe wykonane na bazie czopowanej ramy z klejunki drewna iglastego wypełnionej płytą wiórową otworową
  - ościeżnica o wymiarach 90 mm x 44 mm wykonana z klejunki drewna iglastego otłożona płytą MDF lub metalowa
  - krawędzie pionowe skrzydeł są zaokrąglone (**więcej informacji na str 60**).
- Aprobata techniczna ITB AT-15-8561/2011



PRZYKŁADOWY PRZEKRÓJ SKRZYDŁA EGIDA

**rama**  
z klejunki drewna sosnowego

**wypełnienie**  
płyta wiórowa otworowa

**płyta HDF**

**okleina**

## WYPOSAŻENIE STANDARDOWE SKRZYDEŁ EGIDA:

- wielopunktowy zamek listwowy antywłamaniowy klasy C
- 3 zawiasy wzmocnione
- izolacyjność akustyczna  $R_w = 29$  dB (klasa izolacyjności akustycznej  $R_w = 27$  dB)
- klasa 2 odporności na włamanie
- próg stały aluminiowy.

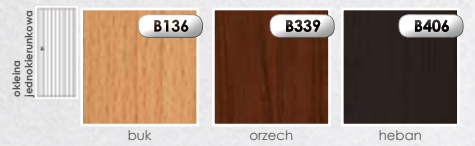
## DOPŁATY DO SKRZYDEŁ EGIDA

netto | brutto

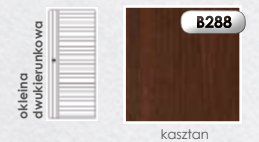
klamka JANE M3 - brąz grafiatto M6/M9 chrom/nikiel L/P	62,00	76,26
szyldek JANE M3 - brąz grafiatto M6/M9 chrom/nikiel L/P	20,00	24,60
komplet wkładek ( wkładka +wkładka z gałką ) klasy II - 30 x 40 mm - 6 kluczy	114,00	140,22
wizjer panoramiczny	13,00	15,99
uszczelka opadająca do drzwi do szerokości 90 cm	180,00	221,40
uszczelka opadająca do drzwi o szerokości 100-110 cm	200,00	246,00

## KOLORYSTYKA:

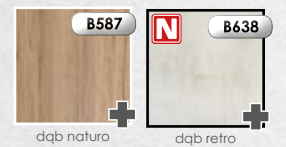
### okleina ENDURO (jednokierunkowa)



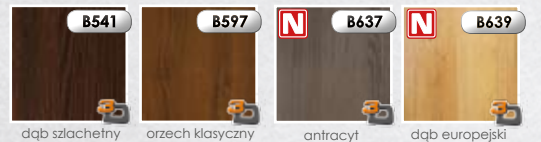
### okleina ENDURO (dwukierunkowa)



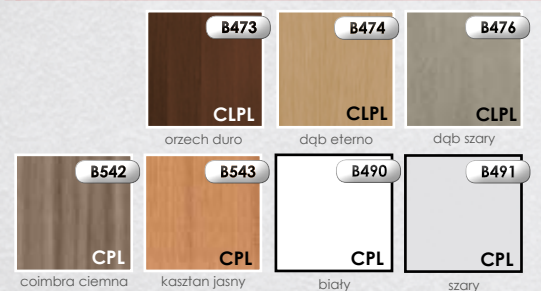
### okleina ENDURO PLUS



### okleina ENDURO 3D



### ECO-FORNIR



## CENY

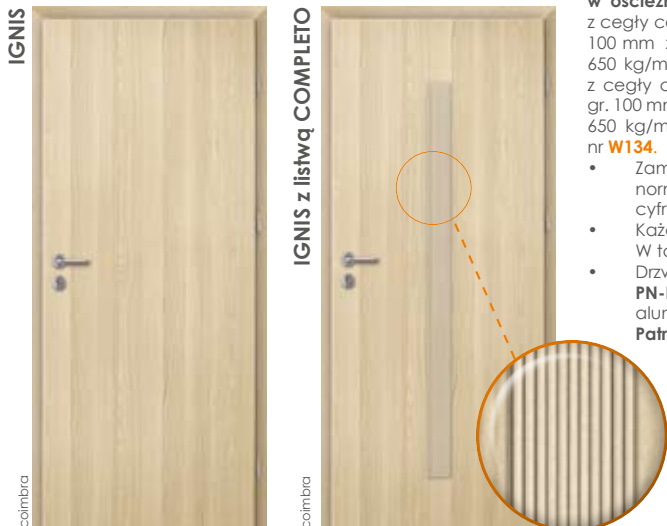
skrzydła z kolekcji:	okleina:	ENDURO / ENDURO PLUS / ENDURO 3D		ECO-FORNIR	
		netto	brutto	netto	brutto
<b>Egida (80-90)</b>		629,00	773,67	729,00	896,67
<b>Egida (100-110)</b>		681,00	837,63	781,00	960,63



SZCZEGÓLNE INFORMACJE NA TEMAT OŚCIEŻNICY ZNAJDUJĄ SIĘ NA STRONIE 64  
DODATKOWE INFORMACJE NA TEMAT WYPOSAŻENIA I AKCESORIÓW ZNAJDUJĄ SIĘ NA STRONACH 65 - 66  
PODANE CENY SĄ CENAMI ZA SKRZYDŁO (BEZ OŚCIEŻNICY I KLAMKI) - CENY W PLN



# IGNIS



**ZASTOSOWANIE:**

Drzwi przeciwpożarowe Ignis EI 30 to drzwi pełne przylgowe jednoskrzydłowe o odporności ogniowej EI30 w ościeżnicy z płyty drewnopochodnej bądź w ościeżnicy stalowej. **Drzwi w ościeżnicy z płyty drewnopochodnej** mogą być montowane w ścianach murowanych z cegły ceramicznej lub silikatowej o min. gr. 100mm betonowych lub żelbetonowych o min. gr. 100 mm z bloczków lub z pustaków z betonu komórkowego o min. gr. 100 mm i min. gęstości 650 kg/m3. **Drzwi w ościeżnicy metalowej** mogą być montowane w ścianach murowanych z cegły ceramicznej lub silikatowej o min. gr. 115mm betonowych lub żelbetonowych o min. gr. 100 mm z bloczków lub z pustaków z betonu komórkowego o min. gr. 115 mm i min. gęstości 650 kg/m3. Drzwi **IGNIS** posiadają aprobatę nr **AT-15-8750/2011** oraz certyfikat zgodności nr **W134**.

- Zamki należy bezwzględnie wyposażyć we wkładki bębnekowe spełniające wymogi normy **PN-EN 1303:2007/AC:2008**. W tabeli klasyfikacyjnej powinna bezwzględnie widnieć cyfra „1” na czwartym miejscu.
- Każde skrzydło należy wyposażyć w zamykacz zgodny z normą **PN-EN 1154:1999/A1:2004**. W tabeli klasyfikacyjnej powinna bezwzględnie widnieć cyfra „1” na czwartym miejscu.
- Drzwi należy wyposażyć w klamki drzwiowe (wraz z tarczami) zgodne z normą **PN-EN 1906:2003**. Klamki mogą być wykonane z tworzywa z rdzeniem stalowym aluminiowe mosiężne lub ze stali nierdzewnej z sztydem podłużnym lub dzielonym. **Patrz klamka UNO (str 61)**.

**KONSTRUKCJA SKRZYDŁA IGNIS:**

- rama z klejonego warstwowo drewna iglastego
- wypełnienie stanowi płyta z wełny mineralnej o gęstości 120kg/m3
- okładzinę zewnętrzną stanowią płyty HDF o gr. 3mm
- krawędzie pionowe skrzydeł są zaokrąglone (**więcej informacji na str 60**),
- skrzydła pojedyncze w ościeżnicy drewnianej o szerokościach od „60” do „100”
- skrzydła pojedyncze w ościeżnicy metalowej o szerokościach od „60” do „110”.

**UWAGA: dla skrzydeł z uszczelką opadającą nie stosuje się listwy progowej.**



**PRZYKŁADOWY PRZEKRÓJ SKRZYDŁA IGNIS**

- rama  
klejonka drewna sosnowego
- wypełnienie  
wełna mineralna
- płyta HDF
- okleina

**WYPOSAŻENIE DODATKOWE SKRZYDEŁ IGNIS:**

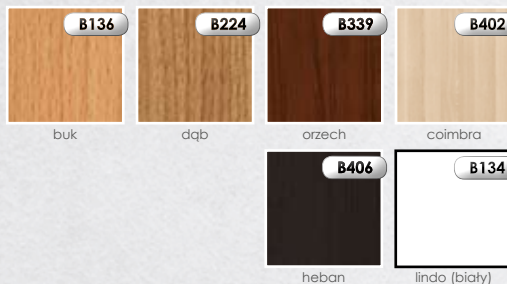
- komplet uszczelek pęczniących
- zamek zapadkowo zasuwkowy
- trzy komplety zawiasów czopowych.

**DOPLATY DO SKRZYDEŁ IGNIS:**

	netto	brutto
skrzydło w szerokości 100 lub 110	59,00	72,57
uszczelka opadająca do drzwi do szerokości 90 cm	180,00	221,40
samozamykacz	210,00 (szk)	258,30 (szk)
uszczelka opadająca do drzwi o szerokości 100-110 cm	200,00	246,00
wkładka patentowa spełniająca wymogi aprobaty INVADO	49,00	60,27
listwa COMPLETEO (okl. ENDURO) - zestaw na 2 strony	74,00	91,02
listwa COMPLETEO (okl. ECO - FORNIR) - zestaw na 2 strony	89,00	109,47

**KOLORYSTYKA:**

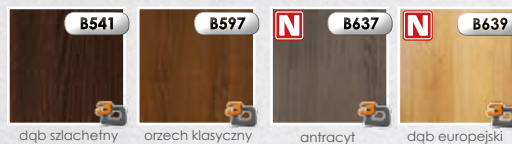
**okleina ENDURO**



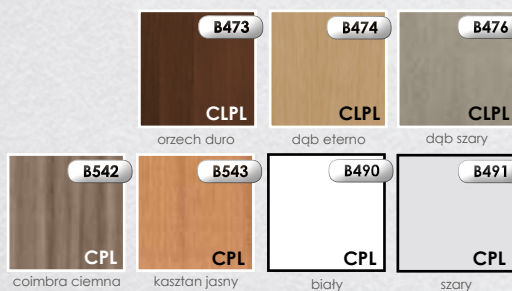
**okleina ENDURO PLUS**



**okleina ENDURO 3D**



**ECO-FORNIR**



Drzwi przeciwpożarowe są wyrobami często uruchamianymi o wysokim stopniu ważności w aspekcie bezpieczeństwa pożarowego w budynkach, zgodnie z normą PN-EN 14600:2009, zaleca się, aby obowiązkiem właściciela budynku była dbałość o utrzymanie takich drzwi w stanie pełnej sprawności do działania. Zaleca się, aby były one regularnie kontrolowane.

**CENY UWAGA: Drzwi sprzedawane są wyłącznie w komplecie z ościeżnicą - ceny oraz informacje na temat ościeżnic do drzwi IGNIS znajdują się na stronie 64.**

skrzydła z kolekcji:	okleina: ENDURO / ENDURO PLUS / ENDURO 3D		ECO-FORNIR	
	netto	brutto	netto	brutto
Ignis	449,00	552,27	549,00	675,27



SZCZEGÓLNE INFORMACJE NA TEMAT OŚCIEŻNICY ZNAJDUJĄ SIĘ NA STRONIE 64  
DODATKOWE INFORMACJE NA TEMAT WYPOSAŻENIA I AKCESORIÓW ZNAJDUJĄ SIĘ NA STRONACH 65 - 66  
PODANE CENY SĄ CENAMI ZA SKRZYDŁO (BEZ OŚCIEŻNICY I KLAMKI) - CENY W PLN.

# GUARDIA

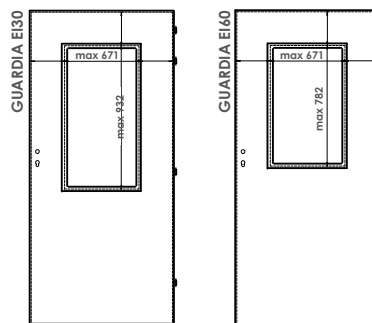
drewniane drzwi wewnętrzne wejściowe systemu HALSPAN

**ZASTOSOWANIE:**

Drzwi **GUARDIA EI30** oraz **GUARDIA EI60** przeznaczone są do hoteli obiektów gastronomicznych banków biur i innych budynków użyteczności publicznej a także do budynków mieszkalnych w których wymagane jest zachowanie odporności ogniowej. Drzwi **GUARDIA** posiadają aprobatę techniczną **AT-15-6103/2013** oraz certyfikat zgodności nr. **W569**.

**UWAGA:**

- zamki należy bezwzględnie wyposażyć we wkładki bębnekowe spełniające wymogi normy **PN-EN 1303:2007/AC:2008**. W tabeli klasyfikacyjnej powinna bezwzględnie widnieć cyfra „1” na czwartym miejscu
- każde skrzydło należy wyposażyć w zamykacz zgodny z normą **PN-EN 1154:1999/A1:2004**. W tabeli klasyfikacyjnej powinna bezwzględnie widnieć cyfra „1” na czwartym miejscu
- drzwi dwuskrzydłowe należy wyposażyć w regulator kolejności zamykania który powinien spełniać wymogi normy **PN-EN 1158:2007**
- drzwi należy wyposażyć w klamki drzwiowe (wraz z tarczami) zgodne z normą **PN-EN 1906:2003**. Klamki mogą być wykonane z tworzywa z rdzeniem stalowym aluminiowe mosiężne lub ze stali nierdzewnej z szyldem podłużnym lub dzielonym. **Patrz klamka UNO (str 65)**.



Klasy izolacyjności akustycznej dla modelu **GUARDIA EI30** i **EI60**:  
**Rw=32 dB - Jednoskrzydłowe EI30 i EI60**  
**Rw=32 dB - Dwuskrzydłowe EI60**  
**Rw=27 dB - Dwuskrzydłowe EI30**  
 Odporność ogniowa: EI30 (30 min) EI60 (60 min)  
 Grubość skrzydła EI30 = 50 mm EI60 = 60 mm

Drzwi sprzedawane są wyłącznie w komplecie z ościeżnicą.

# SONUS

drzwi wewnętrzne wejściowe systemu 42 dB

**ZASTOSOWANIE:**

Drzwi **SONUS** przeznaczone są do stosowania w budownictwie jako drzwi wewnętrzne wejściowe stanowiące zgodnie z terminologią ustaloną w normie **PN-B-91000:1996** zamknięcia otworów budowlanych w ścianach wewnętrznych między klatką schodową lub korytarzem a pomieszczeniami. Drzwi **SONUS** posiadają aprobatę nr **AT-15-9360/2014** oraz certyfikat zgodności nr. **W782**.

**UWAGA:**

- zamki należy bezwzględnie wyposażyć we wkładki bębnekowe spełniające wymogi normy **PN-EN 1303:2007**. W tabeli klasyfikacyjnej powinna bezwzględnie widnieć cyfra „1” na czwartym miejscu
- każde skrzydło należy wyposażyć w zamykacz zgodny z normą **PN-EN 1154:1999/A1:2004**. W tabeli klasyfikacyjnej powinna bezwzględnie widnieć cyfra „1” na czwartym miejscu
- drzwi należy wyposażyć w klamki drzwiowe (wraz z tarczami) zgodne z normą **PN-EN 1906:2012**. **Patrz klamka UNO (str 65)**.



Skrzydła **SONUS** występują w 4 opcjach.

- OPCJA 1:** izolacja akustyczna 42 dB.
- OPCJA 2:** izolacja akustyczna 42 dB, odporność ogniowa EI30.
- OPCJA 3:** izolacja akustyczna 42 dB, odporność ogniowa EI30, dymoszczelność.
- OPCJA 4:** izolacja akustyczna 42 dB, dymoszczelność.

Klasy izolacyjności **Rw=42 dB**  
 Odporność ogniowa EI30 (30 min)  
 Grubość skrzydła= 62 mm

Drzwi sprzedawane są wyłącznie w komplecie z ościeżnicą.

## CENY DRZWI GUARDIA

Cena obejmuje: skrzydło, ościeżnicę stałą (blokowa) 104 x 60 - informacje na temat ościeżnic do drzwi **GUARDIA** znajdują się na stronie 64.

GUARDIA EI30	drzwi PEŁNE				drzwi SZKLONE			
	ENDURO / ENDURO PLUS / ENDURO 3D		ECO-FORNIR		ENDURO / ENDURO PLUS / ENDURO 3D		ECO-FORNIR	
	netto	brutto	netto	brutto	netto	brutto	netto	brutto
EI30 jednoskrzydłowe (70-90)	1460,00	1795,80	1580,00	1943,40	2510,00	3087,30	2630,00	3234,90
EI30 jednoskrzydłowe (100-110)	1670,00	2054,10	1790,00	2201,70	3140,00	3862,20	3260,00	4009,80
EI30 dwuskrzydłowe (140-180)	2930,00	3603,90	3170,00	3899,10	5030,00	6186,90	5270,00	6482,10
EI30 dwuskrzydłowe (190-220)	3350,00	4120,50	3590,00	4415,70	6290,00	7736,70	6530,00	8031,90
GUARDIA EI60								
EI60 jednoskrzydłowe (70-90)	1775,00	2183,25	1895,00	2330,85	3875,00	4766,25	3995,00	4913,85
EI60 jednoskrzydłowe (100-110)	1985,00	2441,55	2105,00	2589,15	4715,00	5799,45	4835,00	5947,05
EI60 dwuskrzydłowe (140-180)	3560,00	4378,80	3800,00	4674,00	5660,00	6961,80	5900,00	7257,00
EI60 dwuskrzydłowe (190-220)	4120,00	5067,60	4360,00	5362,80	6920,00	8511,60	7160,00	8806,80

## CENY DRZWI SONUS

Cena obejmuje: skrzydło, ościeżnicę stałą (blokowa) 104 x 61 - informacje na temat ościeżnic do drzwi **SONUS** znajdują się na stronie 64.

	skrzydła w szerokości 70-90				skrzydła w szerokości 100 - 110			
	ENDURO / ENDURO PLUS / ENDURO 3D		ECO-FORNIR		ENDURO / ENDURO PLUS / ENDURO 3D		ECO-FORNIR	
	netto	brutto	netto	brutto	netto	brutto	netto	brutto
Opcja 1	2420,00	2976,60	2540,00	3124,20	2580,00	3173,40	2700,00	3321,00
Opcja 2	2490,00	3062,27	2610,00	3210,30	2650,00	3259,95	2770,00	3407,10
Opcja 3	2550,00	3136,50	2670,00	3284,10	2710,00	3333,33	2830,00	3480,90
Opcja 4	2530,00	3111,90	2650,00	3259,50	2690,00	3308,70	2810,00	3456,30

## KOLORYSTYKA SKRZYDEŁ GUARDIA I SONUS:

**E okleina ENDURO**

B136  
buk

B224  
dąb

B339  
orzech

**E okleina ENDURO (dwukierunkowa)**

B288  
kasztan

B373  
wiąz

**E okleina ENDURO 3D**

B541  
dąb szlachetny

B597  
orzech klasyczny

N B637  
antracyt

N B639  
dąb europejski

**E okleina ENDURO PLUS**

B587  
dąb naturalny

N B638  
dąb retro

**EF ECO-FORNIR**

B473  
CLPL  
orzech duro

B474  
CLPL  
dąb eterno

B476  
CLPL  
dąb szary

B542  
CPL  
coimbra ciemna

B543  
CPL  
kasztan jasny

B490  
CPL  
biały

B491  
CPL  
szary

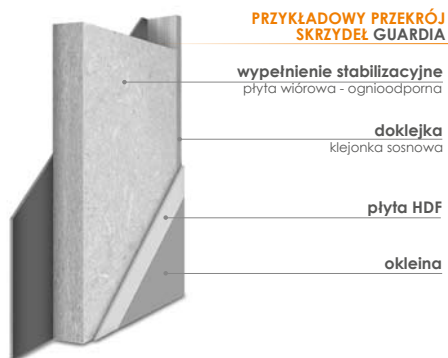
KOLOR WIĄZ NIE WYSTĘPUJE W SKRZYDLACH POJEDYNCZYCH O SZEROKOŚCI „100”, „110” ORAZ PODWÓJNYCH O SZEROKOŚCI „200”

### KONSTRUKCJA SKRZYDEŁ GUARDIA:

- płyta wiórowa ognioodporna obłożona obustronnie płytą HDF 3mm
- krawędzie pionowe skrzydeł są zaokrąglone (**więcej informacji na str 60**)
- zamek na wkładkę patentową
- uszczelki pęczniące
- uszczelka opadająca
- ościeżnica prosta o wymiarach 100 x 60 mm
- 4 zawiasy z regulacją.

Approbata techniczna ITB AT-15-6103/2013

**UWAGA:** dla skrzydeł z uszczelką opadającą nie stosuje się listwy progowej.



### WYPOSAŻENIE DODATKOWE SKRZYDEŁ GUARDIA:

- komplet 8 śrub z tuleją rozprężną w rozmiarze 10/152 do montażu w ścianach murowanych.

### DOPLATA DO SKRZYDEŁ GUARDIA:

	jednoskrzydłowe		dwuskrzydłowe	
	netto	brutto	netto	brutto
samozamykacz	210,00 (szt)	258,30 (szt)	210,00 (szt)	258,30 (szt)
wizjer	53,00 (szt)	65,19 (szt)	53,00 (szt)	65,19 (szt)
dymoszczelność	263,00 (szt)	323,49 (szt)	--	--
wkładka 30/40 lub 30/50 - nikiel			netto 49,00	brutto 60,27
listwa COMPLETE (okl. ENDURO) - zestaw na 2 strony			74,00	91,02
listwa COMPLETE (okl. ECO - FORNIR) - zestaw na 2 strony			89,00	109,47

### KONSTRUKCJA SKRZYDEŁ SONUS:

- specjalny pakiet płyt akustycznych i ognioodpornych obłożonych obustronnie płytą HDF 4mm
- krawędzie pionowe skrzydeł są zaokrąglone (**więcej informacji na str 60**)
- zamek na wkładkę patentową
- uszczelki pęczniące (w opcji 2 i 3 skrzydła)
- uszczelka opadająca
- 2 uszczelki przymykowe
- dymoszczelność (w opcji 3 i 4 skrzydła)
- ościeżnica prosta o wymiarach 104 x 58 mm
- 3 zawiasy z regulacją.

Approbata techniczna ITB AT-15-9360/2014

**UWAGA:** dla skrzydeł z uszczelką opadającą nie stosuje się listwy progowej.



### WYPOSAŻENIE DODATKOWE SKRZYDEŁ SONUS:

- komplet 8 śrub z tuleją rozprężną w rozmiarze 10/152 do montażu w ścianach murowanych.

### DOPLATA DO SKRZYDEŁ SONUS:

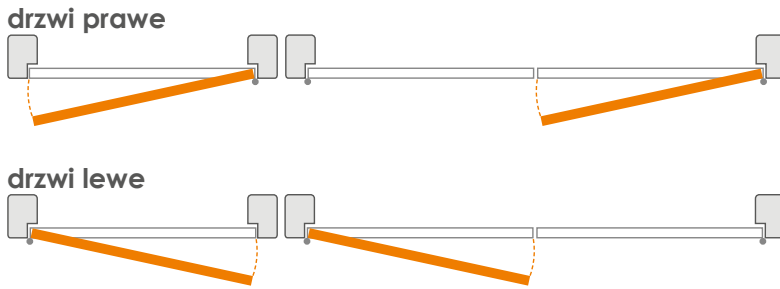
	netto	brutto
wkładka 30/50 - nikiel	49,00	60,27
samozamykacz	210,00	258,30
listwa COMPLETE (okl. ENDURO) - zestaw na 2 strony	74,00	91,02
listwa COMPLETE (okl. ECO - FORNIR) - zestaw na 2 strony	89,00	109,47

Drzwi przeciwpożarowe są wyrobami często uruchamianymi o wysokim stopniu ważności w aspekcie bezpieczeństwa pożarowego w budynkach, zgodnie z normą PN-EN 14600:2009, zaleca się, aby obowiązkiem właściciela budynku była dbałość o utrzymanie takich drzwi w stanie pełnej sprawności do działania. Zaleca się, aby były one regularnie kontrolowane.



SZCZEGÓLNE INFORMACJE NA TEMAT OŚCIEŻNIC ZNAJDUJĄ SIĘ NA STRONIE 64  
DODATKOWE INFORMACJE NA TEMAT WYPOSAŻENIA I AKCESORIÓW ZNAJDUJĄ SIĘ NA STRONACH 65 - 66  
PODANE CENY SĄ CENAMI ZA SKRZYDŁO Z OŚCIEŻNICĄ (BEZ KLAMKI) - CENY W PLN.

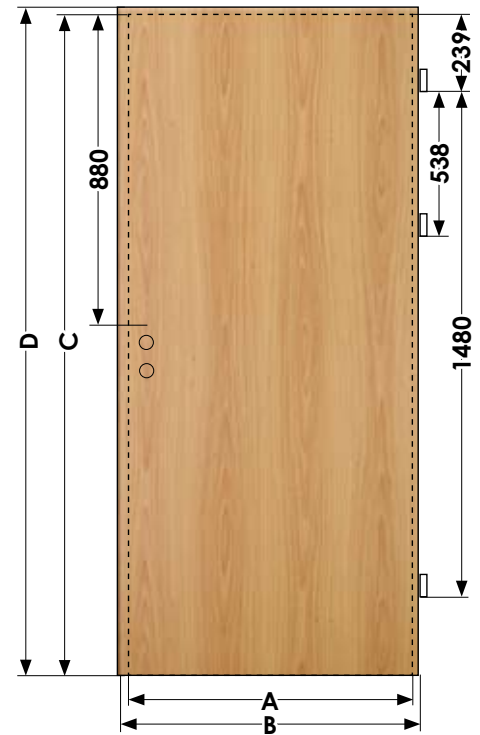
## WYMIARY



WYMIARY SKRZYDEŁ PRZYLGOWYCH

	„60”	„70”	„80”	„90”	„100”	„110”
A	618	718	818	918	1018	1118
B	644	744	844	944	1044	1144
C	2027	2027	2027	2027	2027	2027
D	2040	2040	2040	2040	2040	2040

WYMIAR A I C JEST WYMIAREM ZEWNĘTRZNYM SKRZYDEŁ BEZPRZYLGOWYCH ORAZ SKRZYDEŁ DO SYSTEMU PRZESUWNEGO



## WYSTĘPOWANIE ZAOKRĄGLONYCH KRAWĘDZI W SKRZYDŁACH INVADO

RODZAJ SKRZYDŁA	UCHYLNIE		PRZESUWNE	KRAWĘDŹ OD STRONY STYKU DRZWI DWUSKRZYDŁOWYCH
	PRZYLGOWE	BEZPRZYLGOWE		
MODUŁOWE	✓	✓	✓	✓
PŁASKIE	✓	--	X	X
ŁAMANE	✓*	--	--	--
SZKLANE	--	X	--	--
EGIDA	✓	--	--	--
GUARDIA	✓**	X	--	X
IGNIS	✓	--	--	--

\*tylko na zewnętrznych pionowych krawędziach. Pozostałe na ostro. \*\* tylko w okleinie ENDURO I ECO-FORNIR

## WENTYLACJA

Zgodnie z normą drzwi do łazienki umywalni i wydzielonego ustępu powinny otwierać się na zewnątrz pomieszczenia mieć co najmniej 0,8 m szerokości i wysokość 2 m w świetle ościeżnicy a w dolnej części otwory o sumarycznym przekroju nie mniejszym niż 0,022 m<sup>2</sup> dla dopływu powietrza. Sumaryczny przekrój powierzchni wentylacyjnych jest sumą prześwitu (standardowo 7mm) a także zastosowanych rozwiązań pomocniczych zwiększających całkowitą powierzchnię netto powierzchni wentylacyjnej tj.: tulei wentylacyjnych podcięcia wentylacyjnego oraz kratki wentylacyjnej. Zastosowanie kratki wentylacyjnej zapewnia prawidłową powierzchnię wentylacyjną we wszystkich szerokościach drzwi natomiast przy zastosowaniu tulei i/lub podcięcia wentylacyjnego należy zastosować zwiększony prześwit między skrzydłem a podłogą w celu spełnienia wymaganych przepisów. W przypadku konieczności spełnienia wyżej wymienionych wymogów skrzydło należy podciąć we własnym zakresie.



kratka wentylacyjna (Norma Decor)



podcięcie wentylacyjne



tuleje okrągłe

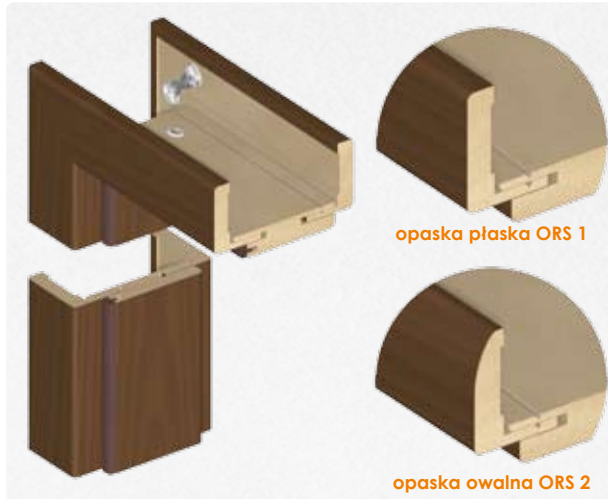


tuleje kwadratowe

szer. drzwi	ilość tulei	skrzydło z tulejami wentylacyjnymi		skrzydło z podcięciem wentylacyjnym		skrzydło z kratką wentylacyjną	
		powierzchnia wentylacyjna tulei wraz z prześwitem (7mm) m <sup>2</sup>	wymagany prześwit dla spełnienia wymagań przepisów (mm)	powierzchnia wentylacyjna podcięcia wraz z prześwitem (7mm) m <sup>2</sup>	wymagany prześwit dla spełnienia wymagań przepisów (mm)	powierzchnia wentylacyjna kratki wentylacyjnej wraz z prześwitem (7mm) m <sup>2</sup>	wymagany prześwit dla spełnienia wymagań przepisów (mm)
„60”	3	0,0060	34	0,0042	25	> 0,022	--
„70”	4	0,0074	28	0,0060	23	> 0,022	--
„80”	5	0,0087	24	0,0078	22	> 0,022	--
„90”	6	0,0100	21	0,0096	20	> 0,022	--
„100”	6	0,0107	19	0,0114	18	> 0,022	--
„110”	6	0,0114	17	0,0132	16	> 0,022	--

UWAGA: w skrzydłach D'Artagnan nie można zastosować tulei, podcięcia oraz kratki wentylacyjnej. Skrzydła przesuwne spełniają wymóg wentylacyjności z uwagi na konstrukcję systemu. W skrzydłach INVADO nie ma możliwości zastosowania jednocześnie kilku rozwiązań wentylacyjnych.

# REGULOWANA



**KONSTRUKCJA:**

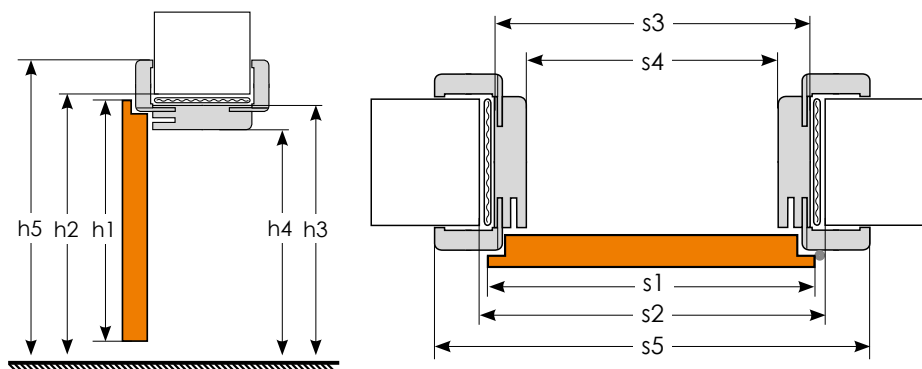
Płyta MDF okleinowana jest okleiną sztuczną ENDURO ECO-FORNIR lub RYFLOWANA.

Aprobata techniczna ITB AT-15-5393/2015

**WYMIARY:**

Óścieżnicaregulowanawykonana jest w rozmiarach na grubość muru w przedziałach co 20 mm. Minimalna grubość muru wynosi 75 mm. **UWAGA: óścieżnica posiada narezowania umożliwiające zmniejszenie jej zakresu obejmowania o 15 mm.** Óścieżnica od grubości muru 340 mm składa się z co najmniej dwóch połączonych ze sobą elementów. Óścieżnice produkowane są do skrzydeł przylgowych w następujących rozmiarach:

- do skrzydeł pojedynczych szerokość „60” – „110”
- do drzwi dwuskrzydłowych szerokość „120” – „200”.



**WYMIARY SKRZYDŁA I ÓŚCIEŻNICY REGULOWANEJ (mm)**

skrzydło	drzwi jednoskrzydłowe						drzwi dwuskrzydłowe									
	„60”	„70”	„80”	„90”	„100”	„110”	„120”	„130”	„140”	„150”	„160”	„170”	„180”	„190”	„200”	
s1 szerokość skrzydła	644	744	844	944	1044	1144	1264	1364	1464	1564	1664	1764	1864	1964	2064	
s2 szerokość otworu w murze	674	774	874	974	1074	1174	1294	1394	1494	1594	1694	1794	1894	1994	2094	
s3 szerokość zewnętrzna óścieżnicy	644	744	844	944	1044	1144	1264	1364	1464	1564	1664	1764	1864	1964	2064	
s4 szerokość w świetle óścieżnicy	600	700	800	900	1000	1100	1220	1320	1420	1520	1620	1720	1820	1920	2020	
s5 szerokość krycia óścieżnicy	744	844	944	1044	1144	1244	1364	1464	1564	1664	1764	1864	1964	2064	2164	
h1 wysokość skrzydła	2040	2040	2040	2040	2040	2040	2040	2040	2040	2040	2040	2040	2040	2040	2040	
h2 wysokość otworu w murze	2062	2062	2062	2062	2062	2062	2062	2062	2062	2062	2062	2062	2062	2062	2062	
h3 wysokość zewnętrzna óścieżnicy	2047	2047	2047	2047	2047	2047	2047	2047	2047	2047	2047	2047	2047	2047	2047	
h4 wysokość w świetle óścieżnicy	2025	2025	2025	2025	2025	2025	2025	2025	2025	2025	2025	2025	2025	2025	2025	
h5 wysokość krycia óścieżnicy	2097	2097	2097	2097	2097	2097	2097	2097	2097	2097	2097	2097	2097	2097	2097	

**CENNIK ÓŚCIEŻNICY REGULOWANEJ**

symbol	grubość muru	okleina ENDURO		okleina RYFLOWANA		ECO-FORNIR	
		netto	brutto	netto	brutto	netto	brutto
A	75 - 94	212,00	260,76	232,00	285,36	244,00	300,12
B	95 - 114	218,00	268,14	239,00	293,97	252,00	309,96
C	120 - 139	228,00	280,44	250,00	307,50	265,00	325,95
D	140 - 159	237,00	291,51	259,00	318,57	273,00	335,79
E	160 - 179	250,00	307,50	273,00	335,79	289,00	355,47
F	180 - 199	272,00	334,56	298,00	366,54	314,00	386,22
G	200 - 219	282,00	346,86	310,00	381,30	328,00	403,44
H	220 - 239	285,00	350,55	312,00	383,76	330,00	405,90
I	240 - 259	292,00	359,16	320,00	393,60	338,00	415,74
J	260 - 279	299,00	367,77	328,00	403,44	348,00	428,04
K	280 - 299	308,00	378,84	337,00	414,51	358,00	440,34
L	300 - 319	345,00	424,35	378,00	464,94	401,00	493,23
M	320 - 339	351,00	431,73	383,00	471,09	408,00	501,84
N	340 - 359	406,00	499,38	445,00	547,35	470,00	578,10
O	360 - 379	419,00	515,37	459,00	564,57	484,00	595,32
P	380 - 399	439,00	539,97	481,00	591,63	507,00	623,61
Q	400 - 419	459,00	564,57	499,00	613,77	526,00	646,98
R	420 - 439	477,00	586,71	516,00	634,68	545,00	670,35
S	440 - 459	494,00	607,62	533,00	655,59	564,00	693,72
T	460 - 479	511,00	628,53	551,00	677,73	582,00	715,86
U	480 - 499	529,00	650,67	569,00	699,87	600,00	738,00

# REGULOWANA DO DRZWI MODUŁOWYCH BEZPRZYLGOWYCH



**KONSTRUKCJA:**

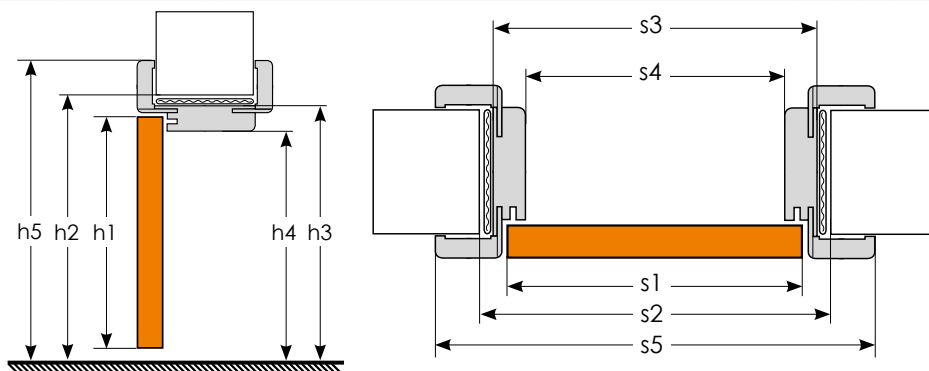
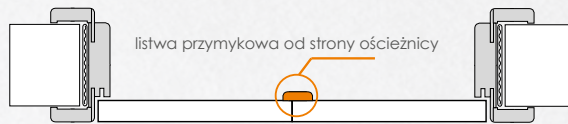
Płyta MDF okleinowana jest okleiną sztuczną ENDURO ECO-FORNIR lub RYFLOWANA. Opaski łączone pod 45 stopni. Szerokość opaski 6 cm.

Aprobata techniczna ITB AT-15-5393/2015

**WYMIARY:**

Minimalna grubość muru wynosi 75 mm. Ościeżnica od grubości muru 340 mm składa się z co najmniej dwóch połączonych ze sobą elementów. Ościeżnice produkowane są do skrzydeł modułowych bezprzylgowych w następujących rozmiarach:

- do skrzydeł pojedynczych szerokość „60” – „100”
- do drzwi dwuskrzydłowych szerokość „120” – „200”.



**WYMIARY SKRZYDŁA I OŚCIEŻNICY REGULOWANEJ DO DRZWI MODUŁOWYCH BEZPRZYLGOWYCH (mm)**

skrzydło	drzwi jednoskrzydłowe					drzwi dwuskrzydłowe									
	„60”	„70”	„80”	„90”	„100”	„120”	„130”	„140”	„150”	„160”	„170”	„180”	„190”	„200”	
s1 szerokość skrzydła	618	718	818	918	1018	1239	1339	1439	1539	1639	1739	1839	1939	2039	
s2 szerokość otworu w murze	691	791	891	991	1091	1328	1428	1528	1628	1728	1828	1928	2028	2128	
s3 szerokość zewnętrzna ościeżnicy	666	766	866	966	1066	1308	1408	1508	1608	1708	1808	1908	2008	2108	
s4 szerokość w świetle ościeżnicy	600	700	800	900	1000	1220	1320	1420	1520	1620	1720	1820	1920	2020	
s5 szerokość krycia ościeżnicy	744	844	944	1044	1144	1364	1464	1564	1664	1764	1864	1964	2064	2164	
h1 wysokość skrzydła	2027	2027	2027	2027	2027	2027	2027	2027	2027	2027	2027	2027	2027	2027	
h2 wysokość otworu w murze	2062	2062	2062	2062	2062	2062	2062	2062	2062	2062	2062	2062	2062	2062	
h3 wysokość zewnętrzna ościeżnicy	2047	2047	2047	2047	2047	2047	2047	2047	2047	2047	2047	2047	2047	2047	
h4 wysokość w świetle ościeżnicy	2025	2025	2025	2025	2025	2025	2025	2025	2025	2025	2025	2025	2025	2025	
h5 wysokość krycia ościeżnicy	2097	2097	2097	2097	2097	2097	2097	2097	2097	2097	2097	2097	2097	2097	

**CENNIK OŚCIEŻNICY REGULOWANEJ DO DRZWI MODUŁOWYCH BEZPRZYLG.**

symbol	grubość muru	okleina ENDURO		okleina RYFLOWANA		ECO-FORNIR	
		netto	brutto	netto	brutto	netto	brutto
A	75 - 94	471,00	579,33	494,00	607,62	507,00	623,61
B	95 - 114	478,00	587,94	501,00	616,23	516,00	634,68
C	120 - 139	486,00	597,78	511,00	628,53	527,00	648,21
D	140 - 159	494,00	607,62	520,00	639,60	536,00	659,28
E	160 - 179	500,00	615,00	527,00	648,21	539,00	662,97
F	180 - 199	510,00	627,30	540,00	664,20	558,00	686,34
G	200 - 219	517,00	635,91	547,00	672,81	565,00	694,95
H	220 - 239	524,00	644,52	555,00	682,65	573,00	704,79
I	240 - 259	530,00	651,90	563,00	692,49	582,00	715,86
J	260 - 279	538,00	661,74	571,00	702,33	590,00	725,70
K	280 - 299	563,00	692,49	597,00	734,31	620,00	762,60
L	300 - 319	627,00	771,21	684,00	841,32	690,00	848,70
M	320 - 339	634,00	779,82	688,00	846,24	694,00	853,62
N	340 - 359	658,00	809,34	696,00	856,08	716,00	880,68
O	360 - 379	664,00	816,72	704,00	865,92	722,00	888,06
P	380 - 399	671,00	825,33	711,00	874,53	731,00	899,13
Q	400 - 419	677,00	832,71	719,00	884,37	739,00	908,97
R	420 - 439	684,00	841,32	727,00	894,21	748,00	920,04
S	440 - 459	691,00	849,93	734,00	902,82	756,00	929,88
T	460 - 479	748,00	920,04	796,00	979,08	819,00	1007,37
U	480 - 499	760,00	934,80	810,00	996,30	834,00	1025,82

# BLOKOWA



### KONSTRUKCJA:

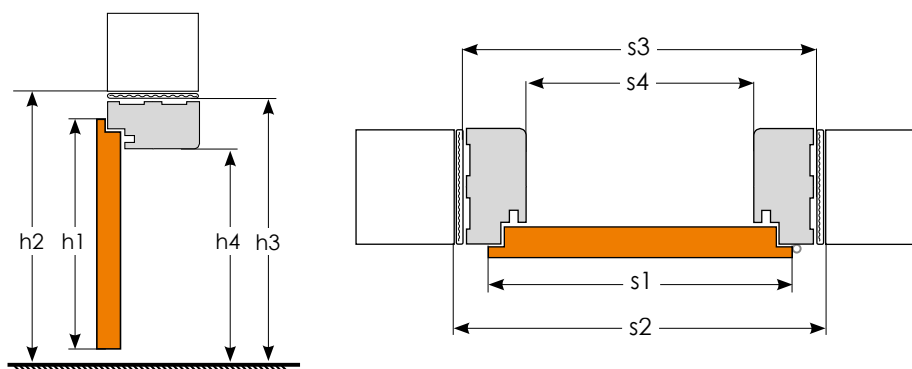
Płyta MDF okleinowana jest okleiną sztuczną ENDURO ECO-FORNIR lub RYFLOWANA.

Aprobata techniczna ITB AT-15-6597/2009

### WYMIARY:

Przekrój ramiaka: 90 x 44 mm. Ościeżnice produkowane są do skrzydeł przylgowych w następujących rozmiarach:

- do skrzydeł pojedynczych szerokość „60” – „110”
- do drzwi dwuskrzydłowych szerokość „120” – „200”.



### WYMIARY SKRZYDŁA I OŚCIEŻNICY BLOKOWEJ OB3 (mm)

skrzydło	drzwi jednoskrzydłowe						drzwi dwuskrzydłowe									
	„60”	„70”	„80”	„90”	„100”	„110”	„120”	„130”	„140”	„150”	„160”	„170”	„180”	„190”	„200”	
s1 szerokość skrzydła	644	744	844	944	1044	1144	1264	1364	1464	1564	1664	1764	1864	1964	2064	
s2 szerokość otworu w murze	718	818	918	1018	1118	1218	1338	1438	1538	1638	1738	1838	1938	2038	2138	
s3 szerokość zewnętrzna ościeżnicy	688	788	888	988	1088	1188	1308	1408	1508	1608	1708	1808	1908	2008	2108	
s4 szerokość w świetle ościeżnicy	600	700	800	900	1000	1100	1220	1320	1420	1520	1620	1720	1820	1920	2020	
h1 wysokość skrzydła	2040	2040	2040	2040	2040	2040	2040	2040	2040	2040	2040	2040	2040	2040	2040	
h2 wysokość otworu w murze	2084	2084	2084	2084	2084	2084	2084	2084	2084	2084	2084	2084	2084	2084	2084	
h3 wysokość zewnętrzna ościeżnicy	2069	2069	2069	2069	2069	2069	2069	2069	2069	2069	2069	2069	2069	2069	2069	
h4 wysokość w świetle ościeżnicy	2025	2025	2025	2025	2025	2025	2025	2025	2025	2025	2025	2025	2025	2025	2025	

CENNIK OŚCIEŻNICY BLOKOWEJ	okleina ENDURO		okleina RYFLOWANA		ECO-FORNIR	
	netto	brutto	netto	brutto	netto	brutto
ościeżnica OB3 - prosta (90 x 44 mm)	120,00	147,60	135,00	166,05	147,00	180,81
listwa opaskowa płaska LO1 - komplet na jedną stronę	34,00	41,82	37,00	45,51	40,00	49,20
listwa opaskowa owalna LO2 - komplet na jedną stronę	41,00	50,43	44,00	54,12	48,00	59,04
ćwierćwałek LC1 - kpl	22,00	27,06	25,00	30,75	27,00	33,21

### DOPLĄTY DO OŚCIEŻNICY REGULOWANEJ I BLOKOWEJ:

ościeżnice z naświetlami do 5 mb obwodu (bez przeszklenia)	cena ościeżnicy + 90%
ościeżnice do drzwi dwuskrzydłowych	cena ościeżnicy + 50%
dotłoczone zawiasy (w ościeżnicy 60 - 80 )	cena ościeżnicy + 16,00 zł netto/szt
obudowa muru (ościeżnica ślepa)	cena ościeżnicy regulowanej
ościeżnica regulowana z opaską owalną	cena ościeżnicy + 10%
ościeżnica z odbojnicą do systemu przesuwnej naściennego pojedynczego (wyłącznie z opaską płaską ORS3)	cena ościeżnicy + 15%

UWAGA: NOWA TABELA WYMIARÓW DO SKRZYDEŁ SONUS I GUARDIA - OBOWIĄZUJE ONA DLA ZAMÓWIEŃ POTWIERDZONYCH OD DNIA 06.04.2016

WYMIARY SKRZYDŁA I OŚCIEŻNICY (mm)	GUARDIA														SONUS				
	drzwi jednoskrzydłowe					drzwi dwuskrzydłowe *									drzwi jednoskrzydłowe				
skrzydło	„70”	„80”	„90”**	„100”	„110”	„140”	„150”	„160”	„170”	„180”	„190”	„200”	„210”	„220”	„70”	„80”	„90”**	„100”	„110”
s1 szerokość skrzydła	748	848	964	1048	1148	1487	1587	1687	1787	1887	1987	2087	2187	2287	748	848	964	1048	1148
s2 szerokość otworu w murze	856	956	1072	1156	1256	1595	1695	1795	1895	1995	2095	2195	2295	2395	856	956	1072	1156	1256
s3 szerokość zewnętrzna ościeżnicy	826	926	1042	1126	1226	1565	1665	1765	1865	1965	2065	2165	2265	2365	826	926	1042	1126	1226
s4 szerokość w świetle ościeżnicy	706	806	922	1006	1106	1445	1545	1645	1745	1845	1945	2045	2145	2245	704	804	920	1004	1104
h1 wysokość skrzydła	2040	2040	2040	2040	2040	2040	2040	2040	2040	2040	2040	2040	2040	2040	2040	2040	2040	2040	2040
h2 wysokość otworu w murze	2100	2100	2100	2100	2100	2100	2100	2100	2100	2100	2100	2100	2100	2100	2100	2100	2100	2100	2100
h3 wysokość zewnętrzna ościeżnicy	2084	2084	2084	2084	2084	2084	2084	2084	2084	2084	2084	2084	2084	2084	2084	2084	2084	2084	2084
h4 wysokość w świetle ościeżnicy	2024	2024	2024	2024	2024	2024	2024	2024	2024	2024	2024	2024	2024	2024	2023	2023	2023	2023	2023

\*Wymiar światła przejścia drzwi „90+90” po otwarciu skrzydła czynnego pod kątem 90° wynosi co najmniej 900 mm. dla tego skrzydło bierne jest od niego wyższe. Zestaw jest niesymetryczny na szerokość \*\*Wymiar światła przejścia po otwarciu skrzydła pod kątem 90° wynosi co najmniej 900 mm

WYMIARY SKRZYDŁA I OŚCIEŻNICY (mm)	EGIDA								IGNIS										
	ościeżnica metalowa				ościeżnica drewniana				ościeżnica metalowa					ościeżnica drewniana					
skrzydło	„80”	„90”	„100”	„110”	„80”	„90”	„100”	„110”	„60”	„70”	„80”	„90”	„100”	„110”	„60”	„70”	„80”	„90”	„100”
s1 szerokość skrzydła	844	944	1044	1144	844	944	1044	1144	644	744	844	944	1044	1144	644	744	844	944	1044
s2 szerokość otworu w murze	890	990	1090	1190	920	1020	1120	1220	690	790	890	990	1090	1190	691	791	891	991	1091
s3 szerokość zewnętrzna ościeżnicy	880	980	1080	1180	890	990	1090	1190	680	780	880	980	1080	1180	666	766	866	966	1066
s4 szerokość w świetle ościeżnicy	800	900	1000	1100	802	902	1002	1102	600	700	800	900	1000	1100	600	700	800	900	1000
s5 szerokość krycia ościeżnicy	906	1006	1106	1206	--	--	--	--	706	806	906	1006	1106	1206	744	844	944	1044	1144
h1 wysokość skrzydła	2040	2040	2040	2040	2040	2040	2040	2040	2040	2040	2040	2040	2040	2040	2040	2040	2040	2040	2040
h2 wysokość otworu w murze	2070	2070	2070	2070	2084	2084	2084	2084	2070	2070	2070	2070	2070	2070	2062	2062	2062	2062	2062
h3 wysokość zewnętrzna ościeżnicy	2064	2064	2064	2064	2069	2069	2069	2069	2064	2064	2064	2064	2064	2064	2047	2047	2047	2047	2047
h4 wysokość w świetle ościeżnicy	2024	2024	2024	2024	2025	2025	2025	2025	2024	2024	2024	2024	2024	2024	2025	2025	2025	2025	2025
h5 wysokość krycia ościeżnicy	2077	2077	2077	2077	--	--	--	--	2077	2077	2077	2077	2077	2077	2097	2097	2097	2097	2097

CENY OŚCIEŻNIC DO SKRZYDEŁ EGIDA	okleina ENDURO				okleina ECO - FORNIR				szer. 80 - 110	netto	brutto
	szer. 80 - 90		szer. 100 - 110		szer. 80 - 90		szer. 100 - 110				
	netto	brutto	netto	brutto	netto	brutto	netto	brutto			
ościeżnica wykonana na bazie klejonej z drewna iglastego obłożonego MDF	219,00	269,37	242,00	297,66	240,00	295,20	266,00	327,18	ościeżnica metalowa w kolorze RAL: Brąz 8017 Miodowy 8003 Biały 9010 Beżowy 1001 Szary 7047	282,00	346,86

symbol	grubość muru	okleina ENDURO		ECO-FORNIR	
		netto	brutto	netto	brutto
B	100 - 119	466,00	573,18	499,00	613,77
C	120 - 139	480,00	590,40	515,00	633,45
D	140 - 159	489,00	601,47	524,00	644,52
E	160 - 179	503,00	618,69	540,00	664,20
F	180 - 199	526,00	646,98	566,00	696,18
G	200 - 219	545,00	670,35	588,00	723,24
H	220 - 239	563,00	692,49	606,00	745,38

symbol	grubość muru	okleina ENDURO		ECO-FORNIR	
		netto	brutto	netto	brutto
I	240 - 259	582,00	715,86	626,00	769,98
J	260 - 279	595,00	731,85	642,00	789,66
K	280 - 299	614,00	755,22	663,00	815,49
L	300 - 319	632,00	777,36	679,00	835,17
M	320 - 339	648,00	797,04	695,00	854,85
N	340 - 359	739,00	908,97	789,00	970,47
O	360 - 379	759,00	933,57	809,00	995,07
P	380 - 399	774,00	952,02	824,00	1013,52

szer. 60 - 110		netto	brutto
ościeżnica metalowa w kolorze RAL: Brąz 8017 Miodowy 8003 Biały 9010 Beżowy 1001 Szary 7047		389,00	478,47

**OŚCIEŻNICE METALOWE DO SKRZYDEŁ EGIDA I IGNIS STANDARDOWO WYSTĘPUJĄ W KOLORZE BRĄZOWYM (RAL: 8917). KOLORY MIODOWY (8003), BIAŁY (9010), BEŻOWY (1001) I SZARY (7047) SĄ DOSTĘPNE NA ZAMÓWIENIE Z DŁUŻSZYM TERMINEM REALIZACJI.**

### DOPLATY DO OŚCIEŻNICY DO SKRZYDEŁ GUARDIA I SONUS:

	drzwi jednoskrzydłowe				drzwi dwuskrzydłowe*			
	ENDURO / 3D / PLUS		ECOFORNIR		ENDURO / 3D / PLUS		ECOFORNIR	
	netto	brutto	netto	brutto	netto	brutto	netto	brutto
listwa opaskowa LO1 (zestaw na jedną stronę)	34,00	41,82	40,00	49,20	53,00	65,19	59,00	72,57
ćwierćwałek LC1 (zestaw na jedną stronę)	22,00	27,06	27,00	33,21	35,00	43,05	39,00	47,97
kątownik (zestaw na jedną stronę)	90,00	110,70	100,00	123,00	135,00	166,05	149,00	183,27
poszerzenie 100 mm	100,00	123,00	110,00	135,30	149,00	183,27	164,00	201,72
poszerzenie 200 mm	144,00	177,12	159,00	195,57	215,00	264,45	237,00	291,51
poszerzenie 300 mm	188,00	231,24	207,00	254,61	281,00	345,63	310,00	381,30
	netto		brutto		netto		brutto	
zestaw montażowy do ścian murowanych	17,00		20,91					

\*UWAGA: Skrzydła SONUS występują wyłącznie jako jednoskrzydłowe



# SYSTEM ZABUDOWY OŚCIEŻNICY METALOWEJ

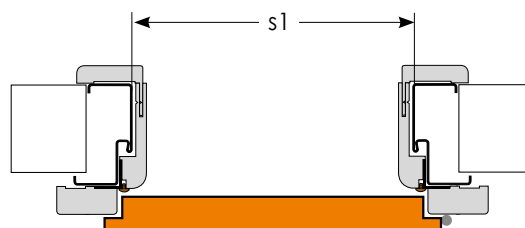
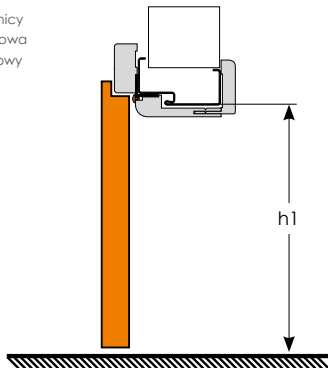
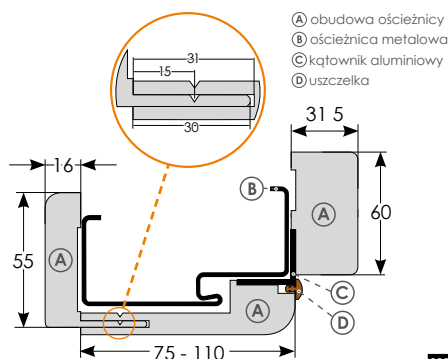


## CHARAKTERYSTYKA:

Obudowa ościeżnicy metalowej jest wyrobem umożliwiającym zainstalowanie nowych drzwi w pomieszczeniach w których zamontowane są ościeżnice metalowe zgodne z polskim standardem wymiarowym bez konieczności ich wykuvania. Atutem tego rozwiązania jest łatwość montażu przy pomocy pianki bez zabrudzeń podłogi i ścian oraz możliwość montażu standardowych skrzydeł **okleinowanych INVADO**.

Aprobata techniczna ITB AT-15-5393/2015

Zakresy obejmowania muru wynoszą: 60 - 94, 95-129, 130-199, 200 - 269 [mm]. Szerokości skrzydeł to „60”, „70”, „80” i „90”.



## WYMIARY W ŚWIELE OŚCIEŻNICY METALOWEJ (mm)

skrzydło		„60”	„70”	„80”	„90”
s1	szerokość w świetle ościeżnicy	600	700	800	900
h1	wysokość w świetle ościeżnicy	2025	2025	2025	2025

UWAGA: obudowę można podciąć na wysokość o 45 mm nie tracąc gwarancji

CENNIK SYSTEMU DO ZABUDOWY OŚCIEŻNICY METALOWEJ		okleina ENDURO		okleina RYFLOWANA		ECO-FORNIR	
symbol	grubość muru	netto	brutto	netto	brutto	netto	brutto
A	60 - 94	347,00	426,81	372,00	457,56	386,00	474,78
B	95 - 129	360,00	442,80	390,00	479,70	407,00	500,61
C	130 - 199	379,00	466,17	415,00	510,45	436,00	536,28
D	200 - 269	401,00	493,23	446,00	548,58	467,00	574,41

## KLAMKI



UWAGA: w klamce PRESTO, INVADO, GIUSSY, występują zarówno elementy chromowane (M6) jak i niklowane (M9)

klamka INVADO-QR	M9 - nikiel	
zamek	netto	brutto
klucz/wkładka	60,00	73,80
WC	70,00	86,10
klamka FLIP klamka BELIA klamka QUANTA klamka ENTRA	SN - nikiel satynowany	
zamek	netto	brutto
klucz/wkładka	57,00	70,11
WC	62,00	76,26
klamka FOKUS-R	M91 nikiel velvet	M3 brąz grafiatto
zamek	netto	brutto
klucz/wkładka	57,00	70,11
WC	67,00	82,41

klamka UNO	INX - stal nierdzewna	
zamek	netto	brutto
klucz/wkładka	67,00	82,41
WC	87,00	107,01
klamka UNO - R		
zamek	netto	brutto
klucz/wkładka	43,00	52,89
WC	59,00	72,57
klamka PRADO		
zamek	netto	brutto
klucz/wkładka	62,00	76,26
WC	67,00	82,41
klamka GIUSSY	M6/M9 chrom/nikiel	M3 brąz grafiatto
zamek	netto	brutto
klucz/wkładka	47,00	57,81
WC	57,00	70,11

klamka INVADO-D	M6/M9 chrom/nikiel	
zamek	netto	brutto
klucz/wkładka	41,00	50,43
WC	50,00	61,50
klamka PRESTO		
zamek	netto	brutto
klucz/wkładka	47,00	57,81
WC	61,00	75,03
klamka INVADO		
zamek	netto	brutto
klucz/wkładka	60,00	73,80
WC	70,00	86,10
klamka REAL		
zamek	netto	brutto
klucz/wkładka	57,00	70,11
WC	62,00	76,26
klamka QUBIK	M9 - nikiel	M8 - tytan
zamek	netto	brutto
klucz/wkładka	49,00	60,27
WC	57,00	70,11

SKRZYDŁA WEWNĘTRZNE



zawias

nasadki na zawiasy

zawias wpuszczany (drzwi bezprzylgowe)

bulaj + szyba satinato/przezroczysta (Norma Decor 6)

SKRZYDŁA WEWNĘTRZNE WEJŚCIOWE



klamka + szyld JANE (do drzwi EGIDA)

wizjer panoramiczny

wkładka z gatką

SYSTEMY PRZESUWNE



szczotka (do systemu chowanego w ścianę)

karnisz (do systemu naściennego)

spowalniacz (system naścienny)

pochwył

pochwył + zamek hakowy

listwy i opaski (do systemu chowanego w ścianę)

uszczelka (do systemu chowanego w ścianę)

DRZWI TECHNICZNE



samozamykacz

uszczelka opadająca

wizjer panoramiczny

LISTWY

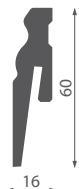
PRESTIGE

P 124



P 129

P 125



P 130

P 127



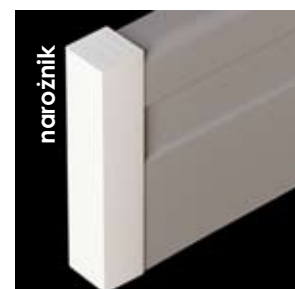
P 132

Listwy Prestige są wyższe niż tradycyjne listwy z drewna i dają efekt obramowania podłóg, nadając wnętrzu większej szlachetności. Kolekcja INVADO Prestige jest adresowana do bardziej wymagających klientów i projektantów. Przypodłogowe listwy parkietowe są wykonywane z płyty MDF i przygotowane do samodzielnego malowania farbami lub wykończone fornirem/okleiną.

AKCESORIA:

- narożnik biały o wymiarach 20 x 20 x 120 mm cena netto: 5,00 zł, brutto: 6,15 zł;
- klamra – 30 sztuk cena/op. netto: 8,00 zł, brutto: 9,84 zł.

CENNIK LISTEW	okleina do malowania BIAŁA		okleina ENDURO		okleina RYFLOWANA		ECO-FORNIR	
	netto	brutto	netto	brutto	netto	brutto	netto	brutto
P 124	19,00	23,37	19,00	23,37	23,00	28,29	25,00	30,74
P 125	14,00	17,22	--	--	--	--	--	--
P 127	22,00	27,06	--	--	--	--	--	--
P 129	18,00	22,14	19,00	23,37	23,00	28,29	25,00	30,74
P 130	19,00	23,37	--	--	--	--	--	--
P 132	19,00	23,37	--	--	--	--	--	--



PODANE CENY SĄ CENAMI ZA 1 SZTUKĘ

DŁUGOŚĆ POJEDYNCZEJ LISTWY 2,40 m. LISTWY PAKOWANE PO 5 SZT.



### Atesty higieniczne

Atestowanie ma na celu zapobieganie wprowadzaniu do powszechnego użytku materiałów i wyrobów niebezpiecznych dla zdrowia i życia użytkowników lub ograniczenie ich dopuszczalnego zakresu i sposobu stosowania pod kątem eliminacji zagrożeń zdrowotnych. Wszystkie produkty INVADO posiadają atesty higieniczne:

- skrzydła drzwiowe wewnętrzne w okleinie sztucznej, atest higieniczny **195/779/21/2010**;
- ościeżnice drzwiowe wewnętrzne w okleinie sztucznej, atest higieniczny **170/322/193/2012**.

### Aprobaty techniczne

Aprobaty techniczne wydawane przez Instytut Techniki Budowlanej to decyzje dopuszczenia do stosowania materiałów i wyrobów budowlanych. Zgodnie z art. 10 ustawy Prawo budowlane z dnia 07.07.1994 r. (Dz. U. nr 89, poz. 414), ze zmianami wprowadzonymi ustawą z dnia 22.08.1997 r. (Dz. U. nr 111, poz. 726) przy wykonywaniu robót budowlanych należy stosować wyroby dopuszczone do obrotu i stosowania w budownictwie. INVADO oświadcza, że wyroby wprowadzane do obrotu przez INVADO są zgodne z dokumentacją techniczną. Wyroby INVADO posiadają następujące aprobaty techniczne wraz z deklaracjami zgodności:

- drzwi wewnętrzne płaskie i szklane, aprobata **AT-15-6702/2012**;
- Drzwi wewnętrzne modułowe, aprobata **AT-15-7089/2011**;
- drzwi wewnętrzne składane, wahadłowe i przesuwne, aprobata **AT-15-8997/2012**;
- drzwi techniczne Guardia (drewniane drzwi wewnętrzne wejściowe systemu HALSPAN) aprobata **AT-15-6103/2013**;
- drzwi techniczne Ignis – **AT-15-8750/2011**;
- drzwi wewnętrzne wejściowe o podwyższonej odporności na włamanie EGIDA, aprobata **AT-15-8561/2011**;
- ościeżnice do drzwi wewnętrznych regulowane, aprobata **AT-15-5393/2015**;
- ościeżnice do drzwi wewnętrznych OB3 typ P i typ B, aprobata **AT-15-6597/2009**;
- drzwi wewnętrzne wejściowe - system 42 dB, aprobata **AT-15-9360/2014**.



## MANAGEROWIE RYNKU

**WOJEWÓDZTWO:**  
zachodniopomorskie, pomorskie,  
warmińsko-mazurskie, kujawsko-pomorskie

tel. **510 181 619**

**WOJEWÓDZTWO:**  
mazowieckie, podlaskie,  
lubelskie, świętokrzyskie

tel. **515 275 571**

**WOJEWÓDZTWO:**  
lubuskie, wielkopolskie,  
łódzkie, dolnośląskie

tel. **502 058 624**

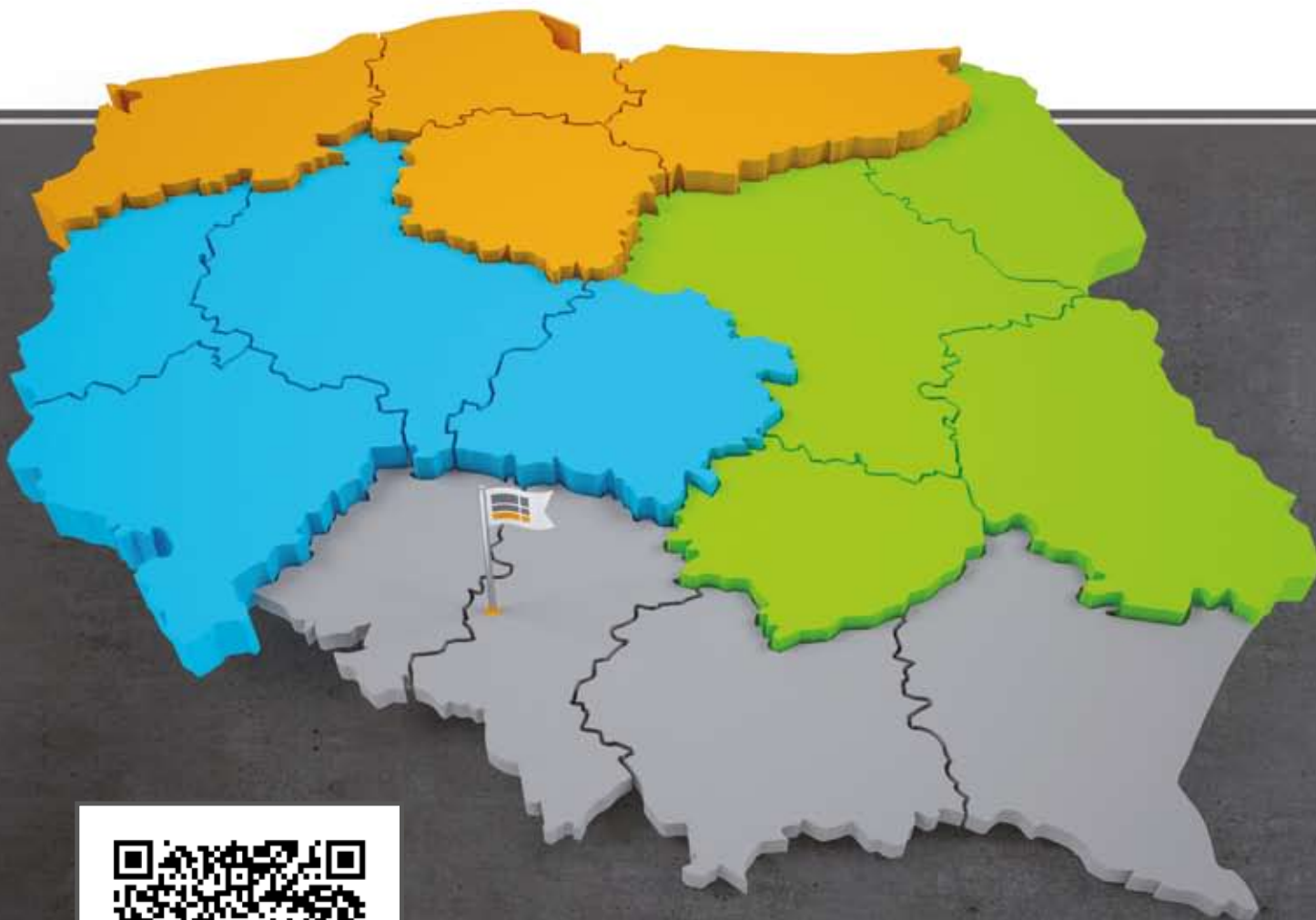
**WOJEWÓDZTWO:**  
małopolskie, opolskie,  
podkarpackie, śląskie

tel. **501 207 135**



## MANAGER DS. INWESTYCJI

tel. **503 186 769**



Zeskanuj kod i pobierz ten  
katalog na swój telefon (pdf)



**DOŁĄCZ DO NAS NA:**  
[www.facebook.com/INVADO](http://www.facebook.com/INVADO)



**INVADO Sp. z o.o.**  
Dzielną, ul. Leśna 2  
42-793 Ciasna  
Polska

e-mail: [biuro@invado.pl](mailto:biuro@invado.pl)

tel. +48 34 351 05 40  
fax +48 34 353 56 02

Przedsiębiorstwo **Grupy LOOSER**

Wszelkie informacje zawarte w katalogu nie stanowią oferty w rozumieniu Kodeksu Cywilnego i są publikowane wyłącznie dla celów informacyjnych. Producent zastrzega sobie prawo do zmian.

Uwaga!

Ze względu na użytą technikę druku, kolory produktów przedstawionych w katalogu mogą różnić się od oryginału. Wszystkie prawa autorskie zastrzeżone. Kopiowanie i publikacja katalogu na stronach internetowych oraz w innych środkach masowego przekazu zabroniona bez pisemnej zgody INVADO Sp. z o.o.

[www.invado.pl](http://www.invado.pl)